

Jeu de feuilles à conduction thermique

- Avant d'ouvrir le boîtier du PC, enlever le bloc secteur du réseau
- Pour enlever le ventilateur CPU, observez la notice de la carte mère ou du fabricant du CPU

Installation du tampon de refroidissement de Hama :

- Le dissipateur thermique ainsi que les tampons de refroidissement doivent avoir la même température (température de la pièce)
- Enlevez la pâte ou le tampon de refroidissement déjà existants du dissipateur de chaleur sans laisser de résidus.
- Veuillez vous souvenir de l'ancienne position de la pâte ou des tampons de refroidissement
- La surface du dissipateur de chaleur à coller ne doit pas être grasseuse (utilisez les produits adéquats)
- Ôtez la feuille de protection transparente du tampon adhésif

- Posez à présent la surface rouge-rose du tampon de refroidissement sur la position de l'ancien tampon ou de l'ancienne pâte enlevée et fixez-le avec un objet non tranchant.
- Enlevez à présent à l'aide la languette blanche la protection bleue ou la plaque support du tampon de refroidissement (couleur rose). Seul le tampon de refroidissement de couleur rose doit rester. C'est uniquement celui-ci qui rend possible la fonction de refroidissement!

Pas de garantie lors d'une mauvaise utilisation ou lors de trop hautes cadences des processeurs!

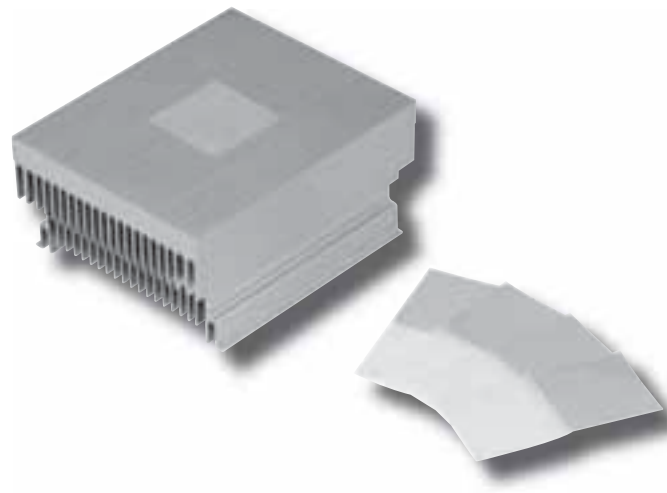
hama[®]

Hama GmbH & Co KG
D-86651 Monheim/Germany
www.hama.com

Wärmeleitfolien-Set

Heat Conductor Foil - Set

Lot de feuilles à conductibilité thermique



Wärmeleitfolien-Set

- vor Öffnen des PC Gehäuses Netzteil vom Stromnetz trennen
- bei Entfernen des CPU Kühlers die Anleitung des Motherboard bzw. CPU Herstellers beachten
- Installation des Hama Kühlpads:
- sowohl der Kühlkörper als auch die Kühlpads müssen die gleiche Temperatur (Zimmertemperatur) haben
- evtl. vorhandene Kühlpaste bzw. Kühlpad restlos vom Kühlkörper entfernen
- bitte die alte Position der Kühlpaste bzw. Kühlpads merken
- die zu beklebende Kühlkörperoberfläche muss fettfrei sein (geeignete Mittel einsetzen)
- vom Klebepad die transparente Schutzfolie entfernen
- die rose farbene rote Fläche des Kühlpads nun auf die Position des entfernten alten Kühlpads bzw. Kühlpaste auflegen und mit einem stumpfen Gegenstand fixieren
- nun mit Hilfe der weißen Lasche die blaue Schutz bzw. Trägerfolie vom eigentlichen Kühlpad (Farbe Rose) entfernen. Auf dem Kühlkörper darf nur das rose farbene Kühlpad verbleiben. Nur dieses ermöglicht eine reibungslose Kühlfunktion!

Keine Gewährleistung bei falscher Anwendung bzw. beim Übertakten von Prozessoren!

Set of Heat-Conducting Films

- disconnect the pc case's powersupply from the mains supply before opening it
- pay attention to the user's manual of the motherboard or CPU manufacturer before removing the cooler from the CPU
- Installation of the Hama cooling pad
- both, the heat-sink and the cooling pad must have the same temperature (room temperature)
- possible leavings of cooling paste or cooling pads must be removed 100% perfect
- keep in mind the old position of the cooling paste or pad
- the place of the heat sinks surface where the cooling pad should be sticked on must be absolutely free of fat
- now remove the transparent protection foil from the cooling pad
- position the pink colored area of the coolig pad on the place of the old cooling paste or cooling pad and fix it with a blunt article!
- with help of the white flap please remove the blue colored protection or carrier from the cooling pad (pink colored)
Only the pink colored cooling pad is allowed to remain on the heat sink. Only that pad guaranties a cooling function!

No waranty by wrong using or overclocking of the processors!