

hama®

00049223

www.hama.com

hama®

Hama GmbH & Co KG
Postfach 80
86651 Monheim/Germany
Tel. +49 (0)9091/502-0
Fax +49 (0)9091/502-274
hama@hama.de
www.hama.com



**USB-Hub »Bluetooth«,
USB 2.0**

ⓓ Installationsanleitung

Inhalt

1. Verpackungsinhalt
2. Inbetriebnahme
3. Softwareinstallation
 - 3.1 Hinweis
 - 3.2 Windows 2000/XP SP1
 - 3.3 Windows 98SE/Me
4. Sicherheitshinweise

1. Verpackungsinhalt

- Bluetooth 3 Port USB-Hub
- Treiber/Installations-CD
- Benutzerhandbuch

2. Inbetriebnahme

Bitte beachten Sie, dass vor dem Einstecken des Bluetooth USB-Hubs unbedingt die Bluetooth Software von der beiliegenden Installations-CD installiert werden muss!

3. Softwareinstallation

3.1 Hinweis

Ab Windows XP Service Pack 2 ist bereits eine vollständig funktionsfähige Bluetooth Software integriert. Der Bluetooth UBS Hub funktioniert auch mit dieser Software ohne Probleme. Sollten Sie es vorziehen die beiliegende Software zu installieren stellt dies kein Problem dar.

3.2 Windows 2000/XP SP1

Legen Sie die Installations-CD in das CD-Rom Laufwerk Ihres Computers ein. Das Installationsprogramm startet nun automatisch.



Starten Sie die Vorbereitung der Installation mit einem Klick auf **„Weiter“**.



Um mit der Installation zu beginnen, müssen Sie die Bedingungen der Lizenzvereinbarung akzeptieren. Markieren Sie das Feld **„Ich akzeptiere die Bedingungen der Lizenzvereinbarung“** und bestätigen Sie Ihre Auswahl mit einem Klick auf **„Weiter“**.



Wählen Sie nun den Installationsordner für die Installation aus und fahren Sie mit **„Weiter“** fort.



Mit einem Klick auf **„Installieren“** beginnen Sie die Installation.



Schließen Sie die Installation mit einem Klick auf **„Fertigstellen“** ab.

Die Installation der Software ist hiermit abgeschlossen, Sie können den Bluetooth USB Hub nun verwenden.

3.3 Installation der Software unter Windows 98 Zweite Ausgabe / Windows Me

Nach dem Einlegen der Installations-CD startet das Installations-Menü automatisch.



Beginnen Sie die Installationsvorbereitung mit einem Klick auf **„Weiter“**.



Akzeptieren Sie die Lizenzvereinbarung und klicken Sie auf **„Weiter“**.



Bestätigen Sie den **„Hinweis für Treiber Signatur“** mit einem Klick auf **„OK“**.



Stecken Sie den Bluetooth Dongle an, wenn die obige Meldung erscheint und fahren Sie mit einem Klick auf **„OK“** fort.



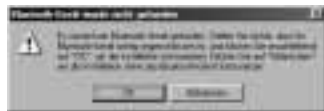
Wählen Sie den Installationsordner aus und bestätigen Sie Ihre Auswahl mit **„Weiter“**.



Starten Sie nun die Installation mit einem Klick auf **„Installieren“**.



Mit der Installation wird nun begonnen.



Stecken Sie nun den Bluetooth USB Hub an einen freien USB Steckplatz Ihres PC's / Notebooks an und fahren Sie mit einem Klick auf **„OK“** fort.



Bestätigen Sie die auftretende Warnung eines Versionskonfliktes mit einem Klick auf **„Ja“**.



Schließen Sie die Installation mit einem Klick auf **„Fertigstellen“** ab.



Die auftretende Frage nach einem Neustart beantworten Sie mit einem Klick auf **„Ja“**.

Nach dem Neustart ist die Installation abgeschlossen und der Bluetooth USB Hub kann verwendet werden.

4. Sicherheitshinweise:

- Das Gerät ist nur für den Inneneinsatz und nicht für den Außeneinsatz geeignet
- Öffnen Sie nicht das Gehäuse des Gerätes
- Halten Sie das Gerät von Wärmequellen fern
- Betreiben Sie dieses Gerät weder in feuchter noch in staubiger Umgebung.

GB Installation Instructions

Contents:

1. Package contents
 - 3.1 Note
 - 3.2 Windows 2000/XP SP1
 - 3.3 Windows 98SE/Me
4. Safety instructions

1. Package contents

- Bluetooth 3 Port USB Hub
- Drivers/Installation CD
- User Guide

2. Getting started

Please note that before you plug in the Bluetooth USB Hub, you absolutely must install the Bluetooth software from the accompanying installation CD.

3. Installing the software

3.1 Note

For Windows XP Service Pack 2 and higher, the completely functional Bluetooth software has already been integrated. The Bluetooth UBS Hub also works with this software without any problems. If you prefer to install the accompanying software, there should be no problems in doing so.

3.2 Windows 2000/XP SP1

Place the accompanying installation CD into your CD-ROM drive.

The installation program starts automatically.



To start the pre-installation, click **“Next”**.



To begin the installation, you must accept the terms of the license agreement.

Select check box **“I accept the terms in the license agreement”**. Click **“Next”** to confirm your selection.



Select the installation folder for the installation. To continue, click **“Next”**.



Click **“Install”** to start the installation.



To complete the installation, click **"Finish"**.

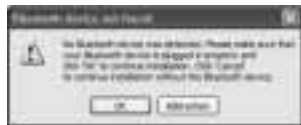
The software installation is now completed. Now you can use the Bluetooth USB Hub.

3.3 Installing the software on Windows 98 Second Edition/Windows ME

Place the installation CD in the CD-ROM drive. The installation menu starts automatically.



To confirm the **"Driver Signature Notice"**, click **"OK"**.



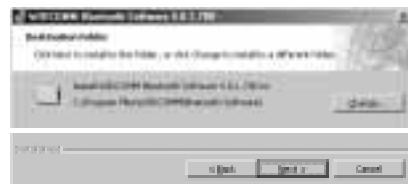
When the message above appears, plug in the Bluetooth dongle and click **"OK"** to continue.



To start the pre-installation, click **"Next"**.



If you accept the license agreement, click **"Next"**.



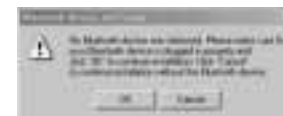
Select the installation folder. To confirm your selection, click **"Next"**.



To start the installation now, click **"Install"**.



The installation begins.



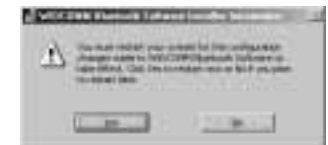
Plug the Bluetooth USB Hub only into an available USB plug on your computer or laptop. To continue, click **"OK"**.



A warning on conflicting software versions appears. Click **"Yes"** to confirm it.



To complete the installation, click **"Finish"**.



A question appears prompting you to restart. Click **"Yes"**.

After you restart your computer, the installation is complete. Now you can use the Bluetooth USB Hub.

4. Safety instructions:

- The device is appropriate for indoor use only, not for outdoor use.
- Do not open the device casing.
- Keep the device away from sources of heat.
- Do not operate the device in damp or dusty environments.

F Guide d'installation

Sommaire

1. Contenu de l'emballage
2. Mise en marche
3. Installation du logiciel
 - 3.1 Indication
 - 3.2 Windows 2000/XP SP1
 - 3.3 Windows 98SE/Me
4. Mesures de sécurité

1. Contenu de l'emballage

- Hub-USB Bluetooth à 3 ports
- Pilote/CD d'installation
- Manuel d'utilisation

2. Mise en marche

Veillez installer le logiciel Bluetooth avec le CD d'installation ci-joint avant de brancher le Hub-USB Bluetooth!

3. Installation du logiciel

3.1 Indication

A partir de Windows XP Service Pack 2 un logiciel Bluetooth entièrement opérationnel est déjà intégré. Le Hub USB Bluetooth fonctionne également sans problème avec ce logiciel. Mais si vous préférez installer le logiciel ci-joint, cela ne pose aucun problème.

3.2 Windows 2000/XP SP1

Insérez le CD d'installation dans le lecteur de CD-Rom de votre micro-ordinateur. Le programme d'installation démarre alors automatiquement.



Démarrez la préparation de l'installation en cliquant sur „suivant“.



Pour pouvoir débiter l'installation, vous devez accepter le contrat de licence.

Pour cela, cliquez sur la zone d'instruction „J'accepte les termes de ce contrat de licence“ et confirmez votre choix en cliquant sur „Suivant“.



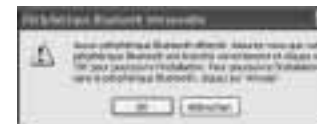
Sélectionnez à présent le fichier d'installation et continuez en cliquant sur „Suivant“



Avec un clic sur „Installer“, vous démarrez l'installation.



Veillez confirmer „Notice de signature du pilote“



Branchez le dongle Bluetooth si le message mentionné ci-dessus apparaît et poursuivez en cliquant sur „OK“.



Veillez conclure l'installation en cliquant sur „Terminer“.

L'installation du logiciel est maintenant terminée, vous pouvez à présent utiliser le Hub USB Bluetooth.

3.3 Installation du logiciel sous Windows 98 deuxième édition / Windows Me

Une fois le CD d'installation inséré, le menu d'installation démarre automatiquement.



Veillez commencer la préparation de l'installation en cliquant sur „Suivant“.



Acceptez le contrat de licence et cliquez sur „Suivant“.



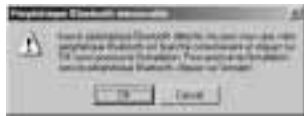
Sélectionnez le fichier d'installation et confirmez votre choix avec „Suivant”.



Débutez à présent l'installation en cliquant sur „Installer”.



L'installation commence à présent.



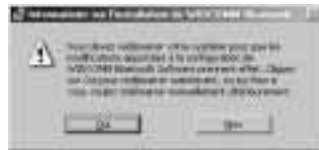
Veillez brancher maintenant votre Hub USB Bluetooth à un emplacement libre USB de votre micro-ordinateur/ordinateur portable et poursuivez en cliquant sur „OK”.



Confirmez l'avertissement d'un conflit de version en cliquant sur „Qui”.



Veillez conclure l'installation avec un clic sur „Terminer”..



A la question de savoir si vous souhaitez un nouveau redémarrage de l'ordinateur, répondez en cliquant „Qui”.

Une fois le redémarrage effectué, l'installation est terminée et vous pouvez utiliser le Hub USB Bluetooth.

4. Mesures de sécurité :

- L'appareil convient seulement pour une utilisation à l'intérieur de bâtiments et non à l'extérieur.
- Veuillez ne pas ouvrir le boîtier de l'appareil
- Ne posez pas l'appareil près de sources de chaleur
- N'utilisez pas cet appareil dans un environnement humide ou poussiéreux.

E Manual de utilizador

Contenido:

1. Contenido de embalaje.
2. Puesta en funcionamiento.
3. Instalación del software
 - 3.1 Nota
 - 3.2 Windows 2000/XP SP1
 - 3.3 Windows 98SE/Me
4. Instrucciones de seguridad.

1. **Contenido del embalaje**
 - Bluetooth 3 Puertos USB Hub
 - Drivers/CD de Instalación
 - Guía del usuario

2. Puesta en funcionamiento

Antes de conectar el Bluetooth USB Hub, es indispensable que haya instalado primero el software suministrado con el CD de instalación.

3. Instalación del software

3.1 Nota

El Windows Service Pack 2 y superiores disponen del software totalmente funcional integrado. El Hub Bluetooth USB también funciona con este software. No obstante, si lo prefiere, puede instalar el software suministrado sin problema.

3.2 Windows 2000/XP SP1

Introduzca el CD de instalación suministrado en el drive de su CD-ROM.

El programa de instalación empezará automáticamente.

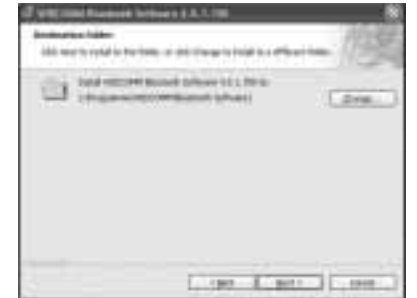


Para empezar la pre-instalación, clique “Next”.



Para empezar la instalación, debe aceptar los términos de la licencia.

Seleccione la casilla “I accept the terms in the license agreement”. Clique “Next” para confirmar su selección.



Seleccione la carpeta de instalación. Para continuar, clique “Next”.



Clique “Install” para empezar la instalación.



Para completarla, clique **"Finish"**.

La instalación del software estará ahora completa. Ya puede usar el Hub Bluetooth USB.

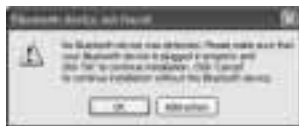
3.3 Instalación del software en el Windows 98 Segunda Edición/Windows ME

Inserte el CD de instalación en el CD-ROM drive. El menú de instalación empezará automáticamente.



Para empezar la pre-instalación, clique **"Next"**.

Para confirmar el **"Driver Signature Notice"**, clique **"OK"**.



Cuando el mensaje mostrado arriba aparezca, conecte el stick bluetooth y claque **"OK"** para continuar.



Si acepta la licencia, clique **"Next"**.



Seleccione la casilla de instalación. Para confirmar su selección, clique **"Next"**.



Un aviso sobre versiones de software conflictivas aparecerá. Clique **"Yes"** para confirmar.



Para empezar la instalación ahora, clique **"Install"**.

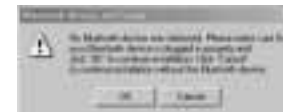
Para completar la instalación, clique **"Finish"**. Aparecerá una pregunta sugiriéndole reiniciar su ordenador.



Clique **"Yes"**.

Una vez reiniciado su ordenador, la instalación estará completada. Ya puede usar su Hub Bluetooth USB.

Empieza la instalación.



Conecte el Hub USB Bluetooth a un USB plug disponible en su ordenador o laptop. Para continuar, clique **"OK"**.

4. Instrucciones de Seguridad:

- Este producto sólo es apropiado para interiores, nunca para exteriores.
- No abra la carcasa del producto.
- Mantener alejado de fuentes de calor.
- No manejar el producto en condiciones de humedad o polvo.

