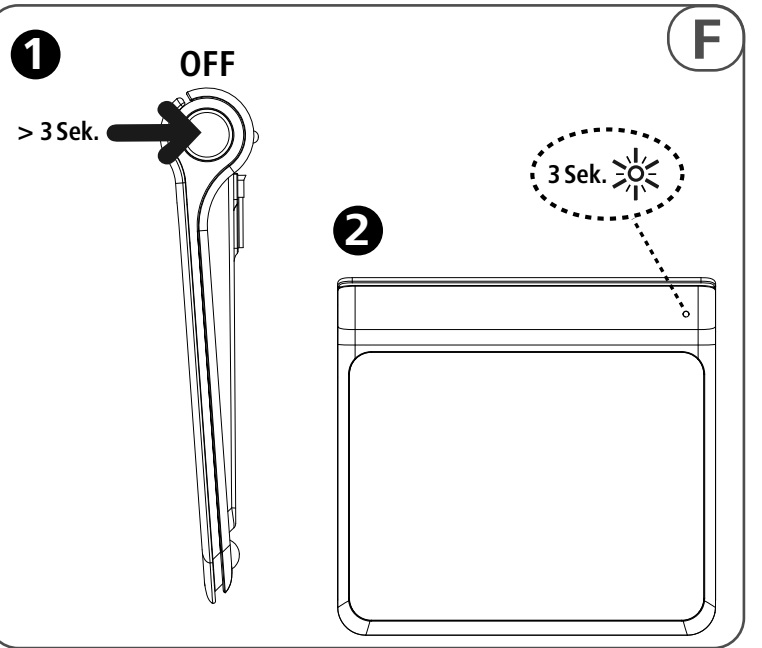
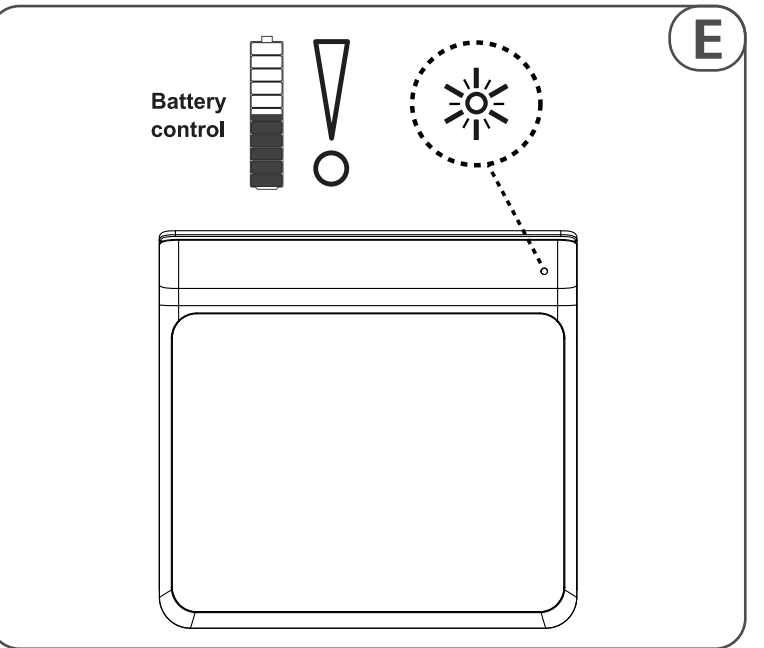
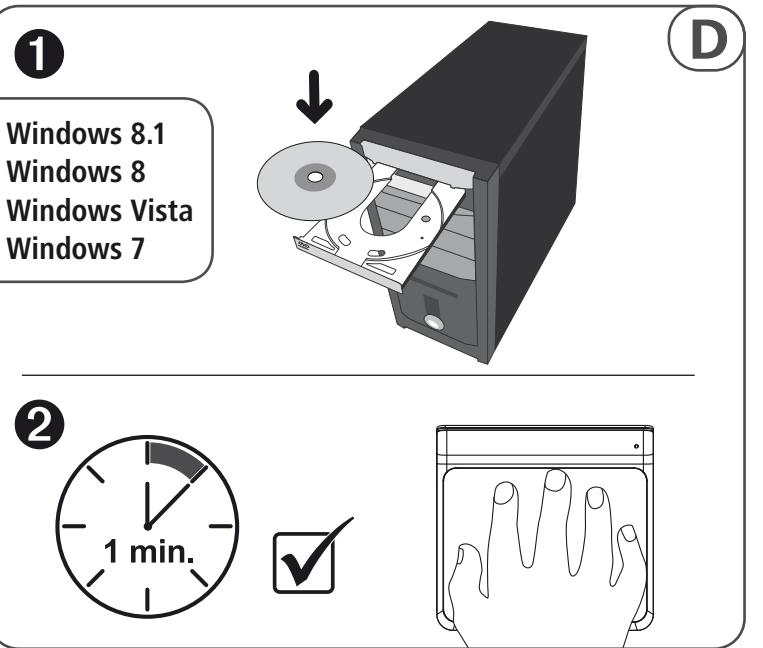
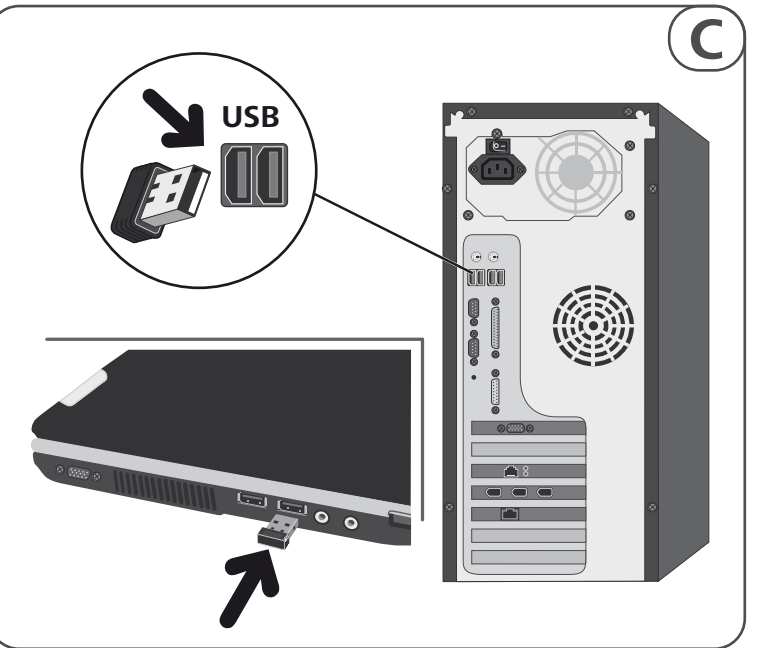
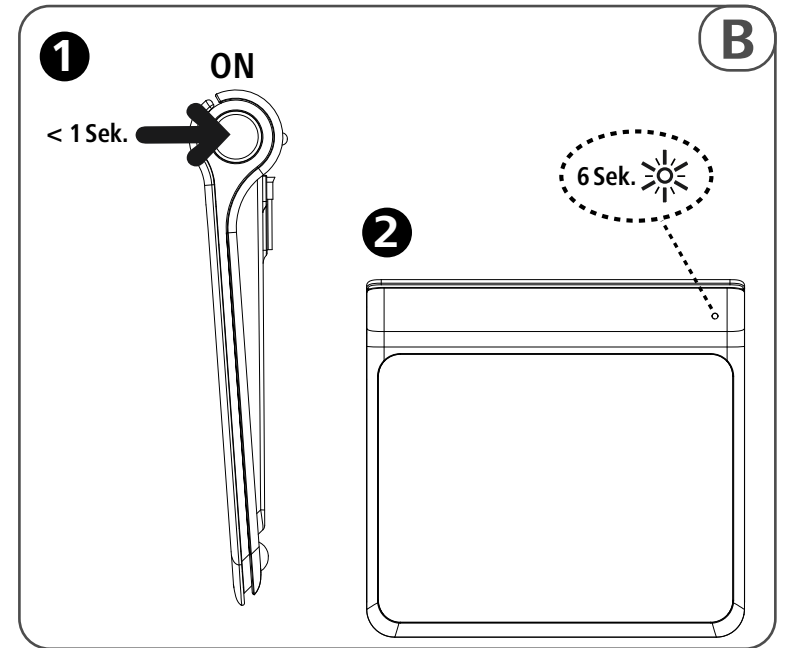
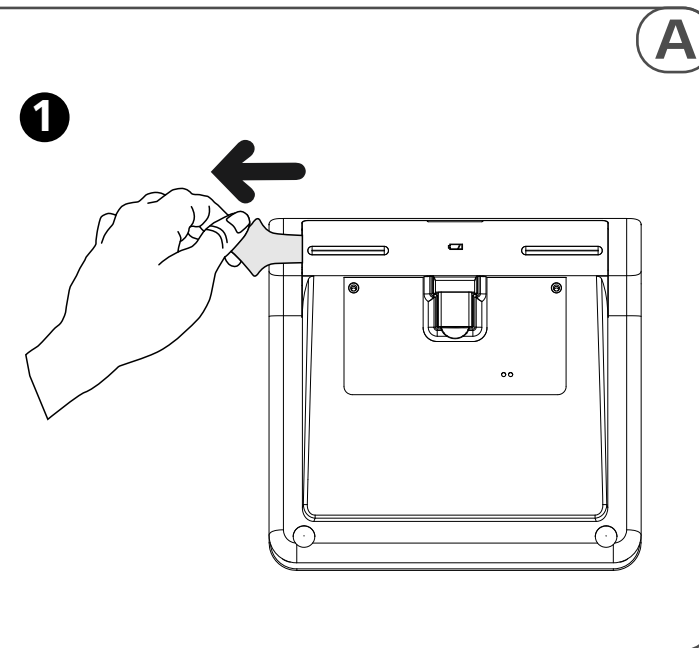
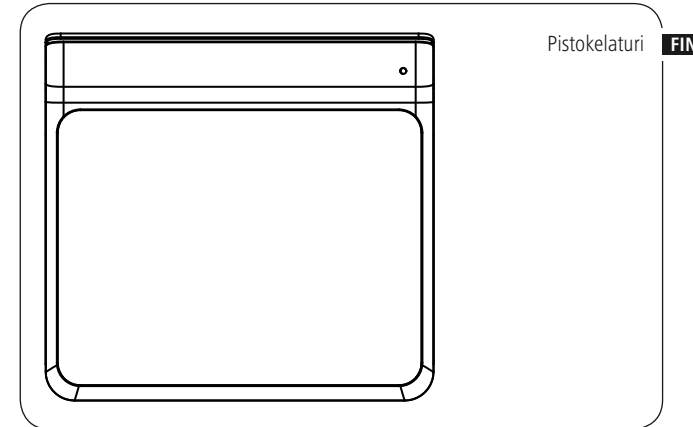


Wireless Touchpad 8 TOUCH



1. Pakkauksen sisältö

- Kosketuslevy
- USB-vastaanotin
- 2 X AAA-paristoja
- Tämä käyttöohje

2. Turvaohjeet

- Suojaa tuote lialta, kosteudelta ja ylikuumentumiselta ja käytä tuotetta vain kuivassa ympäristössä.
- Älä käytä tuotetta alueilla, joilla elektroniikkatuotteet eivät ole sallittuja.
- Älä päästä laitetta putoamaan, äläkä altista sitä voimakkaalle värähtelylle.
- Hävitä pakkausmateriaalit heti paikallisten jätehuoltomääräysten mukaisesti.
- Älä tee muutoksia tuotteeseen. Muutosten tekeminen aiheuttaa takuun raukeamisen.

Varoitus – Paristot

- Varmista ehdottomasti, että paristojen navat (merkinnät + ja -) ovat oikein päin, ja aseta ne paikoilleen sen mukaisesti. Jos tätä ohjetta ei noudateta, paristot voivat vuotaa tai räjähtää.
- Älä sekoita keskenään vanhoja ja uusia paristoja tai erityyppisiä tai eri valmistajan paristoja.
- Poista tyhjentyneet paristot tuotteesta ja hävitä ne viipymättä.
- Ota paristot pois laitteista, jotka ovat pitkään käyttämättä.
- Älä lataa paristoja.
- Säilytä paristot poissa lasten ulottuvilta.

3. Käyttö

Seuraavilla kädenliikkeillä voit ohjata tietokoneesi erilaisia toimintoja.

| KÄDENLIIKE | TOIMINTO |
|--|--|
| WINDOWS VISTA, WINDOWS 7, WINDOWS 8 | |
| | Osoittimen ohjaus sormea liikuttamalla. |
| | Haluttu napautus vastaa hiiren vasemman näppäimen painamista. (Yksittäisnapautus ja kaksoisnapautus) |
| | Painaminen: hiiren vasen näppäin |
| | Painaminen: hiiren oikea näppäin |

| KÄDENLIIKE | TOIMINTO |
|------------|---|
| | Pysty-/Vaakasuora selaus kahta sormea liikuttamalla. |
| | Tuo Windows-aloitusnäyttö (Windows 8/8.1) tai Windows-käynnistysvalikko (Windows Vista/7) näytölle pyyhkäisemällä kahdella sormella ylöspäin (G5) |
| | Tuo työpöytä näytölle pyyhkäisemällä kolmella sormella alaspäin (G4) |
| | Siirry internetselaimessa yksi sivu taaksepäin pyyhkäisemällä kolmella sormella vasemmalle (G3) |
| | Siirry internetselaimessa yksi sivu eteenpäin pyyhkäisemällä kolmella sormella oikealle (G3) |

| KÄDENLIIKE | TOIMINTO |
|------------|---|
| | Äänenvoimakkuuden lisääminen |
| | Äänenvoimakkuuden pienentäminen |
| | Media Player: edellisen kappaleen soittaminen |
| | Media Player: seuraavan kappaleen soittaminen |
| | Suurena ikkuna |

| KÄDENLIIKE | TOIMINTO |
|------------------------|--|
| | Pienennä ikkuna |
| WINDOWS 8.1 / 8 | |
| | Vaihda sovellusten välillä pyyhkäisemällä vasemmasta reunasta lähtien. |
| | Avaa Charms-valikko pyyhkäisemällä oikeasta reunasta lähtien. (G1) |
| | Avaa sovellusvalikko pyyhkäisemällä yläreunasta alaspäin. (G2) |
| | Suurena näyttöä vetämällä kahta sormea etämmälle toisistaan. |

| KÄDENLIIKE | TOIMINTO |
|------------|---|
| | Pienennä näyttöä ohjaamalla kahta sormea lähemmäksi toisiaan. |

Ohje – Paristojen kestoaika

- Paristojen käyttöiän pidentämiseksi onn suositeltavaa kytkeä näppäimistö/kosketuslevy pois päältä, kun ne eivät ole käytössä.

