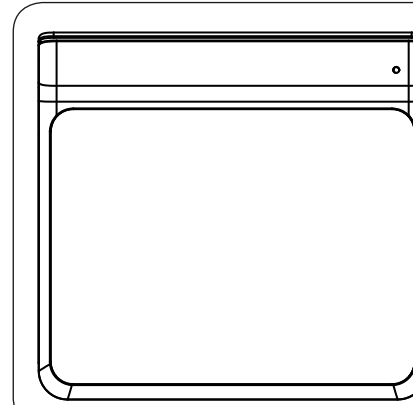
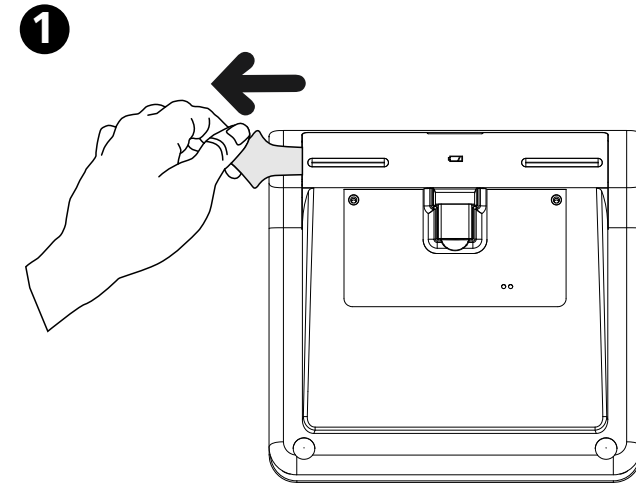


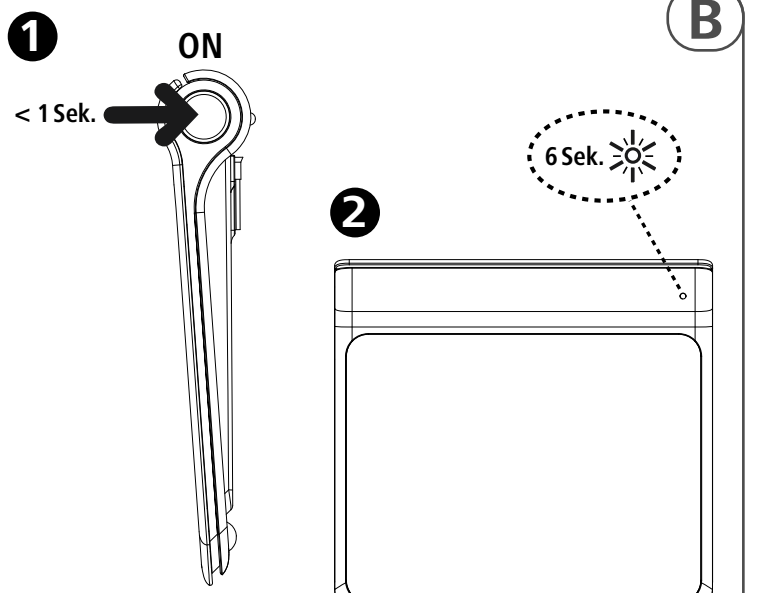
Wireless Touchpad 8 TOUCH



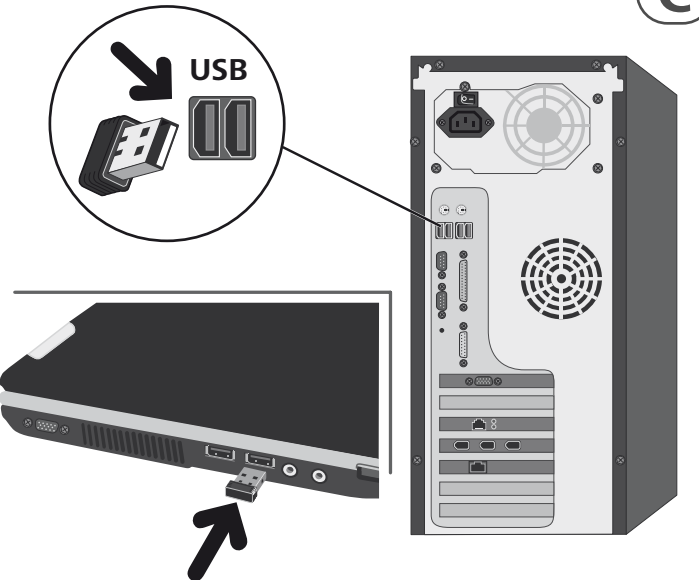
Használati útmutató **H**



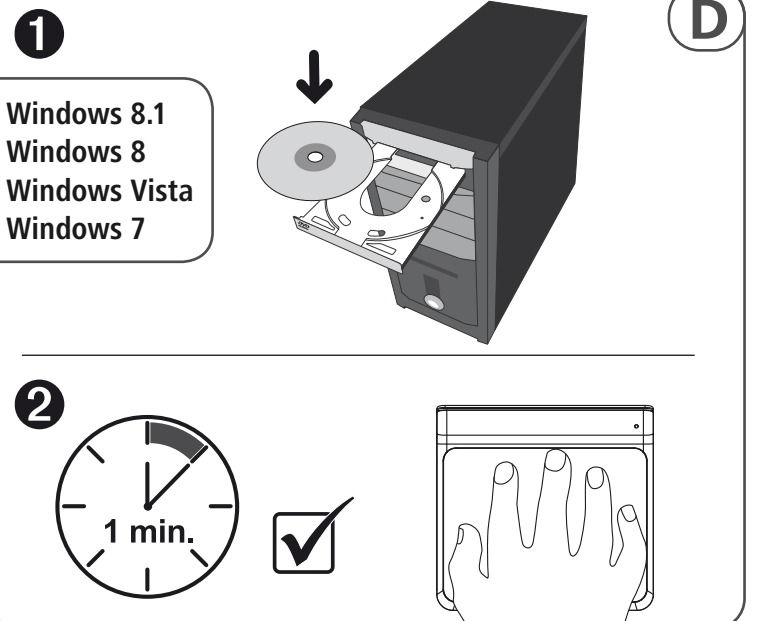
A



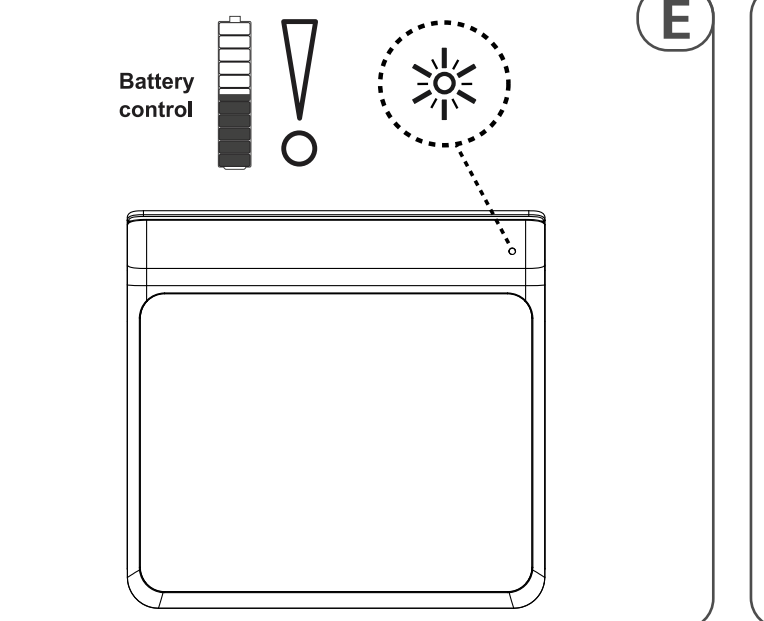
B



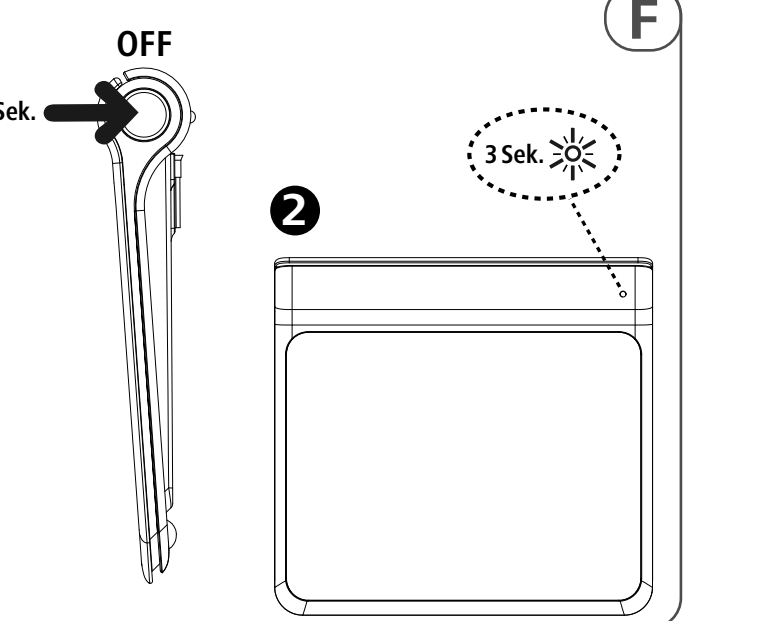
C



D

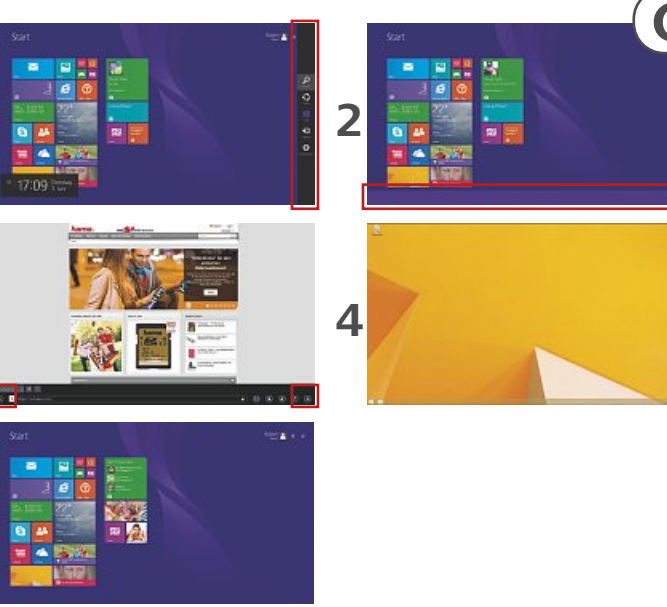


E



F

All listed brands are trademarks of the corresponding companies. Errors and omissions excepted, and subject to technical changes. Our general terms of delivery and payment are applied.



G

- 1. A csomag tartalma**
- Touchpad
 - USB-vevő
 - 2 db AAA elem
 - Ez a kezelési útmutató
- 2. Biztonsági utasítások**
- Óvja meg a terméket szennyeződéstől, nedvességtől és túlmelegedéstől, és kizárólag zárt környezetben használja.
 - Ne használja a terméket olyan helyen, ahol elektronikus készülékek nincsenek megengedve.
 - Ne ejtse le a terméket és ne tegye ki heves rázkódásnak.
 - Azonnal ártalmatlanítsa a csomagolóanyagot a helyileg érvényes ártalmatlanítási előírások szerint.
 - Ne végezzen módosítást a készüléken. Ebben az esetben minden garanciaigény megszűnik.

- Figyelmeztetés – Elemek**
- Feltétlenül ügyeljen az elemek megfelelő polaritására (+ és - felirat), és ennek megfelelően tegye be őket. Ennek figyelmen kívül hagyása esetén az elem kifolyásának vagy felrobbanásának veszélye áll fenn.
 - Ne keverje össze a régi és az új elemeket, valamint a különböző típusú vagy más gyártótól származó elemeket.
 - Haladéktalanul távolítsa el a lemerült elemeket a termékből, majd ártalmatlanítsa őket.
 - Távolítsa el az elemeket azon termékekből, amelyeket hosszabb ideig nem használ.
 - Ne töltsön fel az elemeket.
 - Az elemeket gyermekek számára elzárt helyen tárolja.

3. Használat
A következő gesztusokkal különböző funkciókat vezérelhet PC-jén/notebookján.

GESZTUS	FUNKCIÓ
WINDOWS VISTA, WINDOWS 7, WINDOWS 8	
	Kurzorvezérlés az ujj mozgatásával.
	Tetszőleges megérintés megfelel a bal egérgombnak. (egyedi és dupla kattintás)
	Megnyomás: bal egérgomb
	Megnyomás: jobb egérgomb

GESZTUS	FUNKCIÓ
	Vízszintes/függőleges görgetés két ujj mozgatásával.
	Három ujjal felfelé törölni a Windows-kezdőképernyő (Windows 8/8.1) ill. a Windows-startmenü (Windows Vista/7) elindításához (G5)
	Három ujjal lefelé törölni az asztal indításához (G4)
	Három ujjal balra törölni az internet-böngészőben egy oldalnyi visszalépéshez (G3)
	Három ujjal jobbra törölni az internet-böngészőben egy oldalnyi előrelépéshez (G3)

GESZTUS	FUNKCIÓ
	Hangerő növelése
	Hangerő csökkentése
	Media player: Előző szám lejátszása
	Media player: Következő szám lejátszása
	Ablak maximalizálása

GESZTUS	FUNKCIÓ
	Ablak minimalizálása
WINDOWS 8.1 / 8	
	A bal szélről törölni az applikációk közötti váltáshoz
	A jobb szélről törölni a vezérlőgomb-sor megnyitásához. (G1)
	A felső szélről lefelé törölni az applikáció-menü megnyitásához. (G2)
	Nagyítás két ujj széthúzásával.

GESZTUS	FUNKCIÓ
	Kicsinyítés két ujj összehúzásával.

Tudnivaló – Elemkapacitás

- Ajánlott a billentyűzet/touchpad kikapcsolása használaton kívüli esetben, így növekszik az elem élettartama.

