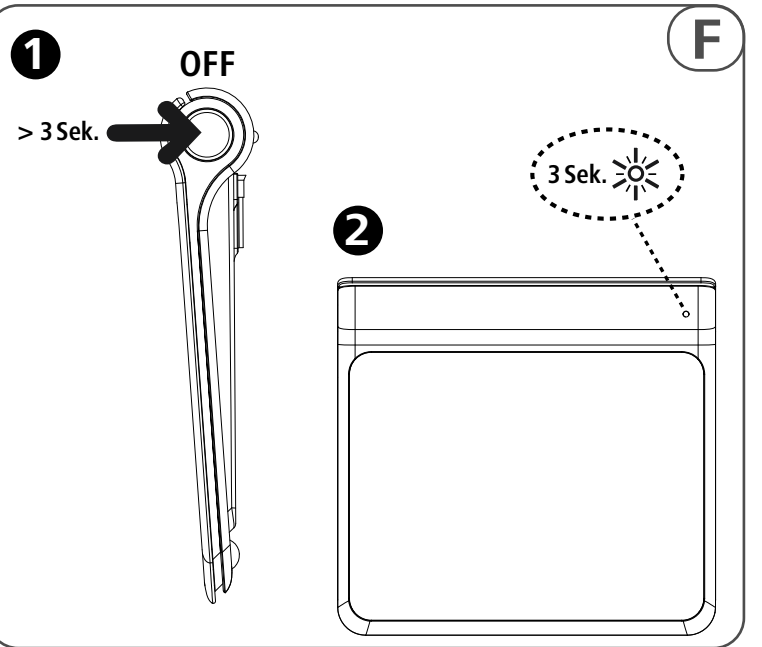
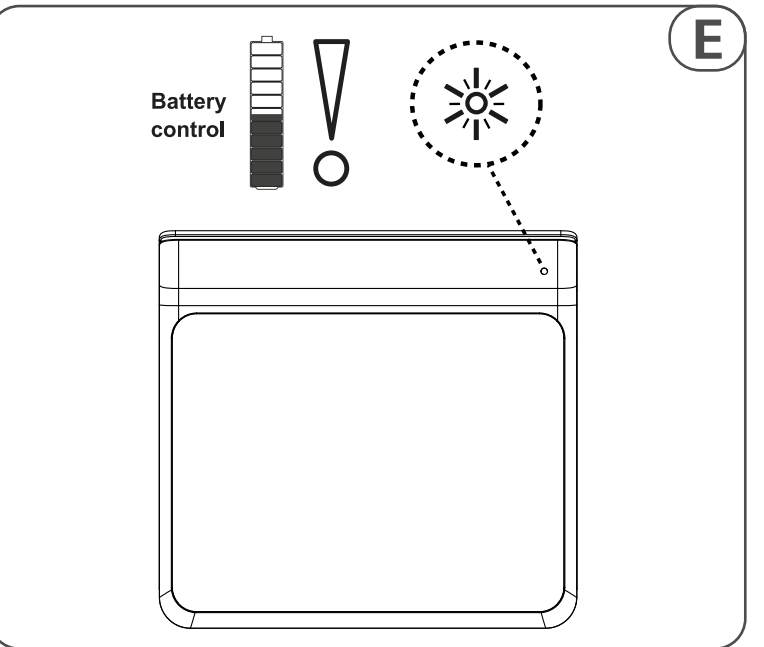
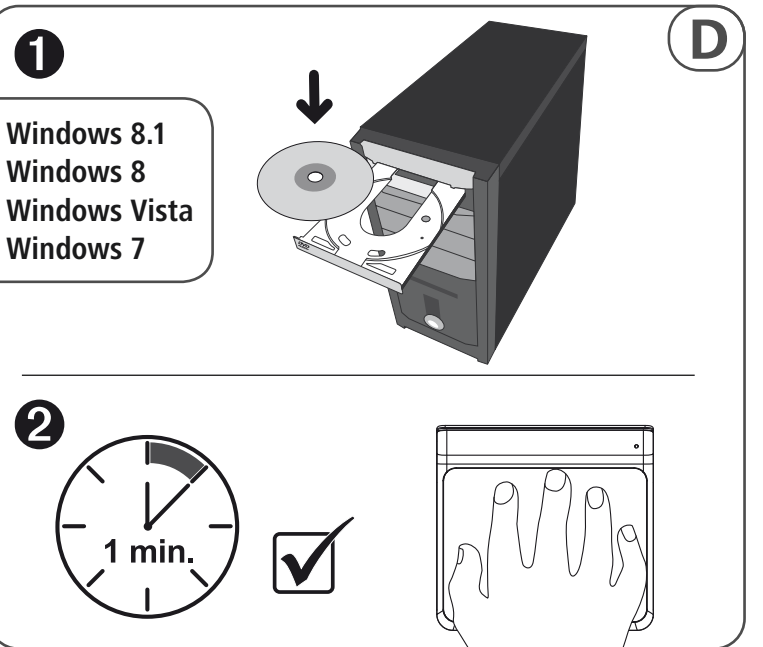
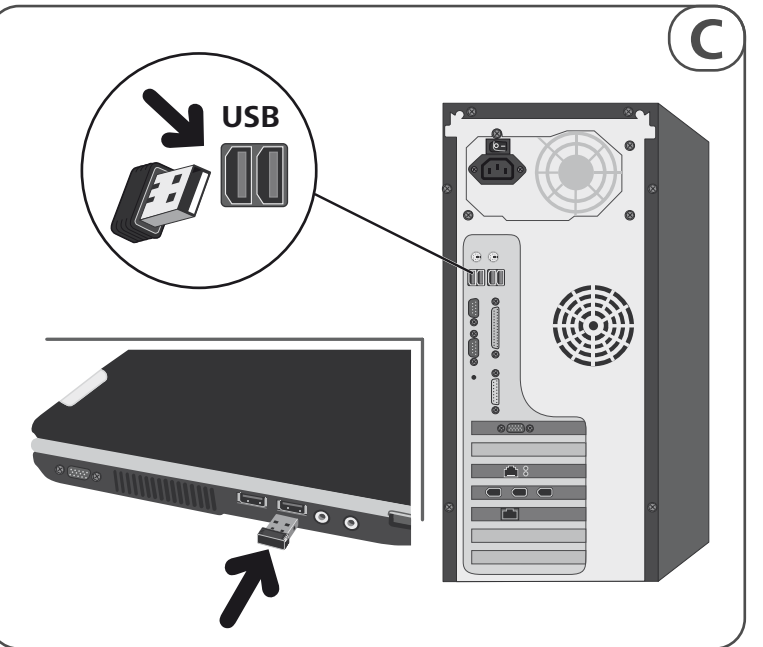
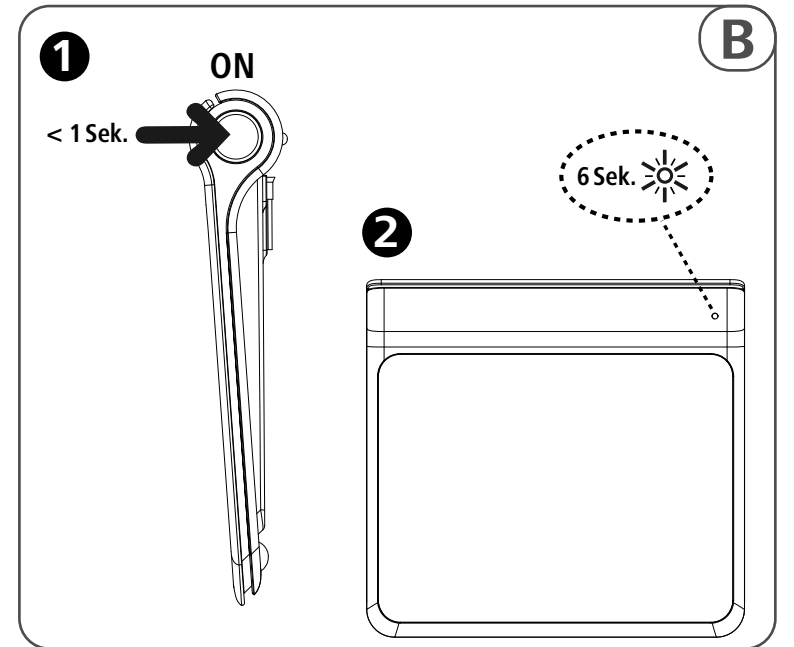
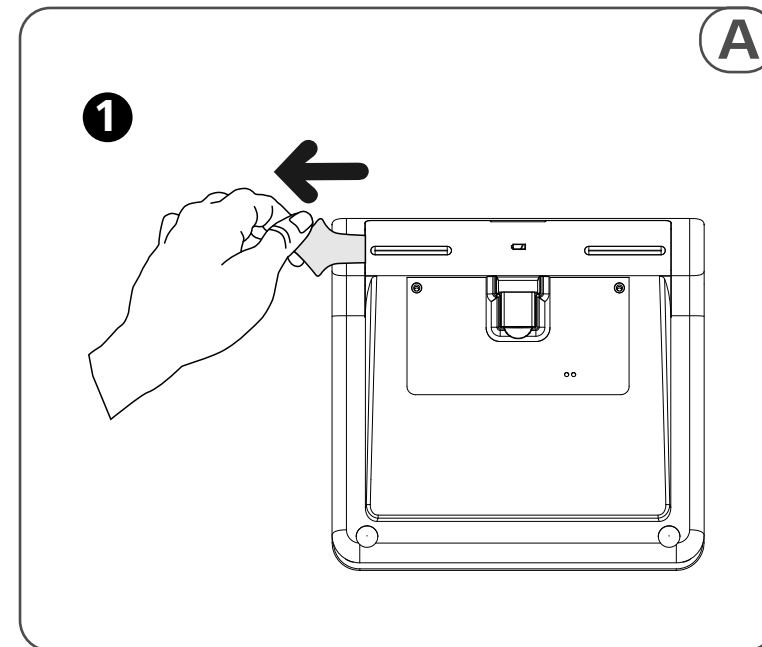
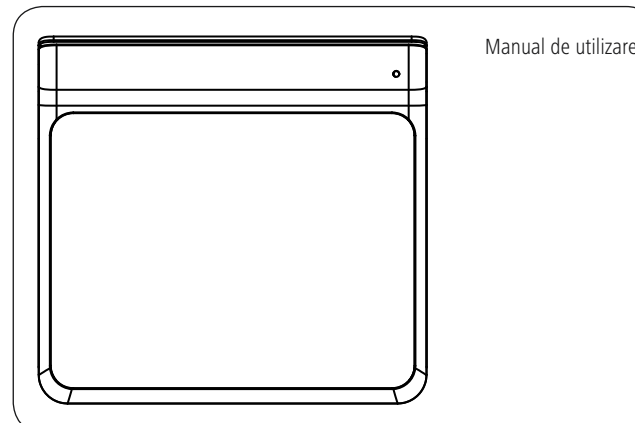


Wireless Touchpad 8 TOUCH



- 1. Conținutul pachetului**
- Touchpad
 - Receptor USB
 - 2 x baterie AAA
 - Acest manual de utilizare
- 2. Instrucțiuni de siguranță**
- Protejați produsul de impurități, umiditate și supraîncălzire și utilizați-l numai în mediu uscat.
 - Nu folosiți produsul în zone unde nu sunt admise aparate electronice.
 - Nu lăsați produsul să cadă și nu îl supuneți trepidațiilor puternice.
 - Reciclarea materialului pachetului se execută conform normelor locale de salubritate în vigoare.
 - Nu executați modificări la produs. În acest fel pierdeți orice drept la garanție.

- ⚠ Avertizare – Baterii**
- Atenție în mod deosebit la polaritatea corectă a bateriilor (marcările + și -) și introduceți-le conform cu acestea. În cazul nerespectării vă expuneți pericolului scurgerilor sau exploziei bateriilor.
 - Nu amestecați bateriile vechi cu cele noi, precum și baterii de diferite tipuri și producători diferiți.
 - Îndepărtați imediat bateriile folosite din produs și reciclați-le.
 - Dacă produsele nu sunt întrebuințate perioade mai îndelungate este recomandată scoaterea bateriilor.
 - Nu încărcăți bateriile.
 - Păstrați bateriile astfel încât să nu fie la îndemâna copiilor.

3. Exploatare
Cu ajutorul următoarelor gesturi puteți comanda funcțiuni diferite pe PC/notebook-ul dumneavoastră.

GESTURI	FUNCȚIE
WINDOWS VISTA, WINDOWS 7, WINDOWS 8	
	Comanda cursorului prin mișcarea degetului.
	Atingere arbitrară consecutivă corespunde tastei stângi a mausului. (clic simplu și dublu).
	Apăsare: tasta stângă a mausului.
	Apăsare: tasta dreaptă a mausului.

GESTURI	FUNCȚIE
	Defilare verticală/orizontală prin mișcarea a două degete.
	Pentru apelarea monitorului de start Windows (Windows 8/8.1) respectiv meniul de start Windows (Windows/7), ștergeți cu trei degete în sus (G5).
	Pentru apelarea desktop-ului, ștergeți cu trei degete în jos (G4).
	Pentru a sări o pagină înapoi în Internet Browser, ștergeți cu trei degete către stânga (G3).
	Pentru a sări o pagină înainte în Internet Browser, ștergeți cu trei degete către dreapta (G3).

GESTURI	FUNCȚIE
	Mărirea volumului sonor.
	Scăderea volumului sonor.
	Media Player: redarea titlului anterior.
	Media Player: redarea titlului următor.
	Măriți fereastra

GESTURI	FUNCȚIE
	Micșorați fereastra.
WINDOWS 8.1/8	
	Pentru alternarea între Apps, ștergeți începând de la marginea din stânga.
	Pentru deschiderea barei de aplicații Charms, ștergeți începând de la marginea din dreapta. (G1)
	Pentru deschiderea meniului App, ștergeți în jos începând de la marginea de sus. (G2)
	Mărire prin depărtarea a două degete.

- | GESTURI | FUNCȚIE |
|---------|------------------------------------------|
| | Micșorare prin apropierea a două degete. |
- ⓘ Indicație – Capacitatea bateriei**
- Pentru prelungirea duratei de exploatare a bateriei, în cazul neîntrebuințării tastaturii/touchpad-ului, este recomandat deconectarea acestora.

