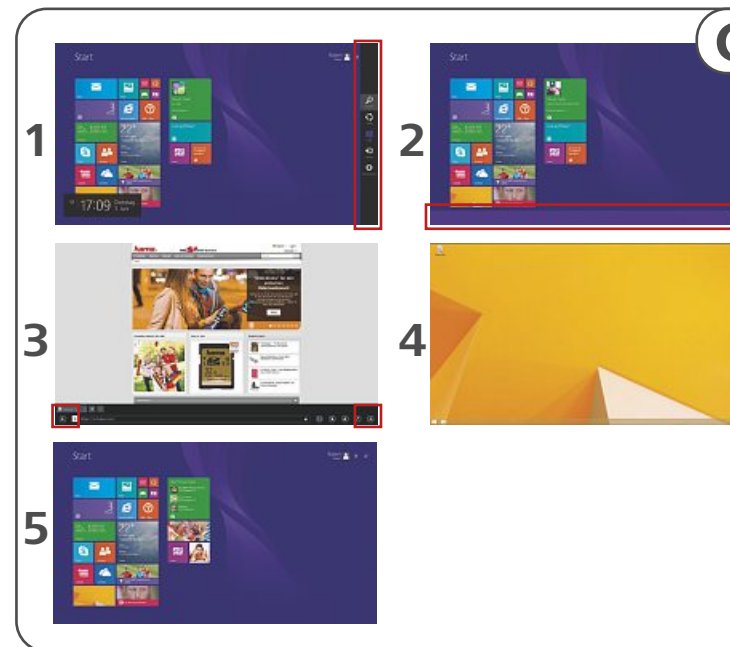
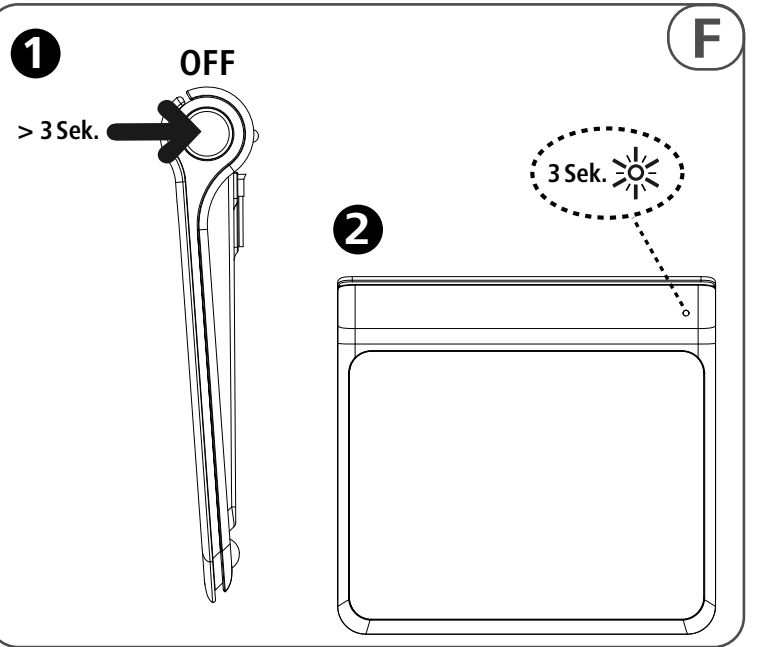
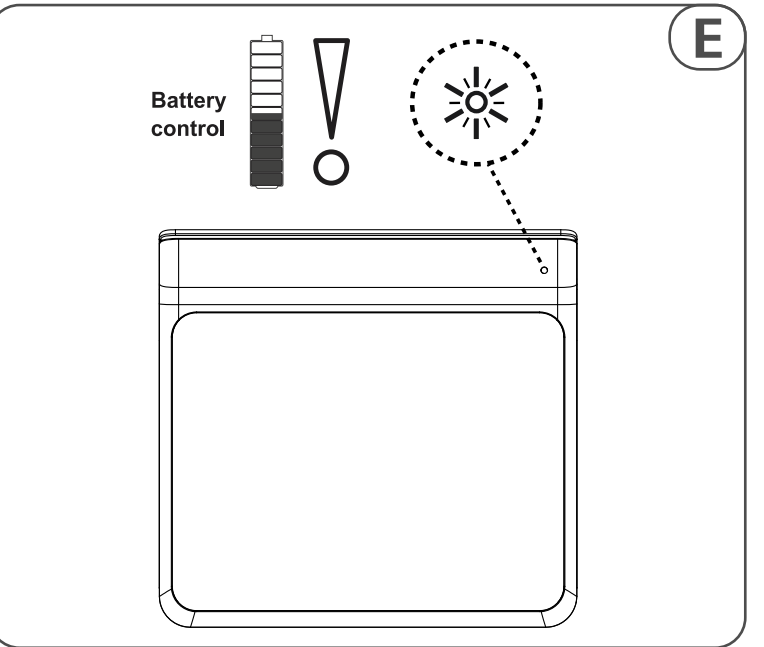
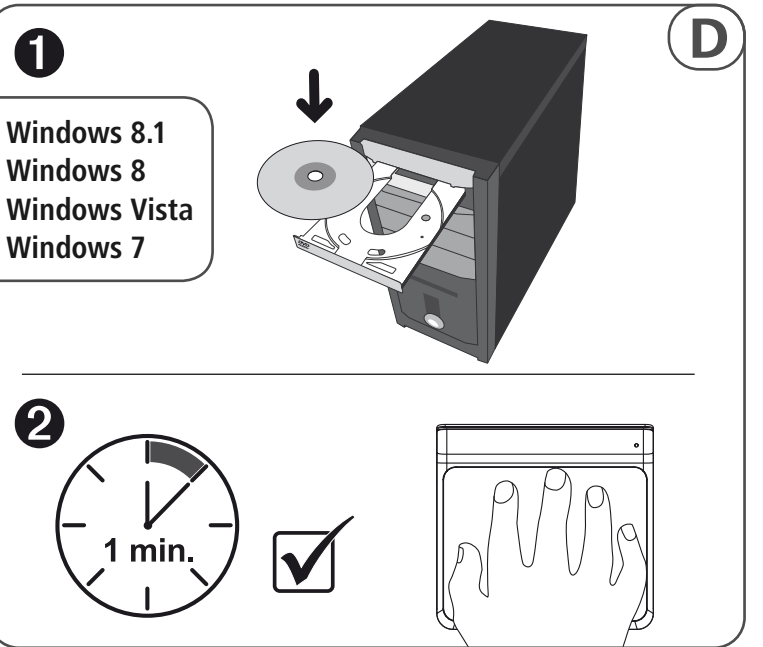
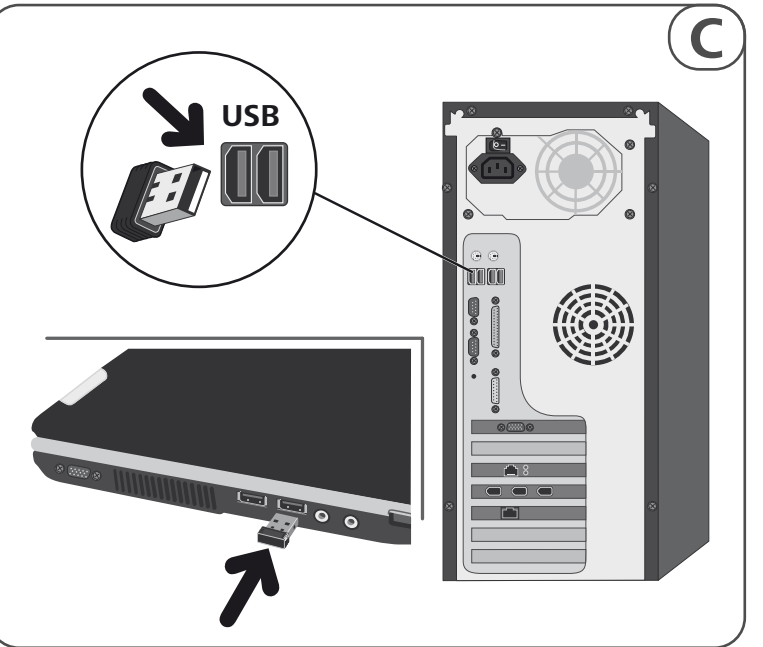
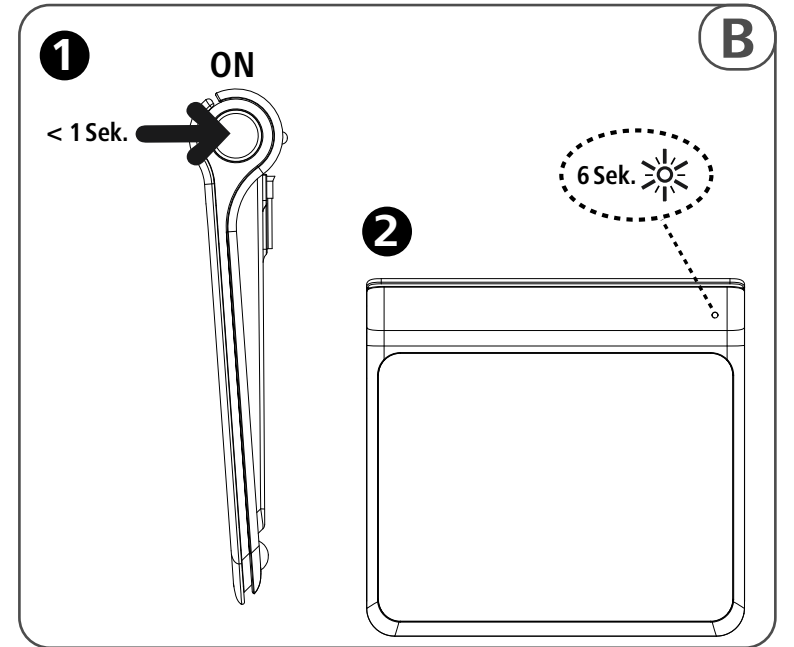
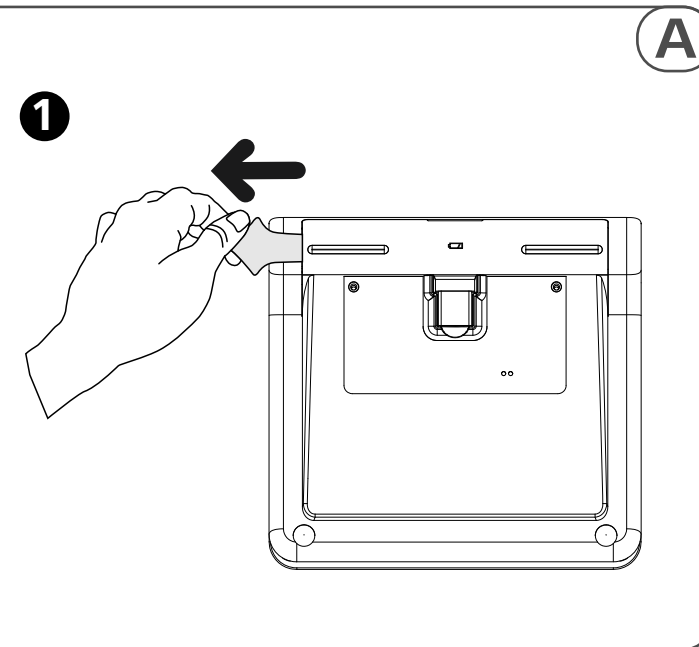
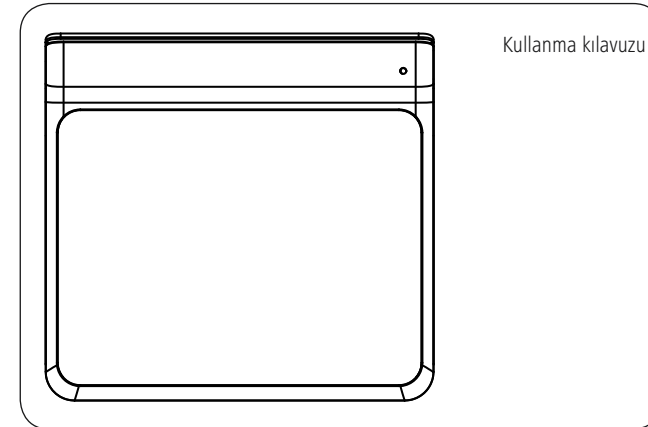


**Wireless Touchpad 8 TOUCH**

- 1. Paketin içindekiler**
- Dokunmatik yüzey
  - USB alıcı
  - 2 x AAA pil
  - Bu kullanma kılavuzu
- 2. Güvenlik uyarıları**
- Cihazı pisliklere, neme ve aşırı ısınmaya karşı koruyunuz ve sadece kuru ortamlarda kullanınız
  - Bu ürünü elektronik ürünlerin kullanılmasına izin verilmeyen alanlarda kullanmayınız
  - Ürünü yere düşürmeyin ve çok aşırı sarsıntılara maruz bırakmayınız.
  - Ambalaj malzemelerini yerel olarak geçerli talimatlara uygun olarak atık toplama veriniz.
  - Üründe herhangi bir değişiklik yapmayınız. Aksi takdirde her türlü garanti hakkı kaybolur.

- Uyarı – Piller**
- Pilleri yerleştirirken kutuplarının (+ ve - işaretleri) doğru olmasına dikkat edin ve pilleri buna göre yerleştiriniz. Dikkat edilmediğinde pil akabilir veya patlayabilir.
  - Eski ve yeni pillerle farklı tip ve üreticilere ait pilleri birlikte kullanmayınız.
  - Bitmiş pilleri derhal üründen çıkartın ve atık toplamaya veriniz.
  - Uzun süre kullanılmayan ürünlerdeki pilleri çıkartınız.
  - Pilleri şarj etmeyiniz.
  - Pilleri çocukların erişemeyeceği bir yerde saklayınız.

- 3. Çalıştırma**
- Aşağıda belirtilen hareketlerle PC/notebook'unuzdaki çeşitli işlemlere kumanda edebilirsiniz.
- | HAREKET                                    | İŞLEV  |
|--|--|
| <b>WINDOWS VISTA, WINDOWS 7, WINDOWS 8</b> |  |
|  | Parmağınızı hareket ettirdiğinizde imlece kumanda edilir.                              |
|  | Herhangi bir şekilde dokunmak sol fare tuşunu kullanmak gibidir. (tek ve çift tıklama) |
|  | Basın: Sol fare tuşu   |
|  | Basın: Sağ fare tuşu   |

- | HAREKET | İŞLEV   |
|---------|---|
|         | İki parmak hareket ettirerek yatay/düşey kaydırılır.  |
|         | Windows ana ekranını (Windows 8/8.1) ya da Windows başlangıç menüsünü (Windows Vista/7) seçmek için üç parmağınızla yukarıya doğru süpürünüz (G5) |
|         | Masaüstü'nü seçmek için, üç parmakla yukarıya doğru süpürünüz (G4)  |
|         | İnternet tarayıcıda bir sayfa geriye atlamak için üç parmakla sola doğru süpürünüz (G3)   |
|         | İnternet tarayıcıda bir sayfa ileriye atlamak için üç parmakla sağa doğru süpürünüz (G3)  |

- | HAREKET | İŞLEV  |
|---------|--|
|         | Sesin yükseltilmesi için                       |
|         | Sesin azaltılması için                         |
|         | Medya Oynatıcı: Bir önceki parçanın çalınması  |
|         | Medya Oynatıcı: Bir sonraki parçanın çalınması |
|         | Pencerenin maksimum büyüklüğe getirilmesi      |

- | HAREKET              | İŞLEV   |
|----------------------|---|
|                      | Pencerenin minimum büyüklüğe getirilmesi                                |
| <b>WINDOWS 8.1/8</b> |   |
|                      | Uygulamalar arasında değiştirmek için sol kenardan itibaren süpürünüz.  |
|                      | Düğmeler listesini açmak için sağ kenardan itibaren süpürünüz. (G1)     |
|                      | Uygulama menüsünü açmak için üst kenardan aşağıya doğru süpürünüz. (G2) |
|                      | İki parmağınızın arasını açarak büyültünüz.                             |

- | HAREKET | İŞLEV                                     |
|---------|---|
|         | İki parmağınızı birleştirerek küçültünüz. |
- Bilgi – Pil kapasitesi**
- När tangentbordet/styrplattan inte används rekommenderas att den stängs av för att öka batteriets livslängd.

