

Gebruikershandleiding WiFi Versterker

Inleiding	3
Voorwoord	3
Informatie over de gebruikershandleiding.....	3
Afwijzing van aansprakelijkheid	3
Waarschuwingen.....	4
Gebruiksdoel	5
Auteursrecht	5
Veiligheid	6
Gevaar voor elektrische spanning.....	6
Essentiële veiligheidsmaatregelen	6
Beschrijving.....	8
Overzicht van het toestel	8
LED-statusindicatoren	9
Installatie	10
Veiligheidsinstructies	10
Uitpakken	10
Inhoud en verpakking nakijken	10
Weggooiën van de verpakking	11
Voorwaarden voor het functioneren	11
Voorwaarden voor de locatie van opstelling	12
Een netwerkkabel verbinden	12
Elektrische verbinding.....	13

De installatie nakijken	13
Configuratie en werking	13
Configuratie van de computer	13
Het IP-adres configureren	13
Werkingsmodi	14
Het toestel configureren	14
De configuratie-interface starten	14
Inloggen.....	15
Kies de menutaal.....	15
De verbinding voor draadloos netwerk configureren	16
Controle van wachtwoord en toegang.....	17
LED-instellingen.....	18
Start het toestel opnieuw op	18
Het toegangswachtwoord wijzigen	19
Configureren via WPS	19
Systeeminstellingen:	21
Reset de hardware van het toestel	22
Informatie over de status.....	22
Foutopsporing	23
Appendix.....	24
Ondersteuning en contactinformatie.....	24
Opmerking over het weggooien.....	24
Opmerkingen over de EC-Conformiteitsverklaring	24

Inleiding

Voorwoord

Beste klant,

Met de aankoop van deze WiFi versterker koos u voor een kwaliteitsvol product van Hama dat beantwoordt aan de nieuwste ontwikkelingen op vlak van technologie en functionele prestaties.

Lees aandachtig de handleiding om snel vertrouwd te raken met het toestel en om van al zijn functies te kunnen genieten.

We wensen u veel plezier met het toestel.

Informatie over de gebruikershandleiding

Deze gebruikershandleiding hoort bij de 2,4 GHz 300 Mbps WiFi versterker (hieronder gewoon 'toestel' genoemd) en bevat belangrijke informatie over zijn gebruiksdoel, veiligheid, verbinding en werking.

Dit document moet ten alle tijde in de nabijheid van het toestel bewaard worden. Elke gebruiker of hersteller dient op de hoogte te zijn van de inhoud van deze handleiding.

Bewaar de handleiding op een veilige plek en geef ze samen met het toestel door toekomstige eigenaars.

Afwijzing van aansprakelijkheid

Alle technische informatie, gegevens en instructies in verband met installatie en gebruik van het toestel betreffen de toestand van het toestel op het moment dat deze handleiding wordt afgedrukt en is gebaseerd op deskundige kennis verworven door ervaring en know-how.

De fabrikant kan niet verantwoordelijk worden gesteld voor schade of verwondingen als gevolg van het niet in acht nemen van de informatie in de gebruikershandleiding, verkeerd gebruik, ondeskundige herstellingen, niet-geautoriseerde aanpassingen of het gebruik van niet-goedgekeurde wisselstukken.

Inleiding

Waarschuwingen

De volgende waarschuwingen komen voor in de gebruikershandleiding:

! GEVAAR

Een waarschuwing van deze categorie wijst op een dreigende gevaarlijke situatie.

Als de gevaarlijke situatie niet vermeden wordt, kan ze leiden tot serieuze verwondingen of zelfs de dood.

- Volg de instructies in deze waarschuwing om het risico op verwondingen of dood te vermijden.

! WAARSCHUWING

Een waarschuwing van deze categorie wijst op een mogelijk beschadiging van het eigendom.

Als de gevaarlijke situatie niet vermeden wordt, kan ze tot verwondingen leiden.

- Volg de instructies in deze waarschuwing om te voorkomen dat er personen gewond raken.

! VOORZICHTIG

Een waarschuwing van deze categorie wijst op een mogelijke materiële schade.

Als de gevaarlijke situatie niet vermeden wordt, kan ze leiden tot materiële schade.

- Volg de instructies in deze waarschuwing om materiële schade te voorkomen.

OPMERKING

Een opmerking geeft extra informatie om het gebruik van het toestel te vereenvoudigen.

Gebruiksdoel

Dit toestel is bedoeld om

- een draadloos netwerk op te zetten,
- het bereik van een bestaand WiFi netwerk te vergroten (versterkende functie),
- gelijk welk netwerkcompatibel –maar niet WiFi-compatibel- toestel (bv. een televisie of media player) te verbinden met een bestaand draadloos netwerk.

Elk ander gebruiksdoel wordt beschouwd als een ongepast gebruik.

! WAARSCHUWING

Gevaar door ongepast gebruik!

Bij foutief of ongepast gebruik kan het toestel een bron van gevaar worden.

- Gebruik het toestel enkel voor zijn bedoelde bestemming.
- Neem de hierin beschreven procedures nauwkeurig in acht.

Vorderingen voortkomend uit een verkeerd gebruik van het toestel worden niet aanvaard. De gebruiker draagt hiervoor alle verantwoordelijkheid.

Auteursrecht

Deze documentatie is auteursrechtelijk beschermd.

De handleiding gedeeltelijk of volledig dupliceren of herafdrukken en afbeeldingen, zij het in gewijzigde vorm, kopiëren is slechts toegestaan mits de geschreven goedkeuring van de fabrikant.

Het is bij wet verboden om auteursrechtelijk materiaal te kopiëren, af te beelden, via kabel uit te zenden, in publiek af te spelen of uit te lenen zonder toestemming van de auteursrechthouder.

Tenzij anders vermeld, zijn alle hierin vernoemde handelsmerken en logo's bij wet beschermde handelsmerken van Hama GmbH. Microsoft, Windows en het Windows-logo zijn handelsmerken van Microsoft Corporation. Alle andere product- en bedrijfsnamen zijn handelsmerken van de respectievelijke houder.

Veiligheid

Dit toestel voldoet aan de voorgeschreven veiligheidsnormen. Ongepast gebruik kan echter leiden tot persoonlijke verwondingen en/of schade aan het toestel.

Gevaar voor elektrische spanning

! GEVAAR

Levensgevaar door elektrische stroom!

De aanraking van spanningvoerende kabels of onderdelen ervan kan leiden tot ernstige letsels of zelfs de dood!

Neem de volgende veiligheidsvoorzorgsmaatregelen in acht om gevaar door elektrische spanning te voorkomen.

- Gebruik het toestel niet wanneer de stekker beschadigd is.
- Open de behuizing van het toestel niet. Bij het aanraken van de spanningvoerende kabel en/of wijzigen van de elektrische en mechanische configuratie doet er zich gevaar voor elektrische spanning voor.

Essentiële veiligheidsmaatregelen

Neem voor een veilig gebruik van het toestel kennis van de volgende instructies:

- Kijk het toestel na op zichtbare tekenen van beschadiging voor gebruik. Gebruik geen beschadigd toestel.
- Laat kinderen niet met het toestel spelen.
- Personen die door een fysieke, mentale of motorische aandoening het toestel niet kunnen bedienen, mogen het slechts gebruiken onder toezicht van een verantwoordelijk persoon.
- Breek het toestel niet open. Het ongeautoriseerd openmaken en herstellen kan leiden tot een groot gevaar voor de gebruiker. Enkel bevoegde personen mogen herstellingen uitvoeren. Ongevoegde herstellingen doen de garantie teniet.
- Tijdens de garantieperiode mogen herstellingen enkel worden uitgevoerd door de dienstcentra gemachtigd door de fabrikant. Zo niet wordt de garantie nietig in geval van schade of eruit voortkomende schade.
- Defecte onderdelen mogen enkel door originele wisselstukken vervangen worden. Enkel de originele wisselstukken garanderen dat de veiligheidsvereisten gerespecteerd worden.
- Bescherm het toestel tegen vocht en het binnendringende vloeistoffen. Koppel het toestel meteen los van de voeding bij contact met vloeistof.

Beschrijving

- Gebruik het toestel niet in extreem stoffige omgevingen of in de nabijheid van een warmtebron.
- Reinig de behuizing van het toestel met een licht vochtige doek. Gebruik geen agressieve of schurende schoonmaak- of oplosmiddelen.
- Trek niet aan de stroomvoerende kabels om de stekker uit het stopcontact te halen.
- Plaats geen voorwerpen op het toestel.
- Elektronische toestellen zijn delicaat; vermijd dus stoten en klappen.
- Haal de stekker uit het stopcontact bij storingen of tijdens onweersbuien.

Beschrijving

Overzicht van het toestel



1	Netaansluiting: Toestel met het stroomnet verbinden.
2	AAN/UIT-schakelaar: Schakel het toestel aan en uit.
3	LAN-verbinding: Verbinding via een LAN-kabel.
4	WPS-knop: Start een WPS-verbinding of reset het toestel.
5	LED-statusindicatoren: De operationele toestand van het toestel weergeven.

LED-statusindicatoren

Beschrijving

Signaal	Uit	De WiFi signaalsterkte is te zwak of de LED-indicator is gedeactiveerd. Verplaats het toestel.
	Flikkert snel	De WiFi signaalsterkte is voldoende.
	Flikkert traag	De WiFi signaalsterkte is goed.
	Brandt	De WiFi signaalsterkte is uitstekend.
Draadloos netwerk	Flikkert	Draadloos netwerk is geactiveerd /data wordt overgedragen
	Uit	LED-indicator is gedeactiveerd
Stroom	Aan	Het toestel staat aan
	Uit	Het toestel staat uit of de indicator is gedeactiveerd
WPS	Aan	WPS-verbinding niet aangevraagd
	Uit	Normale operationele toestand
Netwerk	Uit	Niet verbonden met een netwerkkabel of de indicator is gedeactiveerd.
	Flikkert	Gegevens worden via het netwerk overgedragen.

Installatie

Veiligheidsinstructies

! GEVAAR

Persoonlijke verwondingen of schade van het eigendom kunnen optreden bij het opstarten van het toestel!

Neem de volgende veiligheidsmaatregelen in acht om gevaar te voorkomen.

- Niet spelen met de verpakking. Gevaar voor verstikking.
- Lees aandachtig de voorschriften in verband met de vereisten omtrent de plaats van opstelling en de elektrische verbinding van het toestel om letsels of beschadiging van het toestel te voorkomen.

Uitpakken

- Haal alle onderdelen van het toestel en de gebruikershandleiding uit de doos.
- Verwijder het inpakmateriaal rond het toestel alvorens het toestel voor het eerst te gebruiken.

Inhoud en verpakking nakijken

Standaard worden volgende onderdelen met het toestel meegeleverd:

- WiFi versterker
- Netwerkkabel
- Instructies voor installatie
- CD

OPMERKING

- Kijk bij de levering na of er geen zichtbare tekenen van beschadiging of ontbrekende onderdelen zijn.

Breng uw leverancier/groothandelaar meteen op de hoogte i.v.m. onvolledige of beschadigde onderdelen.

Weggoaien van de verpakking

De verpakking zorgt ervoor dat het toestel niet wordt beschadigd tijdens het transport. De verpakkingsmaterialen werden geselecteerd met oog op de omgeving en afvalverwerking en kunnen dus gerecycleerd worden.

Door het recyclen van de verpakkingsmaterialen voor verder gebruik worden er grondstoffen bespaard en is er minder afval. Gooi de verpakkingsmaterialen weg in overeenstemming met de plaatselijke milieuvorschriften wanneer ze niet langer nodig zijn.

OPMERKING

- Bewaar indien mogelijk de originele verpakking tijdens de garantieperiode om het toestel goed te kunnen inpakken in geval van een garantievordering.

Voorwaarden voor het functioneren

Respecteer de volgende voorwaarden voor installatie en werking van het toestel:

- Het TCP/IP-protocol moet op alle PC's geïnstalleerd worden.
- De webbrowser moet java script ondersteunen (bv. Mozilla Firefox of Microsoft Internet Explorer).
- Voor toegang tot het internet zijn een WiFi-router met een geactiveerd WiFi, een internetaansluiting van een internetprovider en een DSL-verbinding nodig.
- Alle via WiFi gebruikte apparaten moeten voldoen aan de standaarden IEEE 802.11g, IEEE 802.11b of IEEE 802.11n.

Voorwaarden voor de locatie van opstelling

Voor een veilige en zorgeloze werking van het toestel moet de plaats van opstelling voldoen aan de volgende vereisten:

- Plaats het toestel op een centrale plaats met zo weinig mogelijk obstakels tussen het toestel en de WiFi-router/PC. Let op de signaal-LED die op zijn minst een voldoende signaalsterkte zou moeten aangeven. (Informatie over de indicatoren van de signaalsterkte vindt u in het deel LED-statusindicatoren.)
- Installeer het toestel niet in de nabijheid van metalen voorwerpen en andere elektrische of straaluitzende toestellen.
- Stel het toestel niet bloot aan direct zonlicht.
- Het stopcontact moet makkelijk toegankelijk zijn zodat het toestel snel uitgeschakeld of losgekoppeld kan worden in noodgevallen.

Een netwerkkabel verbinden

- Verbind de computer of een ander netwerktoestel met de ethernetpoort (3) Gebruik de netwerkkabel die hiervoor bedoeld is. Het toestel detecteert automatisch de verbindingssnelheid van 10 of 100 Mbs, de half-duplex of volledig-duplex-modus en de gebruikte kabel.

OPMERKING

- Configuratie via een WiFi verbinding is ook mogelijk, hoewel dit niet aanbevolen wordt. Het standaard wachtwoord om de verbinding via WiFi te configureren, is "hamarepeater".

Configuratie en werking

Elektrische verbinding

Respecteer de instructies voor elektrische verbinding voor een veilige en zorgeloze werking van het toestel.

- Steek de stekker van het toestel rechtstreeks in het stopcontact.
- Vergelijk de gegevens van de verbinding (voltage en frequentie) op het typeplaatje met die van uw netvoeding alvorens het toestel te verbinden. De data moeten overeenkomen om beschadiging van het toestel te voorkomen.
- Zorg ervoor dat de LAN-kabel niet in contact komt met hete oppervlaktes of scherpe hoeken.
- Zorg ervoor dat de LAN-kabel niet strak uitgerekt of gedraaid is.
- Laat de netwerkkabel niet over hoeken hangen (gevaar voor struikelen).
- Koppel het toestel los van de netspanning als het toestel gedurende lange periode niet wordt gebruikt.

De installatie nakijken

- De Power-LED zou moeten branden.
- De LED van het *netwerk* zou moeten branden bij netwerkverbinding wanneer het verbonden toestel aan staat.
- De LED van het *draadloos netwerk* zou moeten branden bij draadloosnetwerkverbinding.

U vindt meer informatie in het deel *LED-statusindicatoren*.

Configuratie en werking

Configuratie van de computer

Het IP-adres configureren

Er werd standaard een DHCP-server voor het toestel geconfigureerd. Hierdoor worden een geschikt adres en andere instellingen automatisch aan een PC verbonden.

Configuratie en werking

Configureer uw PC voor een DHCP-server. Lees de documentatie over het besturingssysteem of bekijk de online hulp.

De besturingssystemen van Microsoft Office zijn standaard geconfigureerd voor gebruik met een DHCP-server.

Werkingsmodi

U kan het toestel op twee verschillende manieren gebruiken:

- WiFi versterker:
het toestel is verbonden met een WiFi-router om het bereik van het draadloos netwerk te vergroten.
- Netwerk – Draadloos Netwerk:
Verstrekking van een netwerkfunctionaliteit voor het eindtoestel.
Het toestel is verbonden met een netwerkcompatibel eindtoestel (zie deel *Een netwerkkabel verbinden*) en kan op een bestaand draadloos netwerk aangesloten worden.

Het toestel configureren

De configuratie-interface starten

Het toestel is geconfigureerd met een webbrowser (Microsoft Internet Explorer, Mozilla Firefox, etc.).

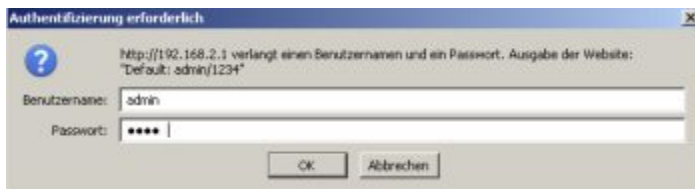
Ga als volgt te werk:

- Let erop dat uw computer niet –al dan niet draadloos- verbonden is met het netwerk
- Zet de computer aan na installatie van het toestel in uw netwerk. Herstart als de computer reeds aan staat.
- Open uw webbrowser.
- Voer "Hama.Rapaatar" in in de adresregel. U kan ook het IP-adres van het toestel invoeren: w192 .168.2.254w.

Configuratie en werking

Inloggen

Na het starten van de configuratie-interface van het toestel verschijnt het inlogschermb in de webbrowser.



- Zet **admin** in het veld "Gebruikersnaam".
- Zet **1234** in het veld "Wachtwoord".
- Klik daarna op "OK" om op het toestel in te loggen.

Na een succesvolle login wordt de configuratie-interface (startpagina) van het toestel weergegeven:



Kies de menutaal

- Kies uit het Duits, Engels en Frans aan de rechter bovenkant van de startpagina. De taal wordt meteen aangepast en kan op elk moment gewijzigd worden.

WiFi Versterker van 2,4 GHz en 300 Mbps

Configuratie en werking

De verbinding voor draadloos netwerk configureren

U kan gebruikmaken van de geïntegreerde assistent om het toestel snel te configureren.

- Wanneer u het toestel voor het eerst opstart, wordt de assistent meteen na het inloggen weergegeven.
- Selecteer uw eigen draadloos netwerk-router door het juiste veld te markeren en vervolgens op "Volgende" te klikken.

Veiligheid



- Geef de sleutel van uw draadloos netwerk-router op.
- Klik op "Volgende".
- Het toestel maakt verbinding met uw draadloos netwerk-router.



WiFi Versterker van 2,4 GHz en 300 Mbps

Configuratie en werking

Eens het toestel goed verbonden is, worden alle nodige gegevens over de verbinding weergegeven.



- Klik op "Volgende".

Controle van wachtwoord en toegang



- Geef een nieuw wachtwoord op om de inloginstellingen te beveiligen voor de opstelling van de versterker.
- Het IP-adres moet buiten het adresbereik van de DHCP-server gesitueerd worden maar binnen het netwerk, anders heeft u geen toegang meer tot de configuratie-instellingen van het toestel.

OPMERKING

- Het IP-adres instellen is enkel relevant als het toestel via het IP-adres wordt bediend. Het is op elk moment mogelijk om verbinding te maken via "Hama.Repeater".

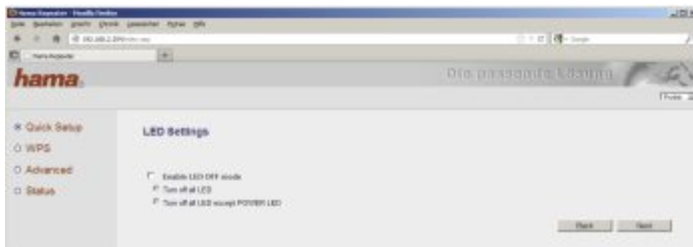
Configuratie en werking

- Klik op "Volgende".

LED-instellingen

Via deze instellingen bepaalt u welke LED-indicatoren geactiveerd worden tijdens de werking van het toestel.

Deze instelling is nuttig wanneer het toestel in een ontspannende omgeving wordt gebruikt.



- Activeer deze functie door het veld te markeren.
- Als alle LEDs gedeactiveerd zijn, zal geen enkele LED branden.
- Alleen de Power-LED brandt wanneer alle LEDs behalve de Power-LED gedeactiveerd zijn.
- Klik op "Volgende".

De LED-instellingen kunnen steeds worden gewijzigd. Ga hiervoor als volgt te werk:

- Klik op "Geavanceerd" aan de linkerkant van het menu.
- Verander de LED-instellingen indien nodig.

Start het toestel opnieuw op



Configuratie en werking

Na de set-up moet het toestel opnieuw opgestart worden.

- Klik op "Heropstarten".

Heropstarten duurt ongeveer 2 minuten. Daarna is het toestel klaar voor gebruik.

Het toegangswachtwoord wijzigen

Het toegangswachtwoord wijzigen doet u via het menu-item "Geavanceerd". Het standaard wachtwoord is "1234". Ga hiervoor als volgt te werk:

- Klik op "Geavanceerd" aan de linkerkant van het menu.
- Klik op "netwerkinstellingen".
- Geef het huidige wachtwoord op in de bovenste regel.
- Geef het nieuwe wachtwoord op in de volgende regel.
- Bevestig het nieuwe wachtwoord.
- Klik op "Toepassen" om de instellingen te aanvaarden.



Configureren via WPS



WiFi Versterker van 2,4 GHz en 300 Mbps

Configuratie en werking

Het toestel kan via WPS (Wireless Protected Setup) geconfigureerd worden. Ga hiervoor als volgt te werk:

- Verbind de versterker en klik op het menu-item WPS op de startpagina.
- Activeer WPS.
- Druk gedurende 6 seconden op de WPS-knop **(4)** van het toestel en vervolgens op de WPS-knop van uw router.

Deze toestellen maken automatisch verbinding met elkaar. Het is ook mogelijk om manueel verbinding te maken via WPS. Ga hiervoor als volgt te werk:

- Verbind de versterker en klik op het menu-item WPS op de startpagina.
- Voer het WPS-nummer in dat u zelf hebt ingegeven bij "PinCode" in het corresponderende veld op de WPS-interface van de router.
- Klik op "Start PIN".

De toestellen maken met elkaar verbinding en kunnen met elkaar communiceren.

Ga als volgt te werk om de klantcomputer meteen met het toestel te verbinden.

- Selecteer het toestel via SSID en verbind de computer ermee.
- Druk gedurende 2 seconden op de WPS-knop van het toestel wanneer u het gevraagde wachtwoord van het netwerk opgeeft.

De computer en het toestel maken nu automatisch verbinding met elkaar

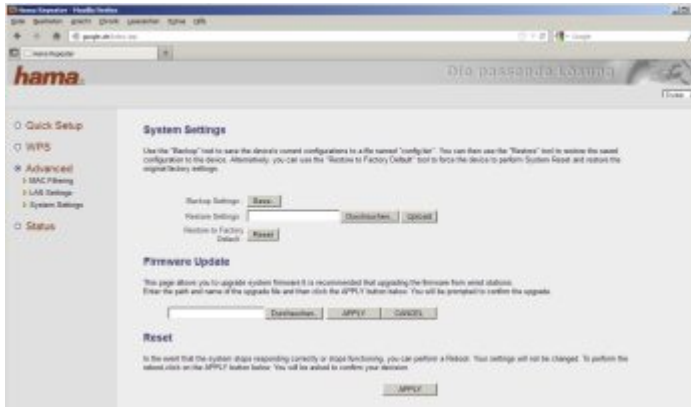
OPMERKING

- Om het even hoeveel WPS-compatibele toestellen kunnen met elkaar verbonden worden.
- Indien nodig moet het besturingssysteem of de draadloos netwerk-router verbonden zijn via WPS.
- Lees de relevante documentatie van het besturingssysteem of de router voor een opstelling in overeenstemming met de fabrikantspecificaties.

Configuratie en werking

Stysteeminstellingen:

Via Uitgebreid -> Stysteeminstellingen kan u meerdere instellingen aanpassen.



- Klik op "Opslaan" om uw configuratie op een lokale schijf te bewaren.
- Selecteer de locatie en sla de huidige configuratie op.
- Om de instellingen terug te stellen, klikt u op "Bladeren". Selecteer eerst het eerder opgeslagen bestand.
- Klik op "Upload" om de gegevens naar het toestel te sturen.
- Om de instellingen terug te stellen naar de standaardinstellingen, klikt u op "Reset".
- Bevestig de reset.
- Download op www.hama.be de huidige firmware om die van het toestel up te daten.
- Pak het bestand uit.
- Klik op "Bladeren" en selecteer het uitgepakte bestand.
- Klik op "Toepassen" om de firmware te updaten.
- Om het toestel te resetten en de instellingen te bewaren, klikt u op "Toepassen" bij Reset versterker.

WiFi Versterker van 2,4 GHz en 300 Mbps

Configuratie en werking

Reset de hardware van het toestel

Het toestel kan via de WPS-knop teruggesteld worden.

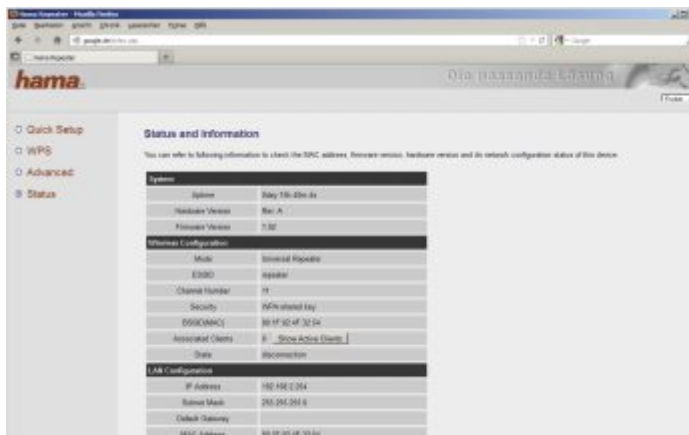
Ga hiervoor als volgt te werk:

- Druk op de WPS-knop en houd deze ongeveer 15 seconden ingedrukt.
- Schakel het toestel opnieuw aan en uit.
- Volg de stappen in deel Configuratie van het toestel

Informatie over de status

Klik op de statusknop op de startpagina.

- Het is mogelijk om informatie zoals de werkingsduur, hardwareversie of firmwareversie weer te geven door op het informatie-item onder Systeem te klikken.
- De huidige instellingen, die nodig kunnen zijn om met een nieuwe PC verbinding te maken, worden weergegeven onder het configuratie-item 'draadloos netwerk'. Door te klikken op "Toon actieve klanten" worden de PC's weergegeven die nu met het toestel verbonden zijn.
- De configuratiegegevens van de netwerk-interface kan ook bekeken worden via het item netwerkinstellingen.



WiFi Versterker van 2,4 GHz en 300 Mbps

Foutopsporing

Gebruik de volgende tabel om te zien of u een probleem niet zelf kan oplossen alvorens het toestel terug te sturen naar de klantendienst.

Fout/Probleem	Mogelijke oorzaak	Oplossing
De Power-LED brandt niet bij het inschakelen.	Geen elektrische spanning uit het stopcontact	Controleer de zekeringen
	DE Power-LED staat uit.	Schakel de Power-LED aan indien nodig.
	Defect toestel	Contacteer de klantendienst
Het is niet mogelijk om verbinding met het toestel te maken om het te configureren.	De LAN-kabel is niet correct verbonden.	Kijk na of de RJ-45-netwerkkabel correct verbonden is.
	Draadloos netwerk is niet geactiveerd.	Kijk de instellingen van het draadloos netwerk van uw computer na.
Het is niet mogelijk om een draadloze netwerkverbinding met het toestel te maken.	Verkeerde instellingen van het draadloos netwerk.	Zorg dat het toestel en alle klanten in het draadloze netwerk dezelfde SSID, kanaal, encryptieprocedure en sleutel gebruiken.
De signaal-LED flakkert te snel.	Ongeschikte locatie van het toestel	Verplaats het toestel en wijzig de alignering.
	Ongeschikt draadloos netwerkkanaal.	Verander het kanaal ingeval van interferentie.
	Verstoring door hoogfrequente straling.	Scherp de toestellen die hoogfrequente verstoring uitzenden af of verplaats ze.
Wachtwoord vergeten	-	Reset het toestel. Zie deel <i>Hardware van het toestel terugstellen</i>

OPMERKING

- Contacteer de klantendienst als u de problemen niet kan oplossen door middel van de hierboven beschreven stappen.

Appendix

Ondersteuning en contactinformatie

Voor defecte producten:

Gelieve uw groothandelaar of de productondersteuning van Hama te contacteren bij klachten over het product.

Internet/World Wide Web:

Op www.hama.com vindt u meer informatie over de producten, nieuwe schijven en productondersteuning.

Support hotline - Productondersteuning van Hama:

Tel. +49 (0) 9091/502-115

Fax +49 (0) 9091 | 502-272

E-mail: produktberatung@hama.de

Opmerking over het weggoien

OPMERKING
<p>➤ Gooi het toestel niet weg met het gewone huishoudelijk afval. Neem kennis van de instructies over het weggoien in de appendix van de gebruikershandleiding.</p>

Opmerkingen over de EC-Conformiteitsverklaring

Hama GmbH & Co. KG verklaren hierbij dat dit toestel voldoet aan de fundamentele vereisten en andere relevante bepalingen van de richtlijn 1999/5/EC. De Conformiteitverklaring, in overeenstemming met de R&TTE-richtlijn 99/5/EC kan u terugvinden op www.hama.com.