

[www.hama.de](http://www.hama.de)

***hama***®

Hama GmbH & Co KG  
Postfach 80  
86651 Monheim/Germany  
Tel. +49 (0)9091/502-0  
Fax +49 (0)9091/502-274  
[hama@hama.de](mailto:hama@hama.de)  
[www.hama.de](http://www.hama.de)

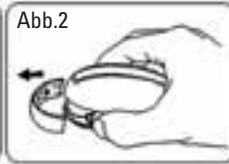
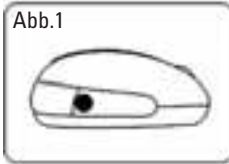
***hama***®

00057258



**Wireless Optical Mouse**

## D Optische Funkmaus

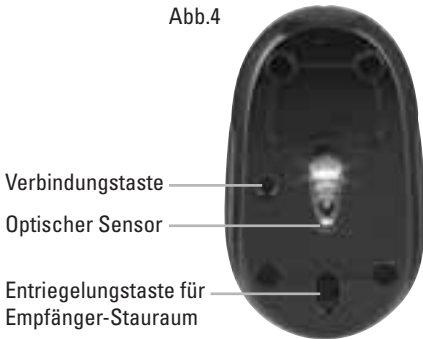


### 1. Hardware Installation

#### 1.1 Einlegen der Batterien

- Drücken Sie wie in Abb.1+2 ersichtlich mit Daumen und Zeigefinger gegen die Seitenlaschen der Maus um das Batteriefach zu öffnen.
- Legen Sie die beiden AA-Batterien polrichtig in das Batteriefach (Abb.3)
- Schließen Sie das Batteriefach wieder

Abb.4



Der optische Sensor (Abb.4) sollte nun aufleuchten.

Abb.5



## 1.2 Anschließen des Mini USB Empfängers

- Verbinden Sie den Mini USB Empfänger (Abb.5) mit einem freien USB Anschluss am PC oder USB-Hub. Ihr System erkennt die neue Hardware automatisch.
- Je nach Windows-Version kann es sein, dass Sie nach der Windows Installations-CD gefragt werden. Legen Sie dazu ihre Windows-CD in das CD-ROM Laufwerk und folgen Sie den Vorgaben auf dem Bildschirm.

Die Maus ist nun mit Standardfunktionen sofort einsatzbereit. Um der 3. (Rad-) Taste eine bestimmte Funktion zuzuordnen, ist es notwendig die beigelegte Software zu installieren (siehe nachfolgender Absatz)


## 2. Software Installation

- Deinstallieren Sie zunächst eventuell bereits vorhandene Maussoftware.
  - Die Software unterstützt Windows 98SE/ME/2000/XP und Vista.
- a) Legen Sie die beigelegte CD in Ihr CD-ROM oder DVD-ROM Laufwerk. Warten Sie einen Moment, und die Installation wird automatisch gestartet. Sollte dies nicht geschehen, klicken Sie auf Start =>Ausführen, geben „X:\Setup“ ein (wobei „X“ für den Laufwerksbuchstaben Ihres CD-ROM Laufwerks steht) und bestätigen mit Enter.
- b) Wählen Sie die gewünschte Sprache aus und klicken auf „Weiter“.
- c) Starten Sie zum Abschluss der Installation Ihren PC neu.

Hinweis:

Während der Installation unter Windows XP/Vista kann eine Meldung bezüglich eines nicht signierten Treibers erscheinen. Die Funktion der Maus oder Software wird dadurch nicht beeinträchtigt. Fahren Sie mit der Installation fort.

## 3. Bedienung der Maussoftware

- Durch einen Doppelklick auf das Maus-Symbol  in der Taskleiste können Sie die Rad- und Tasteneinstellungen Ihren persönlichen Bedürfnissen anpassen:



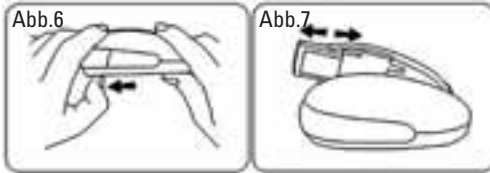
Windows  
Standardeinstellung

Im "verbesserten  
Scroll-Modus"  
können Sie die

"Rad-Geschwindigkeit"  
selbst bestimmen.



Hier können Sie der  
3. (Rad-)Taste  
verschiedene Funktionen  
zuweisen.



#### 4. Aus/Einschalten der Maus

- Beim Einlegen des Empfängers in den Stauraum wird die Maus automatisch ausgeschaltet, beim Herausnehmen automatisch eingeschaltet (abb7).

Zum Öffnen des Stauraumes betätigen Sie die Entriegelungstaste auf der Unterseite der Maus (abb4+6)

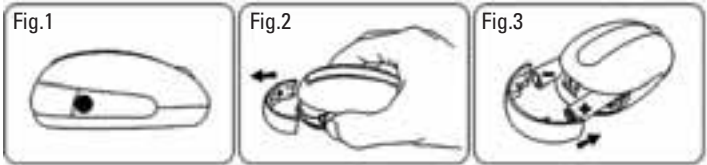
#### 5. Maus und Empfänger neu verbinden (ID-Setting)

Um Maus und Empfänger neu abzustimmen (z.B. bei Verbindungsproblemen) gehen Sie wie folgt vor:

- Betätigen Sie zunächst die Verbindungstaste am Empfänger (abb5), anschließend die Verbindungstaste auf der Unterseite der Maus. (Abb.4). Bitte beachten Sie das hierbei das Zeitfenster von 10 Sekunden.

Die Konformitätserklärung nach der R&TTE-Richtlinie 99/5/EG finden Sie unter [www.hama.de](http://www.hama.de)

## GB Wireless Optical Mouse

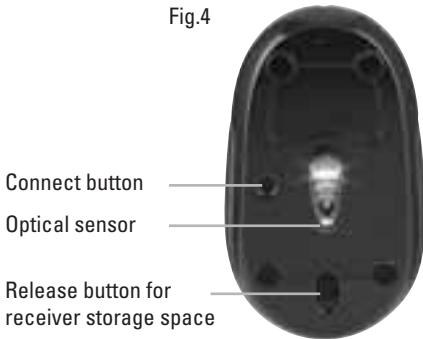


### 1. Hardware installation

#### 1.1 Inserting the batteries

- Press with your thumb and index finger against the lateral parts of the mouse in order to open the battery compartment – see picture 1+2.
- Insert the two AA batteries correctly in the battery compartment (picture 3).
- Close the battery compartment.

Fig.4



The optical sensor (picture 4) should flash now.

Fig.5



## 1.2 Connecting the mini USB receiver

- Connect the mini USB receiver (picture 5) with a free USB port on the PC or USB hub. Your system automatically detects the hardware.
- According to your Windows version, you are eventually asked for the Windows installation CD. Insert your Windows CD in the CD-ROM drive and follow the instructions appearing on the screen.

With standard functions, the mouse is now immediately ready for use. If you want to assign a certain function to the third (wheel) button, you have to install the enclosed software (see following paragraph).


## 2. Installing the software

- Uninstall any mouse software already installed.
  - The software supports Windows 98SE/2000/ME/XP and Vista.
- a) Place the enclosed CD in your CD-ROM or DVD-ROM drive. Wait a moment, installation is started automatically.  
If it does not start automatically, click Start => Run, enter "X:\Setup" (where „X" is the drive letter of your CD-ROM drive) and press Enter to confirm.
  - b) Select the required language and click "Next".
  - c) Restart your PC to complete installation.

Note:

During installation under Windows XP/Vista, a message may appear regarding an unsigned driver. This does not affect mouse or software operation. Simply ignore and continue with the installation process.

## 3. Using the mouse software

- Double-click the mouse symbol  in the task bar to adapt the wheel and button settings to your personal requirements:





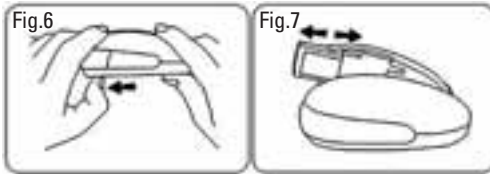
Windows

Standard settings

You can set the wheel speed yourself in the improved scroll mode.



This allows you to assign various functions to the 3rd (wheel) button.



#### 4. Switching the mouse on/off

- When you insert the receiver in the storage space of the mouse, the mouse is automatically switched off, when you remove the receiver, the mouse is automatically switched on (picture 7).

By means of the release button on the bottom of the mouse (picture 4+6) you can open the storage space.)

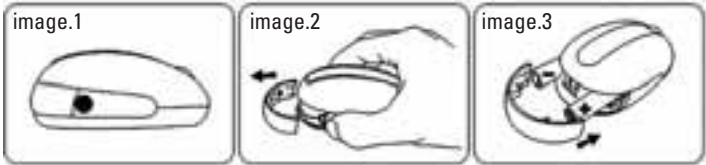
#### 5. Connecting mouse and receiver anew (ID setting)

Proceed as described below in order to tune the mouse and receiver anew (e.g. in case of connection problems):

- Actuate the connect button on the receiver (picture 5), then the connect button on the bottom of the mouse (picture 4). Please pay attention to the time window of 10 seconds.

Under [www.hama.de](http://www.hama.de), you will find the declaration of conformity according to the R&TTE guideline 99/5/EC.

## F Souris radio optique

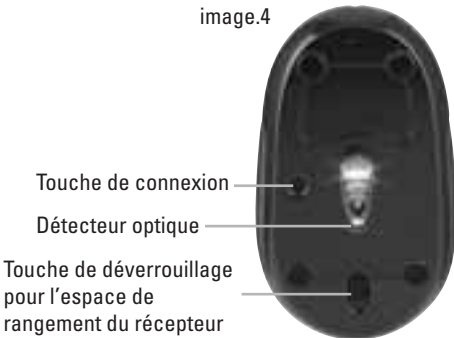


### 1. Installation du matériel

#### 1.1 Insérer les batteries

- Pressez avec le pouce et l'index contre les parties latérales de la souris pour ouvrir le compartiment pour les batteries – voir image 1+2.
- Insérez les batteries AA correctement dans le compartiment pour les batteries (image 3).
- Refermez le compartiment pour les batteries.

image.4



Le détecteur optique (image 4) devrait s'allumer maintenant.

image.5



## 1.2 Connecter le récepteur mini USB

- Connectez le récepteur mini USB (image 5) avec un port USB libre de votre PC ou de votre hub USB. Votre système reconnaît automatiquement le nouveau matériel.
- Selon la version Windows, on vous demande éventuellement le CD d'installation de Windows. Insérez pour cela votre CD de Windows dans le lecteur de CD-ROM et suivez les instructions affichées à l'écran.

Avec les fonctions standard, la souris est maintenant prête à être utilisée. Pour assigner une certaine fonction au troisième bouton (de la molette), vous devez installer le logiciel inclus (voir paragraphe suivante).


## 2. Installation du logiciel

- Désinstallez éventuellement le logiciel de souris existant.
  - Le logiciel supporte Windows 98SE/ME/2000/XP et Vista.
- a) Insérez le CD fourni dans votre lecteur de CD-ROM ou de DVD-ROM. Patientez jusqu'à ce que le programme d'installation démarre automatiquement.
- Si l'installation n'est pas lancée, cliquez sur Démarrer => Exécuter, tapez „X:\Setup” (X étant à remplacer par la lettre de votre lecteur de CD-ROM) et validez avec Enter.
- b) Sélectionnez la langue souhaitée et cliquez sur „Suivant”.
- c) Redémarrez ensuite votre ordinateur après l'installation.

Remarque :

Lors de l'installation sous Windows XP/Vista, il est possible qu'un message concernant un pilote non signé apparaisse. Le fonctionnement de la souris ou du logiciel n'en seront toutefois pas affectés. Continuez l'installation.

## 3. Utilisation du logiciel de la souris

- Vous pouvez adapter les réglages de la molette et des boutons de votre souris à vos besoins personnels en double-cliquant sur l'icône  de la souris dans la barre des tâches.

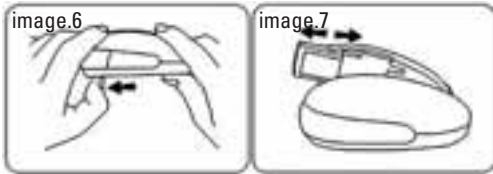


Windows Paramètres par défaut

Vous pouvez déterminer la « vitesse de la molette » dans « mode de défilement amélioré ».



Vous pouvez assigner différentes fonctions à la 3ème touche de la souris (molette).



#### 4. Éteindre/allumer la souris

- Quand vous insérez le récepteur dans l'espace de rangement, la souris est automatiquement éteinte, quand vous enlevez le récepteur, la souris est automatiquement allumée (image 7).

A l'aide de la touche de déverrouillage de déverrouillage située sur le dessous de la souris, vous pouvez ouvrir l'espace de rangement (image 4+6).

#### 5. Connecter la souris et le récepteur à neuf (ID setting)

Veuillez procéder comme suit pour accorder la souris et le récepteur à neuf (par exemple en cas de problèmes de connexion) :

- Actionner d'abord la touche de connexion du récepteur (image 5), puis la touche de connexion située sur le dessous de la souris (image 4). Veuillez tenir compte la fenêtre de temps de 10 secondes.

Sous [www.hama.de](http://www.hama.de), vous trouverez la déclaration de conformité selon la directive R&TTE 99/5/CE.

- Ⓓ Die Konformitätserklärung nach der R&TTE-Richtlinie 99/5/EG finden Sie unter [www.hama.de](http://www.hama.de)
- ⒼⒷ See [www.hama.de](http://www.hama.de) for the declaration of conformity with R&TTE Directive 99/5/EC.
- Ⓕ La déclaration de conformité à la directive R&TTE 99/5/CE se trouve sur [www.hama.de](http://www.hama.de).
- Ⓔ La declaración de conformidad según la directiva R&TTE 99/5/EC la encontrará en [www.hama.de](http://www.hama.de)
- ⒸⓁ De verklaring van overeenstemming conform de R&TTE-richtlijn 99/5/EC vindt u onder [www.hama.de](http://www.hama.de)
- ⒲Ⓛ Treść Deklaracji Zgodności na podstawie dyrektywy R&TTE 99/5/EC można znaleźć na stronach [www.hama.de](http://www.hama.de)
- Ⓕ A megfelelőségi nyilatkozat a 99/5/EC R&TTE-irányelv szeritív, amely megtalálható a [www.hama.de](http://www.hama.de) honlapon.
- ⒸⓏ Prohlášení o shodě podle R&TTE směrnice 99/5/EG naleznete na stránkách [www.hama.de](http://www.hama.de)
- ⒸⓀ Prehlásenie o zhode podľa R&TTE smernice 99/5/EG nájdete na [www.hama.de](http://www.hama.de)