

***hama***<sup>®</sup>

**PO Box 80 · 86651 Monheim/Germany**

**Phone: +49 9091 502-0**

**Fax: +49 9091 502-458**

**[hama@hama.de](mailto:hama@hama.de)**

**<http://www.hama.com>**

# ***hama***®

C O M P U T E R

## **Festplattengehäuse extern 3.5" »Express Storage«**

**Hard Disk Enclosure, external 3,5"**

**Boîtier de disques durs, externe 3,5"**



**00062709**

# ⓓ Bedienungsanleitung

## Übersicht:

1. Installationshinweise
2. Festplatteneinbau
3. Treiberinstallation
4. Backup-Software
  - 4.1 Installation
  - 4.2 Konfiguration
  - 4.3 Erstellen von Backups
5. Kontakt und Supportinformationen

## Verpackungsinhalt

- 3,5" eSATA/USB 2.0 Festplattengehäuse
- Netzteil (12V; 2A; (- +
- Vertikal-Halterung für das Gehäuse
- eSATA Slotblechadapter
- eSATA Verbindungskabel
- USB 2.0 Verbindungskabel
- Software-CD
- Installationsanleitung
- Hinweiszettel zum Umweltschutz

## Sicherheitshinweise:

- Betreiben Sie dieses Gerät weder in feuchter noch staubiger Umgebung.
- Betreiben Sie dieses Gerät nicht auf Heizkörpern oder in der Nähe von Wärmequellen
- Dieses Gerät ist nur für den Inneneinsatz bestimmt
- Schützen Sie das Gerät während des Betriebes vor Druck- und Stoßeinwirkungen
- Gerät nicht während des Betriebes öffnen und bewegen

## 1. Installationshinweise

Das Festplattengehäuse darf niemals von dem Computer getrennt werden, solange noch ein Datentransfer stattfindet! Ein Datenverlust wäre dann nicht auszuschließen.

Die Firma Hama GmbH & Co. KG haftet unter keinen Umständen für den Verlust von Daten, die auf Datenträgern gespeichert werden.

## 2. Festplatteneinbau

**Hinweis:** Achten Sie darauf, dass statische Elektrizität sowohl die Festplatte als auch das Gehäuse beschädigen kann. Entladen Sie sich durch Berühren eines metallischen Gegenstandes.

Schieben Sie die mit „Release“ gekennzeichnete Arretierung auf der Rückseite des Gehäuses in Pfeilrichtung und schieben Sie die den Festplattenträger aus dem Aluminiumgehäuse.



Klappen Sie die beiden grünen Halter nach oben und legen Sie die Festplatte auf den Festplattenträger. Schieben Sie die Festplatte nun vorsichtig in Richtung der beiden Anschlüsse für Strom und Datenübertragung.



Drücken Sie die beiden Festplattenhalter wieder nach unten und arretieren Sie somit die Festplatte im Gehäuse.



Schieben Sie nun den Festplattenträger wieder in das Aluminiumgehäuse. Achten Sie darauf, dass der Festplattenträger auch wirklich einrastet. Dies wird durch ein deutliches „Klicken“ der Arretierung hörbar.

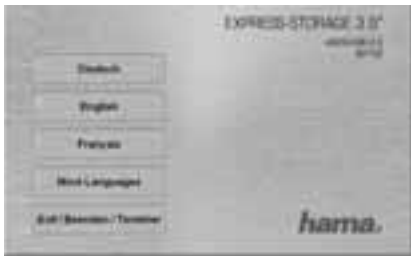
### 3. Treiberinstallation:

Die Treiber für das Gerät sind in Windows 2000, XP und Vista bereits integriert und werden durch das System automatisch installiert. Das Festplattengehäuse kann nach dem Anschließen und einem Neustart ohne weitere Treiberinstallation verwendet werden.

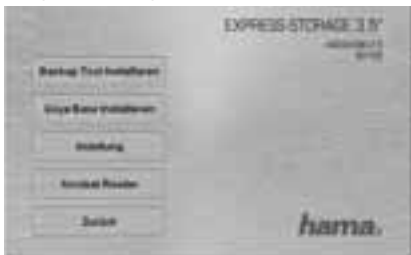
### 4. Backup Software

#### 4.1 Installation

Legen Sie die beiliegende Treiber/InstallationsCD in das CD-Romlaufwerk Ihres PC's ein.



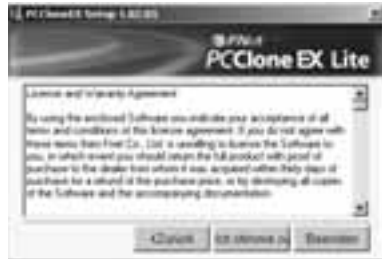
Wählen Sie nach dem Starten des Autorunmenüs die entsprechende Sprache aus.



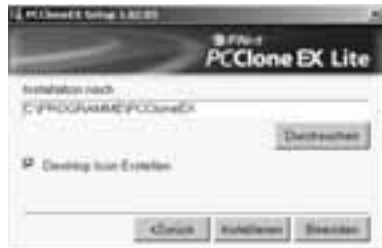
Wählen Sie nun „Backup Tool Installieren“ - Die Installation wird nun automatisch gestartet.



Klicken Sie auf „Installieren“ um mit der Installation zu beginnen.



Stimmen Sie den Lizenzvereinbarungen zu.



Wählen Sie den Ordner in dem das Backup Tool installiert werden soll. Mit einem Klick auf „Durchsuchen“ können Sie den Ordner ändern.



Das Backup Tool wird installiert.



Das Backup Tool wurde erfolgreich installiert und automatisch gestartet.

## 4.2 Konfiguration



Starten Sie das Backup Tool mit einem Doppelklick auf das lila farbene EX Symbol, das sich im Systemtray am unteren rechten Bildschirmrand befindet.



Wechseln Sie auf den 2. Reiter von Links, um die zu sichernden Daten auszuwählen.



Wählen Sie nun im Fenster „Dateibackup“ die entsprechenden Festplatten und Ordner aus, die Sie sichern möchten.



Klicken Sie nun den Button „Minimieren“ an, um die Sicherungssoftware im Hintergrund laufen zu lassen.

## 4.3 Sicherung Starten

Drücken Sie auf den Backupknopf am Festplattengehäuse um die Sicherung zu starten.



Drücken Sie nun nochmals den Backupknopf am Gehäuse oder klicken Sie mit der Maus auf „Start“.



Das Backup wird auf die Festplatte kopiert.



Wenn dieses Fenster erscheint, wurde die Sicherung erfolgreich abgeschlossen.

## 5. Kontakt- und Supportinformationen

### Bei defekten Produkten:

Bitte wenden Sie sich bei Produktreklamationen an Ihren Händler oder an die Hama Produktberatung.

### Internet/World Wide Web

Produktunterstützung, neue Treiber oder Produktinformationen bekommen Sie unter [www.hama.com](http://www.hama.com)

### Support Hotline – Hama Produktberatung:

Tel. +49 (0) 9091 / 502-115

Fax +49 (0) 9091 / 502-272

e-mail: [produktberatung@hama.de](mailto:produktberatung@hama.de)

# GB Operating Instruction

## Overview:

1. Installation instructions
2. Installing the hard drive
3. Installing the drivers
4. Backup software
  - 4.1 Installation
  - 4.2 Configuration
  - 4.3 Creating backups
5. Contact and support information

## Package contents

- 3.5" eSATA/USB 2.0 hard drive enclosure
- Power supply unit (12V; 2A; (- +
- Vertical bracket for enclosure
- eSATA slot plate adapter
- eSATA connection cable
- USB 2.0 connection cable
- Software CD
- Installation instructions
- Note on environmental protection

## Safety instructions:

- Do not operate the device in damp or dusty environments
- Do not operate this device on radiators or near heat sources
- This device is designed for indoor use only
- Protect the device from pressure and impact during operation
- Do not open or move the device during operation

## 1. Installation instructions

The hard drive enclosure should never be disconnected from the computer as long as data is being transferred. Your data could be lost.

Under no circumstance does Hama GmbH & Co KG accept liability for loss of data stored on data storage media.

## 2. Installing the hard drive

**Note:** Be aware that static electricity can damage both the hard drive and the enclosure. Discharge yourself by touching a metal object.

Slide the locking mechanism marked „Release“ on the back of the enclosure in the direction of the arrow and slide the hard drive carrier from the aluminium enclosure.



Turn the two green brackets up and insert the hard drive into the hard drive carrier. Carefully slide the hard drive in the direction of the connections for power and data transfer.



Press both hard drive brackets back down to lock the hard drive in the enclosure.



Slide the hard drive carrier carefully back into the aluminium enclosure. Ensure that the hard drive carrier locks in position properly. You will clearly hear a „click“ when it locks.

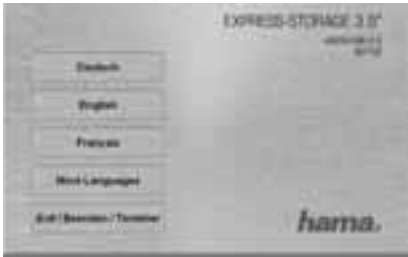
### 3. Installing the drivers:

The drivers for the devices are already included in Windows 2000, XP and Vista and are installed automatically by the system. The hard drive enclosure can be used without any further driver installation after connecting and restarting.

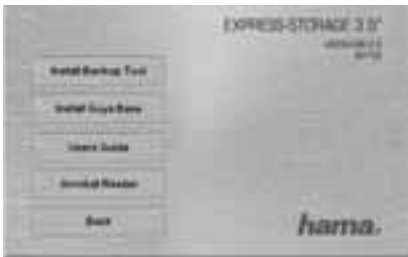
## 4. Backup software

### 4.1 Installation

Insert the enclosed driver/installation CD into the CD-ROM drive of your PC.



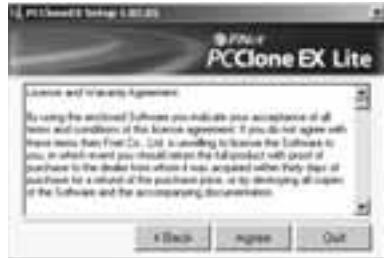
After the autorun menu starts, select your language.



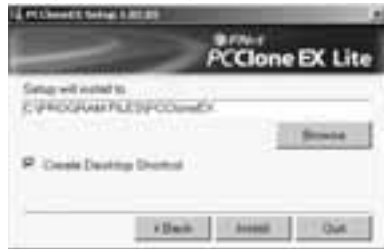
Now select „Install Backup Tool“. Installation starts automatically.



Click "Install" to start the installation.



Accept the licence agreement.



Select the folder in which the Backup Tool is to be installed. You can change the folder by clicking „Browse“.



The Backup Tool is being installed.



The Backup Tool has been successfully installed and automatically started.

## 4.2 Configuration



Double-click the purple EX icon to start the Backup Tool. This symbol is located in the notification area (system tray) at the bottom right of the screen.



Navigate to the second tab from the left to select the data to be backed up.



Now select the hard drives and folders in the „File Backup“ window that you wish to backup.



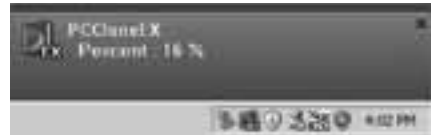
Click the „Minimize“ button to let the backup software run in the background.

## 4.3 Start backup

Press the backup button on the hard drive housing to start the backup.



Press the backup button on the housing again or click „Start“.



The backup is copied to the hard drive.



When this window appears, the backup has successfully completed.

## 5. Support and Contact Information

### If products are defective:

Please contact your dealer or Hama Product Consulting if you have any product claims.

### Internet / World Wide Web:

Product support, new drivers or product information can be found at [www.hama.com](http://www.hama.com)

### Support Hotline – Hama Product Consulting:

Tel. +49 (0) 9091 / 502-115

Fax +49 (0) 9091 / 502-272

E-mail: [produktberatung@hama.de](mailto:produktberatung@hama.de)



# F Mode d'emploi

## Aperçu:

1. Instructions d'installation
2. Installation du disque dur
3. Installation du pilote
4. Logiciel de sauvegarde (Backup Software)
  - 4.1 Installation
  - 4.2 Configuration
  - 4.3 Création de sauvegardes (Backups)
5. Support technique et contact

## Contenu de l'emballage

- Boîtier de disque dur externe 3.5" eSATA/USB 2.0
- Bloc secteur (12 V ; 2 A ; - +)
- Support vertical du boîtier
- Adaptateur de slot eSATA
- Cordon de liaison eSATA
- Cordon de liaison USB 2.0
- CD de logiciel
- Guide d'installation
- Fiche d'information concernant la protection de l'environnement

## Consignes de sécurité :

- N'utilisez pas cet appareil dans des environnements humides ou poussiéreux
- N'utilisez pas cet appareil à proximité de sources de chaleur et ne le placez pas sur un radiateur.
- L'appareil est conçu exclusivement pour une utilisation à l'intérieur.
- Protégez l'appareil de pression et des chocs pendant son fonctionnement.
- Ne tentez pas d'ouvrir l'appareil et ne le déplacez pas pendant son utilisation.

## 1. Instructions d'installation,

Le boîtier du disque dur ne doit en aucun cas être débranché de l'ordinateur pendant le transfert de données ! Ces données pourraient être irrémédiablement perdues.

La société Hama GmbH & Co KG ne peut être tenue responsable en cas de perte de données sauvegardées sur des supports de données.

## 2. Installation du disque dur

**Remarque :** Notez que de l'électricité statique est susceptible d'endommager le disque dur ainsi que son boîtier. Déchargez-les en les touchant avec un objet métallique.

Poussez le dispositif de blocage signalé par « Release » sur la face arrière du boîtier dans la direction de la flèche et extrayez le support de disque dur du boîtier en aluminium.



Poussez les deux supports verts vers le haut et placez le disque dur sur le support. Poussez alors le disque dur avec précaution en direction des deux connexions pour l'électricité et le transfert de données.



Poussez les deux supports de disque dur verts vers le bas afin de bloquer le disque dur dans le boîtier.



Réinsérez alors le support de disque dur dans le boîtier en aluminium. Faites attention à bien encliqueter le support de disque dur. Le clic du dispositif de blocage doit être clairement audible.

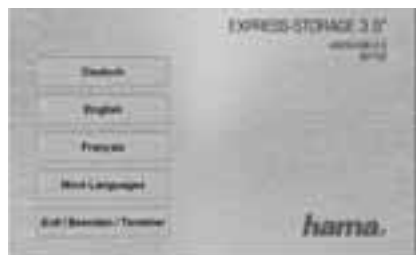
### 3. Installation du pilote :

Les pilotes de l'appareil sont déjà intégrés sous Windows 2000, XP et Vista et sont automatiquement installés par le système. Le boîtier de disque dur externe peut être utilisé sans délai et sans autre installation de pilotes après sa connexion et le redémarrage de votre système.

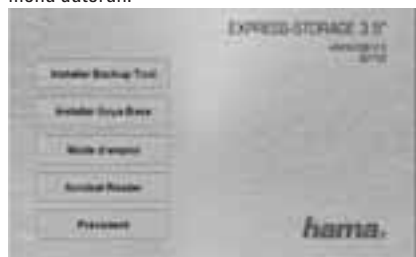
### 4. Logiciel de sauvegarde (Backup Software)

#### 4.1 Installation

Insérez le CD de pilotes/d'installation fourni dans le lecteur de CD-ROM de votre ordinateur.



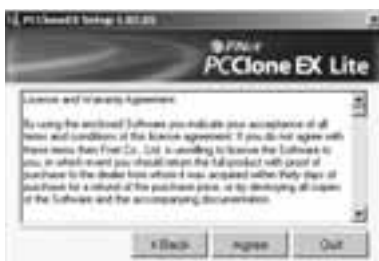
Sélectionnez la langue désirée après le démarrage du menu autorun.



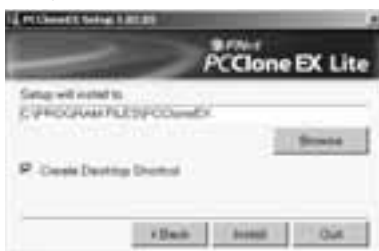
Sélectionnez alors « Installer Backup Tool » - L'installation démarre automatiquement.



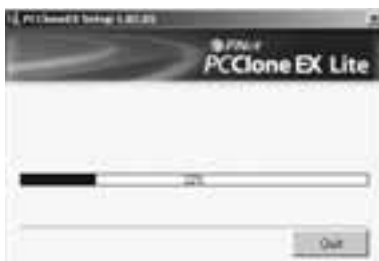
Cliquez sur « Installer » pour lancer l'installation.



Acceptez les termes du contrat de licence.



Sélectionnez le dossier dans lequel vous désirez installer l'outil de sauvegarde (Backup Tool). Vous pouvez changer le dossier en cliquant sur « Browse » (« Parcourir »).



L'outil de sauvegarde (Backup Tool) est alors installé.



L'outil de sauvegarde a été correctement installé et a démarré automatiquement.

## 4.2 Configuration



Lancez l'outil de sauvegarde en double-cliquant sur le symbole violet EX qui se trouve dans la barre d'icônes Windows (en bas à droite de votre écran) .



Sélectionnez le 2ème onglet depuis la gauche afin de sélectionner les données que vous désirez sauvegarder.



Sélectionnez maintenant les disques durs externes et les dossiers que vous désirez sauvegarder dans la fenêtre « Files Backup » (« sauvegarde de fichiers »).



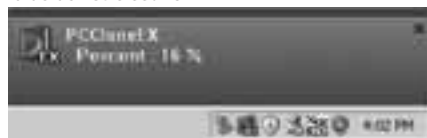
Cliquez ensuite sur la touche « Minimize » (« minimiser ») de lancer le logiciel de sauvegarde en arrière-plan.

## 4.3 Démarrage de la sauvegarde

Appuyez sur le bouton de sauvegarde (Backup) du boîtier de disque dur externe afin de démarrer la sauvegarde.



Appuyez une nouvelle fois sur le bouton de sauvegarde (Backup) du boîtier externe ou cliquez sur « Start » à l'aide de votre souris.



La sauvegarde (Backup) est copiée sur le disque dur.



Cette fenêtre apparaît dans le cas où la sauvegarde s'est déroulée correctement.

## 5. Support technique et contact

### En cas d'appareil défectueux :

En cas de réclamation concernant le produit, veuillez vous adresser à votre revendeur ou au département conseil produits de Hama.

### Internet / World Wide Web

Notre support technique, les nouveaux pilotes et les informations produits sont disponibles sous : [www.hama.com](http://www.hama.com)

### Ligne téléphonique directe d'assistance –

#### Conseil produits Hama :

Tél. +49 (0) 9091 / 502-115

Fax +49 (0) 9091 / 502-272

e-mail : [produktberatung@hama.de](mailto:produktberatung@hama.de)

