

***hama***<sup>®</sup>

**PO Box 80 · 86651 Monheim/Germany**

**Phone: +49 9091 502-0**

**Fax: +49 9091 502-458**

**[hama@hama.de](mailto:hama@hama.de)**

**<http://www.hama.com>**

# *hama*®

C O M P U T E R

## **Festplattengehäuse extern 3.5" »Express Storage«**

**Hard Disk Enclosure, external 3,5"**

**Boîtier de disques durs, externe 3,5"**



**00062709**

# F Mode d'emploi

## Aperçu:

1. Instructions d'installation
2. Installation du disque dur
3. Installation du pilote
4. Logiciel de sauvegarde (Backup Software)
  - 4.1 Installation
  - 4.2 Configuration
  - 4.3 Création de sauvegardes (Backups)
5. Support technique et contact

## Contenu de l'emballage

- Boîtier de disque dur externe 3.5" eSATA/USB 2.0
- Bloc secteur (12 V ; 2 A ; (- +
- Support vertical du boîtier
- Adaptateur de slot eSATA
- Cordon de liaison eSATA
- Cordon de liaison USB 2.0
- CD de logiciel
- Guide d'installation
- Fiche d'information concernant la protection de l'environnement

## Consignes de sécurité :

- N'utilisez pas cet appareil dans des environnements humides ou poussiéreux
- N'utilisez pas cet appareil à proximité de sources de chaleur et ne le placez pas sur un radiateur.
- L'appareil est conçu exclusivement pour une utilisation à l'intérieur.
- Protégez l'appareil de pression et des chocs pendant son fonctionnement.
- Ne tentez pas d'ouvrir l'appareil et ne le déplacez pas pendant son utilisation.

## 1. Instructions d'installation,

Le boîtier du disque dur ne doit en aucun cas être débranché de l'ordinateur pendant le transfert de données ! Ces données pourraient être irrémédiablement perdues.

La société Hama GmbH & Co KG ne peut être tenue responsable en cas de perte de données sauvegardées sur des supports de données.

## 2. Installation du disque dur

**Remarque :** Notez que de l'électricité statique est susceptible d'endommager le disque dur ainsi que son boîtier. Déchargez-les en les touchant avec un objet métallique.

Poussez le dispositif de blocage signalé par « Release » sur la face arrière du boîtier dans la direction de la flèche et extrayez le support de disque dur du boîtier en aluminium.



Poussez les deux supports verts vers le haut et placez le disque dur sur le support. Poussez alors le disque dur avec précaution en direction des deux connexions pour l'électricité et le transfert de données.



Poussez les deux supports de disque dur verts vers le bas afin de bloquer le disque dur dans le boîtier.



Réinsérez alors le support de disque dur dans le boîtier en aluminium. Faites attention à bien encliqueter le support de disque dur. Le clic du dispositif de blocage doit être clairement audible.

### 3. Installation du pilote :

Les pilotes de l'appareil sont déjà intégrés sous Windows 2000, XP et Vista et sont automatiquement installés par le système. Le boîtier de disque dur externe peut être utilisé sans délai et sans autre installation de pilotes après sa connexion et le redémarrage de votre système.

### 4. Logiciel de sauvegarde (Backup Software)

#### 4.1 Installation

Insérez le CD de pilotes/d'installation fourni dans le lecteur de CD-ROM de votre ordinateur.



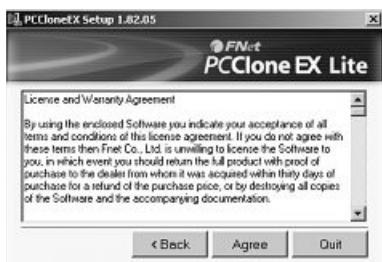
Sélectionnez la langue désirée après le démarrage du menu autorun.



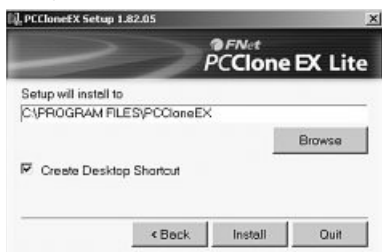
Sélectionnez alors « Installer Backup Tool » - L'installation démarre automatiquement.



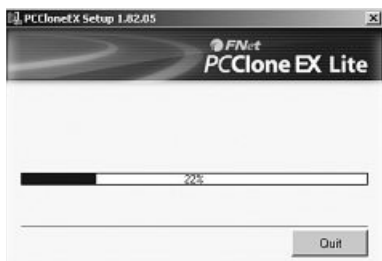
Cliquez sur « Installer » pour lancer l'installation.



Acceptez les termes du contrat de licence.



Sélectionnez le dossier dans lequel vous désirez installer l'outil de sauvegarde (Backup Tool). Vous pouvez changer le dossier en cliquant sur « Browse » (« Parcourir »).



L'outil de sauvegarde (Backup Tool) est alors installé.



L'outil de sauvegarde a été correctement installé et a démarré automatiquement.

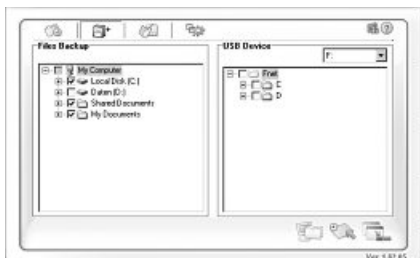
## 4.2 Configuration



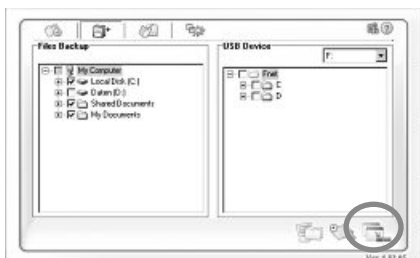
Lancez l'outil de sauvegarde en double-cliquant sur le symbole violet EX qui se trouve dans la barre d'icônes Windows (en bas à droite de votre écran) .



Sélectionnez le 2ème onglet depuis la gauche afin de sélectionner les données que vous désirez sauvegarder.



Sélectionnez maintenant les disques durs externes et les dossiers que vous désirez sauvegarder dans la fenêtre « Files Backup » (« sauvegarde de fichiers »).



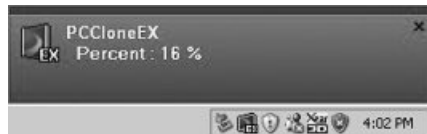
Cliquez ensuite sur la touche « Minimize » (« minimiser ») de lancer le logiciel de sauvegarde en arrière-plan.

## 4.3 Démarrage de la sauvegarde

Appuyez sur le bouton de sauvegarde (Backup) du boîtier de disque dur externe afin de démarrer la sauvegarde.



Appuyez une nouvelle fois sur le bouton de sauvegarde (Backup) du boîtier externe ou cliquez sur « Start » à l'aide de votre souris.



La sauvegarde (Backup) est copiée sur le disque dur.



Cette fenêtre apparaît dans le cas où la sauvegarde s'est déroulée correctement.

## 5. Support technique et contact

### En cas d'appareil défectueux :

En cas de réclamation concernant le produit, veuillez vous adresser à votre revendeur ou au département conseil produits de Hama.

### Internet / World Wide Web

Notre support technique, les nouveaux pilotes et les informations produits sont disponibles sous : [www.hama.com](http://www.hama.com)

### Ligne téléphonique directe d'assistance –

#### Conseil produits Hama :

Tél. +49 (0) 9091 / 502-115

Fax +49 (0) 9091 / 502-272

e-mail : [produktberatung@hama.de](mailto:produktberatung@hama.de)