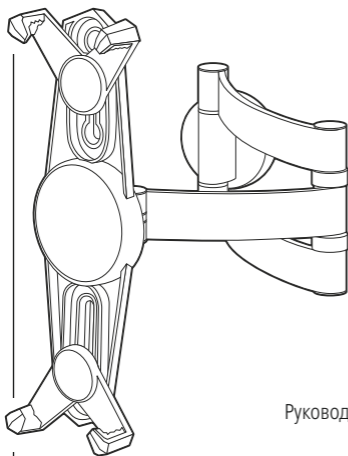


Wall Mount for Tablet PCs

Wandhalterung für Tablet-PCs



Operating Instructions

GB

Bedienungsanleitung

D

Mode d'emploi

F

Instrucciones de uso

E

Gebruiksaanwijzing

NL

Istruzioni per l'uso

I

Instrukcja obsługi

PL

Használati útmutató

H

Manual de utilizare

RO

Návod k použití

CZ

Návod na použitie

SK

Manual de instruções

P

Bruksanvisning

S

Руководство по эксплуатации

RUS

Работна инструкция

BG

Οδηγίες χρήσης

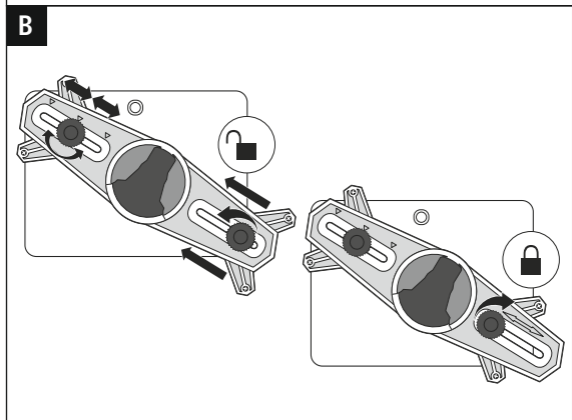
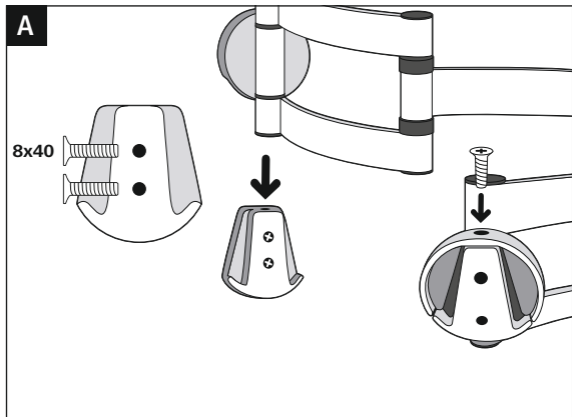
GR

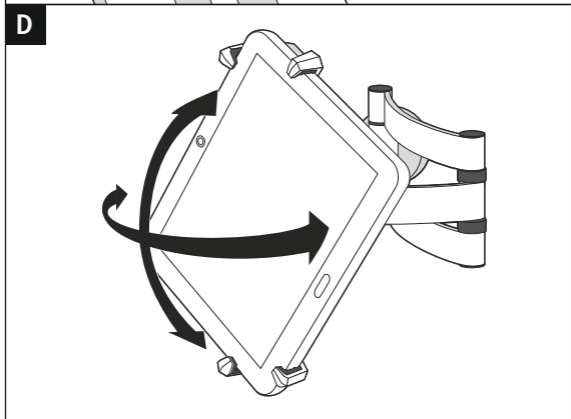
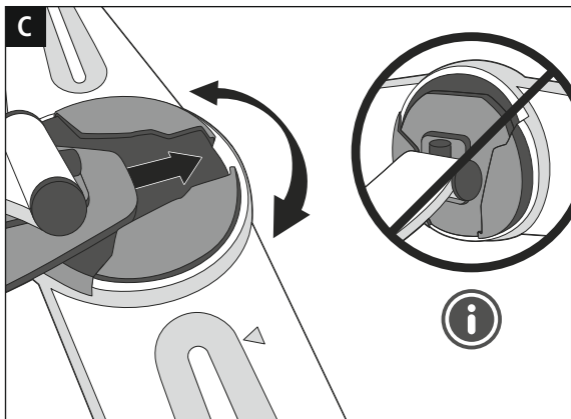
Kullanma kılavuzu

TR

Käyttöohje

FIN





Thank you for choosing a Hama product. Take your time and read the following instructions and information completely. Please keep these instructions in a safe place for future reference. If you sell the device, please pass these operating instructions on to the new owner.

1. Explanation of warning symbols and notes

Warning



This symbol is used to indicate safety instructions or to draw your attention to specific hazards and risks.

Note



This symbol is used to indicate additional information or important notes.

2. Package contents

- Tablet holder
- These operating instructions

3. Safety Notes

- The product is intended for private, non-commercial use only.
- Use the product for its intended purpose only.
- Do not use the product in moist environments and avoid splashes.
- Do not use the product in the immediate vicinity of heaters or other heat sources or in direct sunlight.

Warning



- Please note that the supplied wall plugs are for use with concrete brick and solid brick walls only.
- Buy special or suitable installation material from a specialised dealer for wall-mounting.
- After the product has been mounted, check that it is able to hold the necessary load. You should repeat this check at regular intervals.
- When doing so, ensure that the product does not exceed its maximum permitted carrying capacity and that no load exceeding the maximum permitted dimensions is attached.
- In the event of damage to the product, remove the attached load and stop using the product immediately.

Note



- Make sure you mount the mounting plate for the bracket with the long side pointing downwards (Fig. C).
- During installation, ensure that no sources of moisture or heat, e.g. sink or hob, are in the installation area and pivoting range of the bracket.

4. Warranty disclaimer

Hama GmbH & Co KG assumes no liability and provides no warranty for damage resulting from improper installation/mounting, improper use of the product or from failure to observe the operating instructions and/or safety notes.

Vielen Dank, dass Sie sich für ein Hama Produkt entschieden haben! Nehmen Sie sich Zeit und lesen Sie die folgenden Anweisungen und Hinweise zunächst ganz durch. Bewahren Sie diese Bedienungsanleitung anschließend an einem sicheren Ort auf, um bei Bedarf darin nachschlagen zu können. Sollten Sie das Gerät veräußern, geben Sie diese Bedienungsanleitung an den neuen Eigentümer weiter.

1. Erklärung von Warnsymbolen und Hinweisen

Warnung



Wird verwendet, um Sicherheitshinweise zu kennzeichnen oder um Aufmerksamkeit auf besondere Gefahren und Risiken zu lenken.

Hinweis



Wird verwendet, um zusätzlich Informationen oder wichtige Hinweise zu kennzeichnen.

2. Packungsinhalt

- Tablethalterung
- diese Bedienungsanleitung

3. Sicherheitshinweise

- Das Produkt ist für den privaten, nicht-gewerblichen Haushaltsgebrauch vorgesehen.
- Verwenden Sie das Produkt ausschließlich für den dazu vorgesehenen Zweck.
- Verwenden Sie das Produkt nicht in einer feuchten Umgebung und vermeiden Sie Spritzwasser.
- Betreiben Sie das Produkt nicht in unmittelbarer Nähe der Heizung, anderer Hitzequellen oder in direkter Sonneneinstrahlung.

Warnung



- Beachten Sie, dass die mitgelieferten Dübel nur für Beton- und Vollziegelwände zugelassen sind.
- Besorgen Sie sich spezielles bzw. geeignetes Montagematerial im Fachhandel für die Montage an der vorgesehenen Wand.
- Nach Montage des Produktes ist dieses auf ausreichende Belastbarkeit zu überprüfen. Diese Prüfung ist regelmäßig zu wiederholen.
- Achten Sie darauf, dass die maximal zulässige Tragfähigkeit des Produktes nicht überschritten wird und keine Last angebracht wird, die die maximal zulässigen Maße hierfür überschreitet.
- Nutzen Sie das Produkt nicht weiter, wenn es Beschädigungen aufweist und entfernen Sie angehängte Lasten sofort.

Hinweis



- Achten Sie darauf, die Montageplatte für den Halter mit der breiten Seite der Aufnahme nach unten zu montieren (Abb. C).
- Achten Sie bei der Montage darauf, dass sich weder Spüle, noch Kochfeld oder andere Feuchtigkeits- und Hitzequellen im Montage- und Schwenkbereich des Halters befinden.

4. Haftungsausschluss

Die Hama GmbH & Co KG übernimmt keinerlei Haftung oder Gewährleistung für Schäden, die aus unsachgemäßer Installation, Montage und unsachgemäßem Gebrauch des Produktes oder einer Nichtbeachtung der Bedienungsanleitung und/oder der Sicherheitshinweise resultieren.

Nous vous remercions d'avoir choisi un produit Hama !

Veuillez prendre le temps de lire l'ensemble des remarques et consignes suivantes. Veuillez conserver ce mode d'emploi à portée de main afin de pouvoir le consulter en cas de besoin. Transmettez-le au nouveau propriétaire avec l'appareil le cas échéant.

1. Explication des symboles d'avertissement et des remarques

Avertissement



Ce symbole est utilisé pour indiquer des consignes de sécurité ou pour attirer votre attention sur des dangers et risques particuliers.

Remarque



Ce symbole est utilisé pour indiquer des informations supplémentaires ou des remarques importantes.

2. Contenu de l'emballage

- Support pour tablette
- Le présent mode d'emploi

3. Consignes de sécurité

- Ce produit est destiné à une installation domestique non commerciale.
- Utilisez le produit exclusivement conformément à sa destination.
- N'utilisez pas le produit dans un environnement humide et évitez toute projection d'eau.
- Évitez d'utiliser le produit à proximité immédiate d'un chauffage, d'autres sources de chaleur ou exposé aux rayons directs du soleil.

Avertissement



- Tenez particulièrement compte du fait que les chevilles livrées conviennent uniquement aux murs en béton ou en briques.
- Procurez-vous le matériel d'installation adéquat pour le mur concerné dans un commerce spécialisé.
- Contrôlez la capacité de chargement du produit après son installation. Réitérez régulièrement ce contrôle.
- Veillez à ne pas dépasser la charge maximale autorisée du produit et à n'y fixer aucune charge dépassant les dimensions maximales autorisées.
- Cessez d'utiliser le produit en cas de détérioration visible et retirez les charges suspendues.

Remarque



- Faites attention à bien installer la plaque de montage du support avec le côté large de la réception vers le bas (fig. C).
- Pendant l'installation, faites attention à ce qu'aucun évier, aucune plaque de cuisson ou autre source d'humidité ou de chaleur ne se trouve à proximité de la zone d'installation ou de la plage de pivotement du support.

4. Exclusion de responsabilité

La société Hama GmbH & Co KG décline toute responsabilité en cas de dommages provoqués par une installation, un montage ou une utilisation non conformes du produit ou encore provoqués par le non-respect des consignes du mode d'emploi et/ou des consignes de sécurité.

Gracias por adquirir un producto de Hama.

Lea primero las siguientes instrucciones e indicaciones. Después, guarde estas instrucciones de manejo en un lugar seguro para poder consultarlas cuando sea necesario. Si vende el aparato, entregue estas instrucciones de manejo al nuevo propietario.

1. Explicación de los símbolos de aviso y de las indicaciones

Advertencia



Se utiliza para identificar indicaciones de seguridad o para llamar la atención sobre peligros y riesgos especiales.

Nota



Se utiliza para indicar información adicional o indicaciones importantes.

2. Contenido del paquete

- Soporte para tablet
- Este manual de instrucciones

3. Indicaciones de seguridad

- El producto es para el uso doméstico privado, no comercial.
- Emplee el producto exclusivamente para la función para la que fue diseñado.
- No utilice el producto en entornos húmedos y evite el contacto con las salpicaduras de agua.
- No opere el producto en las inmediaciones de la calefacción, de otras fuentes de calor o bajo la radiación directa del sol.

Aviso



- Tenga en cuenta que los tacos suministrados sólo se pueden aplicar en paredes de hormigón y de ladrillo macizo.
- Adquiera material de montaje especial o adecuado en un comercio especializado para el montaje en la pared prevista.
- Una vez finalizado el montaje del producto, se debe comprobar la firmeza del mismo. Repita esta comprobación de forma regular.
- Asegúrese de no sobrepasar la capacidad de carga máxima admisible del producto y de que no se colocarán en él cargas cuyas dimensiones sean mayores que las dimensiones máximas admisibles.
- Retire de inmediato las cargas colocadas y no siga utilizando el producto si detecta deterioros en el mismo.

Nota



- Asegúrese de montar la placa de montaje para el soporte con el lado ancho del alojamiento hacia abajo (fig. C).
- Durante el montaje, asegúrese de que ni el fregadero, ni las placas ni cualquier otra fuente de calor o humedad se encuentran en el área de montaje e inclinación del soporte.

4. Exclusión de responsabilidad

La empresa Hama GmbH & Co KG no se responsabiliza ni concede garantía alguna por los daños que se deriven de una instalación, montaje o manejo incorrectos del producto o por la inobservancia de las instrucciones de uso o de las indicaciones de seguridad.

Hartelijk dank dat u voor een product van Hama hebt gekozen!

Neem de tijd om de volgende aanwijzingen en instructies volledig door te lezen. Berg deze gebruiksaanwijzing vervolgens op een goede plek op zodat u hem als naslagwerk kunt gebruiken. Mocht u het toestel verkopen, geeft u dan ook deze gebruiksaanwijzing aan de nieuwe eigenaar.

1. Verklaring van waarschuwingssymbolen en instructies

Waarschuwing



Wordt gebruikt om veiligheidsinstructies te markeren of om op bijzondere gevaren en risico's te attenderen.

Aanwijzing



Wordt gebruikt om extra informatie of belangrijke aanwijzingen te markeren.

2. Inhoud van de verpakking

- Tablethouder
- deze gebruiksaanwijzing

3. Indicazioni di sicurezza

- Het product is bedoeld voor niet-commercieel privegebruik in huiselijke kring.
- Gebruik het product uitsluitend voor het doel waarvoor het gemaakt is.
- Gebruik het product niet in een vochtige omgeving en voorkom spat- en spuitwater.
- Gebruik het product niet in de onmiddellijke nabijheid van een verwarming of andere warmtebronnen en stel het niet bloot aan directe zonnestralen.

Waarschuwing



- Houd er rekening mee dat de meegeleverde pluggen alleen geschikt zijn voor montage in betonnen en bakstenen wanden.
- Schaf speciaal resp. geschikt montage materiaal bij de vakspecialist aan voor de montage aan de daartoe bestemde wand.
- Na de montage van het product dient dit op voldoende belastbaarheid te worden gecontroleerd. Deze controle dient regelmatig te worden herhaald.
- Let erop dat de maximaal toelaatbare draagkracht van het product niet wordt overschreden en dat er geen last wordt aangebracht, welke de maximaal toelaatbare afmetingen hiervoor overschrijdt.
- Gebruik het product niet verder indien het beschadigingen vertoont en verwijder aangebrachte lasten direct.

Aanwijzing



- Let erop de montageplaat voor de houder met de brede zijde van de opname naar beneden gericht te monteren (Afb. C).
- Let bij de montage erop dat noch de gootsteen, noch de kookplaat noch andere vocht- en warmtebronnen zich binnen het montage- en zwenkgebied van de houder bevinden.

4. Uitsluiting aansprakelijkheid

Hama GmbH & Co KG is niet aansprakelijk voor en verleent geen garantie op schade die het gevolg is van ondeskundige installatie, montage en ondeskundig gebruik van het product of het niet in acht nemen van de handleiding en/of veiligheidsinstructies.

Grazie per avere acquistato un prodotto Hama!

Prima di iniziare a utilizzare il prodotto, si prega di prendersi il tempo necessario per leggere le istruzioni e le informazioni descritte di seguito. Custodire quindi il presente libretto in un luogo sicuro e consultarlo qualora si renda necessario. In caso di cessione dell'apparecchio, consegnare anche il presente libretto al nuovo proprietario.

1. Spiegazione dei simboli di avvertenza e delle istruzioni

Attenzione



Contraddistingue le istruzioni di sicurezza o richiama l'attenzione su particolari rischi e pericoli.

Nota



Contraddistingue informazioni supplementari o indicazioni importanti.

2. Contenuto della confezione

- Supporto per tablet
- Il presente libretto di istruzioni

3. Indicazioni di sicurezza

- Il prodotto è concepito per l'uso domestico privato, non commerciale.
- Utilizzare il prodotto esclusivamente per lo scopo previsto.
- Non usare il prodotto in ambienti umidi ed evitare il contatto con gli spruzzi.
- Evitare di mettere in esercizio il prodotto in prossimità di riscaldamento, altre fonti di calore o la luce diretta del sole.

Avvertenza



- Prestare attenzione che i tasselli forniti in dotazione sono idonei esclusivamente per le pareti in cemento e mattoni.
- Procurarsi il materiale di installazione idoneo presso i rivenditori specializzati per il montaggio alla parete prevista.
- Dopo il montaggio del prodotto, verificare che sia sufficientemente caricabile. Ripetere questo controllo a intervalli regolari.
- Prestare attenzione a non superare la capacità massima ammessa del prodotto e a non caricarlo in modo da superare le misure massime ammesse.
- Non continuare a utilizzare il prodotto se presenta danni visibili e rimuovere immediatamente i carichi agganciati.

Nota



- Prestare attenzione a installare la piastra di montaggio per il supporto con il lato largo dell'alloggiamento verso il basso (fig. C).
- Prestare attenzione che nell'area di montaggio e ribaltamento del supporto non si trovino il lavandino, il piano di cottura o altre sorgenti di umidità.

4. Esclusione di garanzia

Hama GmbH & Co KG declina ogni responsabilità per danni dovuti al montaggio o all'utilizzo scorretto del prodotto, nonché alla mancata osservanza delle istruzioni d'uso e/o di sicurezza.

Dziękujemy za zakup produktu firmy Hama!

Prosimy poświęcić czas na przeczytanie niniejszej instrukcji i podanych informacji w całości. Instrukcję należy przechowywać w bezpiecznym miejscu, aby móc z niej korzystać w przyszłości. W przypadku ewentualnego odsprzedania urządzenia nowemu właścicielowi należy dołączyć do niego również niniejszą instrukcję obsługi.

1. objaśnienie symboli i instrukcji ostrzegawczych

Ostrzeżenie



Niniejszy symbol stosuje się do wskazania zaleceń dotyczących bezpieczeństwa lub w celu zwrócenia uwagi na konkretne zagrożenia i niebezpieczeństwa.

Uwaga



Niniejszy symbol wskazuje na dodatkowe informacje i istotne uwagi.

2. Zawartość zestawu

- Uchwyt do tabletu
- Niniejsza instrukcja obsługi

3. Wskazówki bezpieczeństwa

- Produkt jest przeznaczony do prywatnego, niekomercyjnego użytku domowego.
- Stosować produkt wyłącznie zgodnie z przewidzianym przeznaczeniem.
- Nie stosować produktu w wilgotnym otoczeniu i chronić go przed bryzgami wody.
- Nie używać produktu w bezpośredniej bliskości ogrzewania, innych źródeł ciepła ani nie wystawiać go na bezpośrednie promieniowanie słoneczne.

Ostrzeżenie



- Przed montażem należy przeczytać instrukcję obsługi urządzenia końcowego. Informuje ona zazwyczaj o rodzaju i wymiarach odpowiedniego materiału mocującego.
- Nabyć w specjalistycznym handlu odpowiednie materiały montażowe do montażu na przewidzianej ścianie.
- Po montażu produktu należy sprawdzić jego dostateczną obciążalność. Należy regularnie powtarzać tę kontrolę.
- Zwrócić uwagę, aby nie przekroczyć maksymalnie dopuszczalnej nośności produktu ani nie mocować ciężaru, który przekracza maksymalnie dopuszczalne wymiary.
- Nie używać produktu, jeżeli wykazuje uszkodzenia, i natychmiast usunąć zawieszony obciążenie.

Wskazówka



- Zwrócić uwagę, aby płytę montażową uchwytu zamontować szeroką stroną podtrzymki zwróconą w dół (rys. C).
- Zwrócić uwagę, aby zlew lub płyta grzewcza kuchenki bądź inne źródła wilgoci i ciepła nie znajdowały się zasięgu obrotu uchwytu.

4. Wyłączenie odpowiedzialności z tytułu gwarancji

Hama GmbH & Co KG nie ponosi odpowiedzialności i nie udziela żadnej gwarancji z tytułu szkód wynikających z niewłaściwego montażu, instalacji, niewłaściwego użytkowania urządzenia ani z tytułu szkód wynikających z postępowania niezgodnie z instrukcją obsługi i wskazówkami bezpieczeństwa.

Köszönjük, hogy Hama terméket választott!

Szánjon rá időt, és első teendőként olvassa el végig az alábbi utasításokat és megjegyzéseket. A későbbiekben tartsa biztonságos helyen ezt az útmutatót, hogy szükség esetén bármikor használhassa referenciaként. Ha eladja ezt a terméket, vele együtt adja tovább ezt az útmutatót is az új tulajdonosnak.

1. Figyelmeztető jelzések és megjegyzések magyarázata

Figyelmeztetés



A biztonsági utasítások jelölésére használjuk, illetve hogy felhívjuk a figyelmet a különleges veszélyekre és kockázatokra.

Megjegyzés



Akkor használjuk, ha kiegészítő információkat közlünk, vagy fontos tudnivalókra hívjuk fel a figyelmet.

2. A csomag tartalma

- táblagéptartó;
- A jelen használati útmutató

3. Biztonsági előírások

- A termék a magánháztartási, nem üzleti célú alkalmazásra készül.
- A terméket kizárólag az előírt célra használja.
- Ne használja a terméket párás környezetben, és kerülje az érintkezést fröccsenő vízzel.
- A terméket ne használja a fűtés és egyéb hőforrások közelében, vagy közvetlen napsütésnek kitéve.

Figyelmeztetés



- Vegye figyelembe, hogy a mellékelt tipli csak betonfalhoz és tömör téglafalhoz alkalmas.
- Szerezzen be speciális ill. alkalmas rögzítőanyagot a szaküzletben a kiszemelt falra történő szereléshez.
- A termék felszerelése után ellenőrizni kell ennek kellő terhelhetőségét. Ezt az ellenőrzést rendszeres időközönként meg kell ismételni.
- Ügyeljen arra, hogy a termék maximálisan megengedett teherbírása ne legyen túllépve és ne legyen olyan teher ráhelyezve, amelynek mérete meghaladja az erre maximálisan engedélyezettet.
- Ne használja tovább a terméket, ha sérülések észlelhetők és távolítsa el azonnal a felfüggesztett terheket.

Megjegyzés



- Vegye figyelembe, hogy a tartó szerelőlapját a mélyedés széles oldalával lefelé kell felszerelni (C ábra).
- Szerelésnél figyeljen arra, hogy a tartó felszerelési és forgási területére ne kerüljön se mosogatógépy, se főzőlap, se más nedvesség- vagy hőforrás.

4. Szavatosság kizárása

A Hama GmbH & Co KG semmilyen felelősséget vagy szavatosságot nem vállal a termék szakszerűtlen telepítéséből, szereléséből és szakszerűtlen használatából, vagy a használati útmutató és/vagy a biztonsági utasítások be nem tartásából eredő károkért.

Vă mulțumim pentru faptul că v-ați decis în favoarea unui produs Hama!
Vă rugăm să vă luați timpul necesar pentru a citi următoarele instrucțiuni și indicații în totalitate. Păstrați aceste instrucțiuni de utilizare mai apoi într-un loc sigur, pentru a le putea consulta în caz de necesitate. În cazul în care doriți să înstrăinați aparatul, transmiteți aceste instrucțiuni de utilizare noului proprietar.

1. Explicarea simbolurilor de avertizare și a indicațiilor

Avertizare



Este utilizat pentru a marca indicațiile de securitate sau pentru a atrage atenția asupra pericolelor și riscurilor speciale.

Indicație



Este utilizat pentru a marca suplimentar informații sau indicații importante.

2. Conținutul ambalajului

- Suport de tabletă
- Aceste instrucțiuni de utilizare

3. Instrucțiuni de siguranță

- Produsul este conceput numai pentru utilizare privată și nu profesională.
- Folosiți produsul numai în scopul pentru care a fost conceput.
- Nu folosiți produsul în mediu umed și evitați stropirea cu apă.
- Evitați folosirea produsului în imediata apropiere a sistemului de încălzire, a altor surse de căldură sau în radiația solară directă.

Avertizare



- Vă rugăm să luați în considerare că diblurile livrate sunt aprobate numai pentru pereți de beton și cărămidă plină.
- Pentru instalare procurați-vă în comețul de specialitate materialele speciale respectiv adecvate-la caracteristicile pereteului respectiv.
- După montarea produsului acesta se verifică din punct de vedere al sarcinii admisibile. Această verificare se execută periodic.
- Vă rugăm să țineți cont și să nu depășiți capacitatea maximă de încărcare a produsului și să nu aplicați nici o sarcină suplimentară care poate duce la depășirea încărcării maxime aprobate.
- Nu utilizați produsul în caz că prezintă deteriorări și îndepărtați imediat greutatea de pe el.

Indicație



- Vă rugăm să fiți atent ca placa de montaj pentru suport să fie montată cu latura lată de preluare în jos (Fig. C).
- Vă rugăm să fiți atent ca în raza de montaj și acțiune a suportului să nu fie instalate chiuvete, plite de gătit sau alte surse de umezeală și căldură.

4. Excluderea răspunderii

Hama GmbH & Co KG nu își asumă nicio răspundere sau garanție pentru daunele ce rezultă din instalarea, montajul, utilizarea inadecvate ale produsului sau nerespectarea instrucțiunilor de utilizare și/sau a indicațiilor de siguranță.

Děkujeme, že jste si vybrali výrobek Hama!

Najděte si čas a přečtěte si nejprve následující pokyny a upozornění. Uchovejte tento návod k použití v dosahu na bezpečném místě, abyste do něj mohli v případě potřeby nahlédnout. Pokud výrobek prodáte, předejte tento návod k obsluze novému majiteli.

1. Vysvětlení výstražných symbolů a pokynů

Výstraha

Používá se k označení bezpečnostních upozornění nebo k upozornění na zvláštní nebezpečí a rizika.



Upozornění

Používá se k označení dalších informací nebo důležitých pokynů.



2. Obsah balení

- Držák tabletu
- Tento návod k použití

3. Bezpečnostní pokyny

- Výrobek je určen pro použití v soukromých domácnostech.
- Výrobek používejte výhradně pro stanovený účel.
- Výrobek nepoužívejte ve vlhkém prostředí a zabraňte působení stříkající vody.
- Výrobek neprovazujte v bezprostřední blízkosti topení, jiných zdrojů tepla nebo při působení přímého slunečního záření.

Výstraha

- Dbejte na to, že dodané hmoždinky jsou schváleny pouze pro beton a zdi z plných cihel.
- Speciální resp. vhodný montážní materiál pro montáž na určené zdi zakupte v odborné prodejně.
- Po montáži výrobku zkontrolujte jeho dostatečnou zatížitelnost. Toto kontrolujte pravidelně.
- Dbejte na to, aby nedošlo k překročení maximální přípustné nosnosti výrobku a nebyla umístěna zátěž, která překračuje maximální přípustné rozměry.
- Poškozený výrobek nepoužívejte a zavěšené zátěže ihned odstraňte.



Upozornění

- Dbejte na to, aby byla montážní deska držáku namontována širokou stranou uchycení směrem dolů (Obr. C).
- Při montáži dbejte na to, aby se v montážním a kyvném dosahu držáku nenacházel dřez, varné plotýnky nebo jiné zdroje vlhkosti a tepla.



4. Vyloučení záruky

Společnost Hama GmbH & Co KG nepřebírá žádnou odpovědnost nebo záruku za škody vzniklé neodbornou instalací, montáží a neodborným použitím výrobku nebo nedodržováním návodu k použití a/nebo bezpečnostních pokynů.

Ďakujeme, že ste sa rozhodli pre výrobok Hama!

Vyhradte si čas na úplné prečítanie všetkých nasledujúcich pokynov a upozornení. Uchovajte tento návod na obsluhu pre prípadné budúce použitie. Pokiaľ zariadenie predáte, odovzdajte tento návod na obsluhu novému majiteľovi.

1. Vysvetlenie výstražných symbolov a upozornení

Výstraha

Tento symbol označuje bezpečnostné upozornenia, ktoré poukazujú na určité riziká a nebezpečenstvá.



Upozornenie

Tento symbol označuje dodatočné informácie alebo dôležité poznámky.



2. Obsah balenia

- Držiak tabletu
- Tento návod na obsluhu

3. Bezpečnostné upozornenia

- Výrobok je určený pre súkromné použitie v domácnosti, nie je určený na komerčné použitie.
- Výrobok používajte výlučne na stanovený účel.
- Výrobok nepoužívajte vo vlhkom prostredí a predchádzajte kontaktu so striekajúcou vodou.
- Výrobok nepoužívajte v bezprostrednej blízkosti kúrenia, iných zdrojov tepla a nevystavujte ho účinkom priameho slnečného žiarenia.

Výstraha

- Uvedomte si, že dodané hmoždinky sú schválené len pre steny z betónu a plných tehál.
- Zaoštarajte si prosím špeciálny resp. vhodný montážny materiál v odbornej predajni premontáž na predpokladanú stenu.
- Po montáži skontrolujte dostatočnú zafixovanosť produktu. Túto skúšku pravidelne zopakujte.
- Dbajte na to, aby nedošlo k prekročeniu maximálne dovolenej nosnosti výrobku a aby na ňom nebola umiestnená záťaž, ktorá prekračuje maximálne dovolené rozmery.
- Produkt nepoužívajte ďalej, ak vykazuje poškodenia a okamžite odstráňte zavesené bremená.



Upozornenie

- Dbajte na to, aby montážna doska pre držiak bola montovaná širokou stranou uchytienia nadol (obr. C).
- Pri montáži dbajte na to, aby sa v oblasti montáže a otáčania držiaka nenachádzali ani drez, ani varné pole alebo iné zdroje vlhkosti a tepla.



4. Vylúčenie zodpovednosti

Hama GmbH & Co KG nepreberá žiadnu zodpovednosť a neposkytuje záruky za škody vyplývajúce z neodbornej inštalácie, montáže alebo neodborneho používania výrobku alebo z nerešpektovania návodu na obsluhu a/alebo bezpečnostných upozornení.

Muito obrigado por se ter decidido por este produto Hama!

Antes de utilizar o produto, leia atentamente todas as indicações e observações deste manual. Em seguida, guarde-o num local seguro, para o poder consultar sempre que necessário. Se transferir o produto para um novo proprietário, entregue também este manual de instruções.

1. Explicação dos símbolos de aviso e das observações

Aviso



Este símbolo é utilizado para identificar indicações de segurança ou para chamar a atenção para perigos e riscos especiais.

Nota



Este símbolo é utilizado para identificar informações adicionais ou para assinalar observações importantes.

2. Conteúdo da embalagem

- dispositivo de fixação para tablets
- este manual de instruções

3. Indicações de segurança

- O produto está previsto apenas para utilização doméstica e não comercial.
- Utilize o produto apenas para a finalidade prevista.
- Não utilize o produto em ambientes húmidos e evite jactos de água.
- Não utilize o produto perto de aquecedores, outras fontes de calor ou directamente exposto à luz solar.

Aviso



- Tenha em atenção que as buchas fornecidas são apenas permitidas para paredes de betão e tijolo maciço.
- Para a montagem na parede prevista, adquira material de instalação adequado ou especial num estabelecimento especializado.
- Após a montagem do produto, este deve ser verificado quanto a uma capacidade de carga suficiente. Esta verificação deve ser repetida regularmente.
- Garanta que a carga máxima permitida para o produto não seja ultrapassada e que não sejam colocadas cargas que excedam as dimensões máximas previstas.
- Não utilize o produto se este apresentar danos e retire imediatamente as cargas colocadas no mesmo.

Nota



- Certifique-se de que monta a placa de montagem do suporte com o lado largo do encaixe voltado para baixo (Fig. C).
- Aquando da montagem, certifique-se de que não existem quaisquer pias, fogões ou outras fontes de humidade e calor na área de montagem e oscilação do suporte.

4. Exclusão de responsabilidade

A Hama GmbH & Co KG declina toda e qualquer responsabilidade ou garantia por danos decorrentes da instalação, da montagem ou do manuseamento incorretos do produto e/ou do incumprimento do manual de instruções e/ou das indicações de segurança.

Tack för att du valde en Hama-produkt!

Ta dig tid och läs först igenom följande instruktioner och anmärkningar helt och hållet. Förvara sedan den här bruksanvisningen på en säker plats för att kunna titta i den när det behövs. Om du gör dig av med apparaten ska du lämna bruksanvisningen till den nya ägaren.

1. Förklaring av varningssymboler och hänvisningar

Varning



Används för att markera säkerhetsanvisningar eller för att rikta uppmärksamheten mot speciella faror och risker.

Information



Används för att markera ytterligare information eller viktig information.

2. Förpackningens innehåll

- Surfplattehållare
- Denna bruksanvisning

3. Säkerhetsanvisningar

- Produkten är avsedd för privat hemanvändning, inte yrkesmässig användning.
- Använd bara produkten till det som den är avsedd för.
- Använd inte produkten i en fuktig omgivning och undvik stänkvatten.
- Använd inte produkten alldeles intill elementet, andra värmekällor eller i direkt solsken.

Varning



- Tänk dessutom på att de medföljande pluggarna bara är godkända för väggar av betong och fulltegel.
- Skaffa särskilt resp. lämpligt monteringsmaterial i detaljhandeln för monteringen på den valda väggen.
- När produkten monterats måste det kontrolleras att den kan belastas tillräckligt mycket. Den här kontrollen ska upprepas regelbundet.
- Var noga med att produktens maximalt tillåtna belastning inte överskrids och att ingen last läggs på som överskrider de maximalt tillåtna måtten för detta.
- Använd inte produkten mer när den är skadad och ta genast bort laster som hänger på den.

Information



- Var noga med att montera montageplattan för hållaren med den breda sidan på fästet neråt (bild C).
- Vid monteringen ska du vara noga med att det inte finns vare sig diskbänk eller kokplatta eller andra fuktighets- och värmekällor i området där hållaren monteras och svängs.

4. Garantifriskrivning

Hama GmbH & Co KG övertar ingen form av ansvar eller garanti för skador som beror på felaktig installation, montering och felaktig produktanvändning eller på att bruksanvisningen och/eller säkerhetsinformationen inte följs.

Благодарим вас за то, что вы выбрали продукт Noma!

Перед использованием внимательно прочтите следующие инструкции и указания. Храните данное руководство по эксплуатации в надежном месте, чтобы в случае необходимости у вас всегда был доступ к нему. При продаже устройства передайте руководство новому владельцу.

1. Пояснения к предупреждающим знакам и указаниям

Предупреждение



Используется для обозначения указаний по технике безопасности или для акцентирования внимания на особых опасностях и рисках.

Указание



Используется для дополнительного обозначения информации или важных указаний.

2. Комплект поставки

- Держатель для планшета
- Данное руководство по эксплуатации

3. Техника безопасности

- Изделие предназначено только для домашнего применения.
- Запрещается использовать не по назначению.
- Беречь от влаги и брызг.
- Не эксплуатировать в непосредственной близости с нагревательными приборами и беречь от прямых солнечных лучей.

Предупреждение



- Прилагаемые дюбели предназначены только для бетона и полнотелого кирпича.
- Подготовьте монтажный материал (приобретается отдельно), соответствующий свойствам стены.
- По окончании монтажа проверьте безопасность и прочность всей конструкции. Такую проверку необходимо проводить регулярно.
- Запрещается превышать допустимую нагрузку и размеры.
- В случае повреждения изделия снять нагрузку и больше не эксплуатировать.

Примечание



- Монтажная плата держателя монтируется широкой стороной захвата вниз (рис. С).
- В рабочей зоне держателя не должно находиться источников влаги и тепла (раковина, плита и т.п.).

4. Исключение ответственности

Noma GmbH & Co. KG не несет ответственности за повреждения, возникшие в результате ненадлежащей установки, монтажа и ненадлежащего использования изделия или несоблюдения требований руководства по эксплуатации и/или указаний по технике безопасности.

Благодарим Ви, че сте избрали продукт на Nana!

Отделете време и прочете изцяло следващите инструкции и указания. След това запазете това ръководство за експлоатация на сигурно място, за да можете да правите справки в него при нужда. Ако продадете уреда, предайте това ръководство за експлоатация на новия собственик.

1. Обяснение на предупредителни символи и указания

Предупреждение



Използва се, за да обозначава указание за безопасност или за да насочи вниманието към конкретни опасности и рискове.

Указание



Използва се, за да обозначава допълнителна информация или важни указания.

2. Съдържание на опаковката

- Държач за смартфон
- Това ръководство за експлоатация

3. Забележки за безопасност

- Продуктът е предвиден за лична, нестопанска битова употреба.
- Използвайте продукта само за предвидената цел.
- Не използвайте продукта във влажна среда и избягвайте водни пръски.
- Не използвайте продукта в непосредствена близост до отоплителни уреди, други източници на топлина или на директна слънчева светлина.

Предупреждение



- Най-вече имайте предвид, че доставените дюбели са разрешени само за стени от бетон и плътни тухли.
- Набавете си специализиран или пригоден монтажен материал в специализираните магазини за монтажа на предвидената стена.
- След като извършите монтажа на продукта, проверете дали той разполага с нужния капацитет на натоварване. Извършвайте редовно тази проверка.
- Обърнете внимание на това, да не се надвишава максимално допустимия капацитет на натоварване на продукта и да не се монтира товар, който надвишава максимално допустимите за това стойности.
- Преустановете употребата на продукта, ако има признаци за повреди и незабавно отстранете прикрепени товари.

Забележка



- Обърнете внимание, че трябва да монтирате монтажната плоча за държача с широката страна на поставката надолу (изобр. С)
- При монтажа обърнете внимание, че в областта на монтаж и движение на държача не трябва да се намират места, използвани се за миене или готвене, или други източници на влага и топлина.

4. Изключване на отговорност

Nana GmbH & Co KG не поема отговорност или гаранция за повреди, които са резултат от неправилна инсталация, монтаж и употреба на продукта или от неспазване на ръководството за експлоатация и/или на указанията за безопасност.

Σας ευχαριστούμε που επιλέξατε ένα προϊόν της Hama!

Αρχικά, αφιερώστε λίγο χρόνο για να διαβάσετε τις παρακάτω οδηγίες και υποδείξεις. Στη συνέχεια, φυλάξτε το εγχειρίδιο οδηγιών σε ασφαλές μέρος για μελλοντική χρήση, αν χρειαστεί. Εάν δώσετε τη συσκευή σε άλλο άτομο, θα πρέπει να παραδώσετε το εγχειρίδιο οδηγιών στον νέο ιδιοκτήτη.

1. Επεξήγηση προειδοποιητικών συμβόλων και υποδείξεων

Προειδοποίηση

Επισημαίνει προειδοποιήσεις ασφαλείας ή εφιστά την προσοχή σας σε ιδιαίτερους κινδύνους και ρίσκα.



Υπόδειξη

Επισημαίνει πρόσθετες πληροφορίες ή σημαντικές υποδείξεις.



2. Περιεχόμενο συσκευασίας

- Βάση tablet
- Το παρόν εγχειρίδιο οδηγιών

3. Υποδείξεις ασφαλείας

- Το προϊόν προορίζεται για σκοπούς οικιακής χρήσης.
- Το προϊόν πρέπει να χρησιμοποιείται αποκλειστικά για το σκοπό που προβλέπεται.
- Μην χρησιμοποιείτε το προϊόν σε υγρό περιβάλλον και αποφεύγετε τις σταγόνες νερού.
- Μην χρησιμοποιείτε το προϊόν κοντά σε καλοριφέρ, άλλες πηγές θερμότητας ή σε σημεία όπου δέχεται άμεση ηλιακή ακτινοβολία.

Προειδοποίηση

- Λάβετε υπόψη ότι τα παρεχόμενα ούπα είναι κατάλληλα για μπετόν και για τοίχους με τούβλα.
- Προμηθευτείτε ειδικά ή ενδεδειγμένα υλικά από το εμπόριο για την τοποθέτηση στον προβλεπόμενο τοίχο.
- Μετά την τοποθέτηση του προϊόντος πρέπει να ελέγξετε την αντοχή του. Αυτός ο έλεγχος πρέπει να επαναλαμβάνεται τακτικά.
- Λάβετε υπόψη ότι δεν πρέπει να ξεπεραστεί η μέγιστη επιτρεπόμενη αντοχή του προϊόντος και ότι δεν πρέπει να τοποθετηθεί φορτίο, το οποίο να ξεπερνά τη μέγιστη επιτρεπόμενη τιμή.
- Μην χρησιμοποιείτε το προϊόν σε περίπτωση που έχει υποστεί ζημιά και αφαιρέστε κατευθείαν το τοποθετημένο φορτίο.



Υπόδειξη

- Λάβετε υπόψη ότι η πλάκα τοποθέτησης του στηρίγματος πρέπει να συναρμολογηθεί με τη φαρδιά πλευρά της υποδοχής προς τα κάτω (σχ. C).
- Κατά τη συναρμολόγηση λάβετε υπόψη ότι ο νεροχύτης, η κουζίνα ή άλλες πηγές υγρασίας ή θερμότητας δεν πρέπει να βρίσκονται στο πεδίο τοποθέτησης και στρέψης του στηρίγματος.



4. Αποποίηση ευθύνης

Η Hama GmbH & Co KG δεν αναλαμβάνει καμία ευθύνη ή εγγύηση για ζημιές οι οποίες προκλήθηκαν από εσφαλμένη εγκατάσταση και συναρμολόγηση, από εσφαλμένη χρήση του προϊόντος ή από μη τήρηση του εγχειριδίου οδηγιών ή/και των προειδοποιήσεων ασφαλείας.

Bir Hama ürününü tercih ettiğiniz için çok teşekkür ederiz!

Biraz zaman ayırıp aşağıdaki talimat ve açıklamaları tamamen okuyun. Gerektiğinde tekrar başurmak için bu kullanım kılavuzunu daha sonra güvenli bir yerde muhafaza edin. Cihazı devretmeniz durumunda bu kullanım kılavuzunu da ürünün yeni sahibine teslim edin.

1. Uyarı sembollerinin ve uyarıların açıklaması

Uyarı

Güvenlik açıklamalarını işaretlemek veya özel tehlikelere ve risklere karşı dikkat çekmek için kullanılır.



Açıklama

Ek olarak bilgileri veya önemli açıklamaları işaretlemek için kullanılır.



2. Paket içeriği

- Akıllı tablet tutucusu
- bu kullanım kılavuzu

3. Güvenlik uyarıları

- Bu ürün ticari olmayan özel evsel kullanım için öngörölmüştür.
- Bu ürünü sadece amacına uygun olarak kullanınız.
- Ürünü sıcak, ıslak veya çok nemli bir ortamda kullanmayın ve üzerine su püskürtmemeye dikkat edin.
- Ürünü kalorifer veya diğer ısı kaynakları yakınında kullanmayın veya doğrudan güneş ışınlarına maruz bırakmayın.

Uyarı

- Birlikte gelen dübellerin sadece beton ve tuğla duvarlara uygun olduğunu göz önünde bulundurunuz.
- Montaj için öngörülen duvarın malzemesi farklı ise, uzman satıcınızdan uygun montaj malzemesi temin edin.
- Ürün monte edildikten sonra bağlantıların yüklenme kapasitelerini kontrol edin. Bu kontrol düzenli olarak yapılmalıdır.
- Ürünün maksimum taşıma kapasitesinin geçilmemesine ve izin verilen maksimum ölçülerden daha büyük yüklerle yüklenmemesine dikkat ediniz.
- Hasarlı olduğu açıkça görünen ürünleri çalıştırmayın ve üzerinde asılı olan yükleri derhal alın.



Uyarı

- Braketin montaj plakasını, yuvanın geniş tarafı aşağıya gelecek şekilde monte etmeye dikkat edin (Şekil C).
- Monte ederken braketin montaj ve dönme alanı içerisinde eviye, ocak veya başka nem ve ısı kaynakları bulunmamasına dikkat edin.



4. Sorumluluktan muafiyet

Hama GmbH & Co KG, ürünün yanlış kurulumu, montajı ve yanlış kullanımı ya da kullanım kılavuzunun ve/veya güvenlik açıklamalarının dikkate alınmaması sonucu kaynaklanan hasarlar için hiçbir sorumluluk veya garanti sağlamayı kabul etmez.

Suurkiitos, että valitsit Hama-tuotteen.

Varaa aikaa ja lue seuraavat ohjeet ensin kokonaan läpi. Säilytä sen jälkeen tämä käyttöohje varmassa paikassa, jotta voit tarvittaessa tarkistaa siitä eri asioita. Jos luovut laitteesta, anna tämä käyttöohje sen mukana uudelle omistajalle.

1. Varoitusmerkkien ja huomautusten selitykset

Varoitus

Tällä merkitään turvallisuusohjeet ja kiinnitetään huomio erityisiin vaaroihin ja riskeihin.



Huomautus

Käytetään lisätietojen tai tärkeiden ohjeiden merkitsemiseen.



2. Pakkauksen sisältö

- Älypuhelintipidike
- Tämä käyttöohje

3. Turvaohjeet

- Tuote on tarkoitettu yksityiseen, ei-kaupalliseen kotikäyttöön.
- Käytä tuotetta ainoastaan ohjeiden mukaiseen tarkoitukseen.
- Älä käytä tuotetta kosteassa ympäristössä, ja vältä roiskevesiä.
- Älä käytä tuotetta lämmittimien tai muiden lämmönlähteiden välittömässä läheisyydessä tai suorassa auringonpaisteesta.

Varoitus

- Huomaa, että toimitukseen kuuluvat vaarnat on hyväksytty ainoastaan betoni- ja täystiiliseiniin tehtäviin asennuksiin.
- Hanki erikoisliikkeestä erityiset tai sopivat asennustarvikkeet seinään asentamista varten.
- Tuotteen asennuksen jälkeen on tarkistettava, että se on riittävän tukeva. Tämä tarkistus on toistettava säännöllisin väliajoin.
- Varmista, ettei tuotteen suurin sallittu kuormitus ylitä eikä siihen kiinnitetä kuormaa, joka ylittää suurimmat sallitut mitat.
- Älä käytä tuotetta enää, jos se on vaurioitunut, ja poista siihen ripustetut kuormat.



Ohje

- Muista asentaa pidikkeen asennuslevy siten, että kiinnikkeen leveä puoli on alaspäin (kuva C).
- Varmista asennuksen yhteydessä, ettei pidikkeen asennus- ja kääntöalueella ole altaita, keittolevyjä eikä muita kosteuden ja lämmön lähteitä.




4. Vastuuvapauslauseke


Hama GmbH & Co KG ei vastaa millään tavalla vahingoista, jotka johtuvat epäasianmukaisesta asennuksesta ja tuotteen käytöstä tai käyttöohjeen ja/tai turvallisuusohjeiden vastaisesta toiminnasta.

hama

Hama GmbH & Co KG
86652 Monheim / Germany

Service & Support

 www.hama.com

 +49 9091 502-0

D

GB



All listed brands are trademarks of the corresponding companies. Errors and omissions excepted, and subject to technical changes. Our general terms of delivery and payment are applied.

00125121/09.22