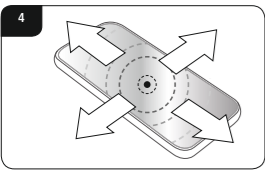
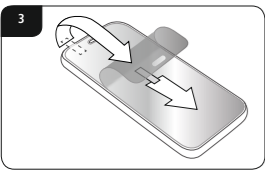
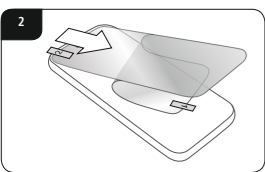
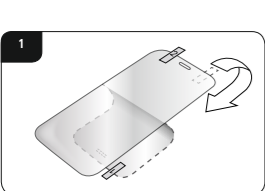


Glass Screen Protector Display-Schutzglas



1022_Displayschutzglas_Universal_MAN07.21

GB Operating instructions

Operating instructions

Installation instructions and tips for attaching screen protectors

Thank you for choosing a Hama product. Take your time and read the following instructions and information completely. Please keep these instructions in a safe place for future reference.

1. Installation environment and preparation

- Choose a room that is as dust-free as possible for the installation step (e.g. the bathroom).
- You must take particular care to avoid touching exposed areas of the adhesive side of the screen protector.
- Use a level and clean surface without a textile covering as the base for working on.
- Place the protector on your screen and determine the subsequent direction for installation. Be aware that the loudspeaker, microphone, camera, etc. must remain clear.
- Clean the screen with a microfibre cloth slightly dampened with lukewarm water. Be aware that any marks on the screen such as dust, fingerprints, fluff, etc. will be visible once the screen protector has been fitted and will have a negative impact on the adhesion.

Warning Do not use any paper / kitchen towel or corrosive cleaning agents for the cleaning process. These can scratch or damage the screen surface!

2. Installing the protector

Note During this step, take care not to bend the screen protector.

Operating Instructions	GB
Bedienungsanleitung	D
Mode d'emploi	F
Instrucciones de uso	E
Istruzioni per l'uso	RUS
Istruzioni per l'uso	I
Gebruiksaanwijzing	NL
Οδηγίες χρήσης	GR
Instrukcja obsługi	PL
Használati útmutató	H
Návod k použití	CZ
Návod na použitie	SK
Manual de instruções	P
Kullanma kılavuzu	TR
Manual de utilizare	RO
Bruksanvisning	S
Käyttöohje	FIN
Работна инструкция	BG

D Bedienungsanleitung

Montageanleitung und Tipps zum Anbringen von Displayschutzgläsern

Bedienungsanleitung

Vielen Dank, dass Sie sich für ein Hama Produkt entschieden haben! Nehmen Sie sich Zeit und lesen Sie die folgenden Anweisungen und Hinweise zunächst ganz durch. Bewahren Sie diese Bedienungsanleitung anschließend an einem sicheren Ort auf, um bei Bedarf darin nachzuschlagen zu können.

1. Montageumgebung und Vorbereitungen

- Wählen Sie für die Montage einen möglichst staubfreien Raum (z. B. das Badezimmer).
- Verwenden Sie als Untergrund eine ebene und gereinigte Fläche ohne Textilbezug.
- Legen Sie das Glas auf Ihr Display auf und bestimmen Sie die spätere Montagerichtung. Achten Sie darauf, dass Lautsprecher, Mikrofon, Kamera, etc. frei bleiben müssen.
- Reinigen Sie das Display mit einem leicht mit lauwarmen Wasser angefeuchteten Mikrofasertuch. Beachten Sie, dass jede Verunreinigung auf dem Display wie Staub, Fingerabdrücke, Fusseln, etc. nach dem Anbringen des Schutzglases sichtbar ist bzw. die Haftung negativ beeinflusst.

Warnung Verwenden Sie zur Reinigung keine Papier-/Küchentücher oder ätzende Reinigungsmittel. Sie zerkratzen oder beschädigen die Displayoberfläche!

2. Montage des Glases

Notiz Achten Sie bei diesem Vorgang darauf, das Displayschutzglas nicht zu knicken.

- Entfernen Sie die erste Trägerfolie der Haftseite (1) bis zur Hälfte von dem Displayschutzglas. Hierzu verfügt die Trägerfolie optional über markierte Abziehlaschen.
- Vermeiden Sie unbedingt, freiliegende Bereiche der Haftseite des Displayschutzglases zu berühren.

- Legen Sie das Displayschutzglas am Rand des Displays auf und kontrollieren Sie nochmals die korrekte Lage.
- Liegt das Displayschutzglas schräg auf, können Sie dieses wieder abziehen und den Vorgang wiederholen.
- Streichen Sie das Displayschutzglas unter gleichmäßigem, leichtem Druck mit einem Mikrofasertuch auf das Display.
- Ziehen Sie dabei die Trägerfolie (1) gleichmäßig ab.

- Entfernen Sie die zweite Trägerfolie (2) (optional).

- Streichen Sie mit einem Mikrofasertuch noch vorhandene Luftblasen von der Mitte nach außen aus.

Notiz Nach ca. 2-3 Tagen verschwinden die meisten Lufteinschlüsse, da sich das Glas erst nach dieser Zeit vollständig auf dem Display glättet. Werden diese Luftblasen allerdings durch Staub verursacht, wiederholen Sie den Montagevorgang nach einer gründlichen Reinigung. Verwenden Sie als Demontage- und Montagehilfe einen handelsüblichen Klärsicht-Klebestreifen, um die Haftseite des Glases nicht zu berühren.

E Manual de instrucciones

Instrucciones de montaje y consejos para instalar cristales protectores de pantalla

Le agradecemos que se haya decidido por un producto de Hama. Tómese tiempo y lea primero las siguientes instrucciones e indicaciones. Después, guarde estas instrucciones de manejo en un lugar seguro para poder consultarlas cuando sea necesario.

1. Lugar de montaje y preparativos

- Para el montaje, elija una estancia con la menor presencia de polvo posible (por ejemplo, el baño).
- Utilice como base una superficie plana y limpia sin revestimiento textil.
- Coloque el cristal en su pantalla y determine la dirección de colocación. Asegúrese de que el altavoz, el micrófono, la cámara, etc. permanecen libres.
- Limpie la pantalla con un paño de microfibra ligeramente humedecido en agua tibia. Tenga en cuenta que la suciedad en la pantalla, por ejemplo, polvo, huellas dactilares, pelusas, etc., resultará visible después de aplicar el cristal protector o afectará negativamente a la adhesión.

Aviso Para la limpieza, no use papel o paños de cocina ni productos de limpieza corrosivos. Pueden arañar o dañar la superficie de la pantalla.

2. Colocación del cristal

Nota Tenga cuidado de no doblar el cristal protector de la pantalla durante este proceso.

I Istruzioni per l'uso

Istruzioni di montaggio e consigli per l'applicazione delle pellicole protettive per display

Grazie per avere acquistato un prodotto Hama! Prima di iniziare a utilizzare il prodotto, si prega di prendersi il tempo necessario per leggere le istruzioni e le informazioni descritte di seguito. Custodire quindi il presente libretto in un luogo sicuro e consultarlo qualora si renda necessario.

1. Ambiente di montaggio e preparazioni

- Effettuare il montaggio scegliendo un ambiente possibilmente privo di polvere (ad es. stanza da bagno).
- Utilizzare come base una superficie piana pulita che non sia rivestita da tessuto.
- Disporre la pellicola sul display e determinare la direzione di montaggio. Fare attenzione a non coprire l'altoparlante, il microfono, la fotocamera, ecc.
- Pulire il display con un panno in microfibra leggermente inumidito con acqua tiepida. Si osservi che la presenza di qualsiasi traccia di sporco sul display, come polvere, impronte digitali, pelucchi, ecc. sarà visibile dopo l'applicazione della pellicola e impedisce una sua corretta aderenza.

Attenzione Per la pulizia del display non utilizzare fazzoletti di carta, carta da cucina o detersivi aggressivi, in quanto possono arrecare graffi alla superficie o danneggiarla!

2. Montaggio della pellicola

Nota Fare attenzione a non piegare la pellicola durante questa operazione.

GR Εγχειρίδιο οδηγιών

Οδηγίες συναρμολόγησης και συμβουλές για την εφαρμογή γυαλίν προστασίας οθόνης

Σας ευχαριστούμε που επιλέξατε ένα προϊόν της Hama! Αρχικά, αφιερώστε λίγο χρόνο για να διαβάσετε τις παρακάτω οδηγίες και υποδείξεις. Στη συνέχεια, φυλάξτε το εγχειρίδιο οδηγιών σε ασφαλές μέρος για μελλοντική χρήση, αν χρειαστεί.

1. Περιβάλλον συναρμολόγησης και προετοιμασία

- Για την εγκατάσταση επιλέξτε ένα δωμάτιο που να έχει όσο το δυνατόν λιγότερη σκόνη (π. χ. το μπάνιο).
- Χρησιμοποιήστε για βάση μια ομοιόμορφη και καθαρή επιφάνεια, χωρίς υφασμάτινη επένδυση.
- Τοποθετήστε το γυαλί στην οθόνη σας και εκτιμήστε τη μελλοντική κατεύθυνση τοποθέτησης. Βεβαιωθείτε ότι το μεγάλφωνο, το μικρόφωνο, η κάμερα κ.λπ. δεν καλύπτονται.
- Καθαρίστε την οθόνη με ένα πανάκι μικροβίων, ελαφρώς βρεγμένο με χλιαρό νερό. Λάβετε υπόψη ότι οποιαδήποτε βρομιά στην οθόνη, όπως σκόνη, δακτυλικά αποτυπώματα, χνούδι κ.λπ. θα είναι ορατή μετά την εφαρμογή του προστατευτικού γυαλιού ή επηρεάζει αρνητικά την προσκόλληση.

Προειδοποίηση Μην χρησιμοποιείτε χαρποτέτες, πετσέτες κουζίνας ή διαβρωτικά καθαριστικά για τον καθαρισμό. Αυτά γδαρουν ή καταστρέφουν την επιφάνεια της οθόνης!

2. Συναρμολόγηση του γυαλιού

Σημείωση Κατά τη διάρκεια αυτής της διαδικασίας, προσέξτε να μην τσακίσετε το γυαλί προστασίας οθόνης.

- Αφαιρέστε την πρώτη μεμβράνη φορέα της αυτοκόλλητης πλευράς (1) στα μισά του γυαλιού προστασίας οθόνης. Για το σκοπό αυτό, η μεμβράνη φορέα έχει προαιρετικές ευκείτες επισημάνησης που αποκαλύπτουν.
- Αποθήκευτε οπωσδήποτε να αφήσετε εκτεθειμένες περιοχές της αυτοκόλλητης πλευράς του γυαλιού προστασίας οθόνης.

- Τοποθετήστε το γυαλί προστασίας οθόνης στην άκρη της οθόνης και ελέγξτε ξανά ότι βρίσκεται στη σωστή θέση.
- Εάν το γυαλί προστασίας οθόνης είναι υπό γωνία, μπορείτε να το αφαίρεσετε ξανά και να επαναλάβετε τη διαδικασία.
- Εφαρμόστε με ομοιόμορφη, ελαφριά πίεση το γυαλί προστασίας στην οθόνη, χρησιμοποιώντας ένα πανάκι μικροβίων.
- Τραβήξτε ομοιόμορφα τη μεμβράνη φορέα (1).

- Αφαιρέστε τη δεύτερη μεμβράνη φορέα (2) (προαιρετικά).

- Χρησιμοποιήστε ένα πανάκι μικροβίων για να σκουπίσετε τυχόν εναπομείνουσες φυσαλίδες αέρα από το κέντρο προς τα έξω.

Σημείωση Το περισότερο κενά αέρα εξαφανίζονται μετά από περίπου 2-3 ημέρες, καθώς το γυαλί εφαρμόζει πλήρως στην οθόνη μετά από αυτό το χρονικό διάστημα. Ωστόσο, εάν αυτές οι φυσαλίδες αέρα προκαλούνται από σκόνη, επαναλάβετε τη διαδικασία συναρμολόγησης, μετά από ενδελεχή καθαρισμό. Χρησιμοποιήστε μια εμπορικά διαθέσιμη καθαρή κολλητική ταινία ως βοηθητικό αποσυναρμολόγησης και συναρμολόγησης, ώστε να μην αφήσετε την αυτοκόλλητη πλευρά του γυαλιού.

PL Instrukcjaobsługi

Instrukcja montażu i wskazówki dotyczące nakładania szkła ochronnego na wyświetlacz

Dziękujemy za zakup produktu firmy Hama! Prosimy poświęcić czas na przeczytanie niniejszej instrukcji i podanych informacji w całości. Instrukcję należy przechowywać w bezpiecznym miejscu, aby różniej móc do niej zgłądać.

1. Środowisko montażu i przygotowanie

- Do montażu należy wybrać pomieszczenie możliwie wolne od kurzu (np. łazienkę).
- Jako podkładu należy użyć płaskiej i oczyszczonej powierzchni bez pokrycia tekstylnego.
- Umieść szkło na swoim wyświetlaczu i wyznacz różniejszy kierunek montażu. Pamiętaj, że głośnik, mikrofon, aparat itp. nie mogą zostać zakryte.
- Wyczyść wyświetlacz za pomocą ściereczki z mikrofibry lekko zwilżonej letnią wodą. Należy pamiętać, że wszelkie zanieczyszczenia na wyświetlaczu, takie jak kurz, odciśki palców, woski itp. będą widoczne po nałożeniu szkła ochronnego na wyświetlacz lub będą miały negatywny wpływ na jego przyczepność.

Ostrzeżenie Do czyszczenia nie należy używać ręczników papierowych/kuchennych ani żujących środków czyszczących. Powodują one rysy lub uszkodzenia na powierzchni wyświetlacza!

Uwaga Po około 2–3 dniach większość pęcherzyków powietrza znika, ponieważ szkło dopiero po tym czasie całkowicie wygładza się na wyświetlaczu. Jeśli jednak takie pęcherzyki powietrza są spowodowane przez kurz, należy powtórzyć procedure montażu po dokładnym oczyszczeniu wyświetlacza. Jako pomocy przy demontażu i montażu należy użyć dostępnego w handlu przezroczystego paska samoprzylepnego, aby nie dotykać klejącej strony szkła.

2. Montaż szkła **Uwaga** Uważaj, aby nie zagiąć szkła ochronnego do wyświetlacza podczas tego procesu.

- Снимите с клейкой стороны защитного стекла наполовину первую пленку-подложку (1). Для этого на пленке-подложке могут быть предусмотрены специальные язычки.
- Ни в коем случае не касайтесь открытых участков на клейкой стороне защитного стекла.

- Разместите защитное стекло с краю дисплея и еще раз убедитесь, что оно расположено в правильном положении.
- Если защитное стекло лежит криво, снимите его и повторите процедуру еще раз.
- Проведите по защитному стеклу салфеткой из микрофибры, выполняя равномерные, слегка надавливающие движения.
- Равномерно снимите пленку-подложку (1).

- Удалите вторую пленку-подложку (2) (опция).

- Проведите по защитному стеклу салфеткой из микрофибры, двигаясь от центра к краю, чтобы убрать пузырьки воздуха.

Примечание Приблизительно через 2-3 дня большинство пузырьков воздуха исчезнет, так как только по истечении этого времени пленка полностью разгладится на дисплее. Однако, если они образовались из-за попадания пыли на поверхность дисплея, повторите процедуру еще раз, тщательно очистив ее перед этим. Используйте в качестве вспомогательного средства для установки и снятия защитного стекла обычный прозрачный скотч, чтобы не прикасаться к клейкой стороне стекла.

RUS Руководствопо эксплуатации

Руководство по монтажу и советы по установке защитного стекла для экрана

Благодарим вас за то, что вы выбрали продукт Hama! Перед использованием внимательно прочтите следующие инструкции и указания. Храните данное руководство по эксплуатации в надежном месте, чтобы в случае необходимости у вас всегда был доступ к нему.

1. Область установки и подготовка

- Выбирайте для установки наименее запыленное помещение (например, ванную комнату).
- Используйте в качестве основания ровную и очищенную поверхность без текстильного покрытия.
- Положите стекло на дисплей и определите направление, в котором вы будете его устанавливать. Следите за тем, чтобы колонки, микрофон, камера и т.д. оставались незакрытыми.
- Протрите дисплей салфеткой из микрофибры, слегка смоченной в теплой воде. Обратите внимание на то, что любое загрязнение на диспле, например, пыль, отпечатки пальцев, ворсинки и т.д. после установки защитного стекла отрицательно повлияют на качество склейки.

Предупреждение Не используйте для чистки бумажные полотенца и кухонные салфетки, а также едкие чистящие средства. Они могут поодарать или повредить поверхность дисплея!

Примечание Следите в этот момент за тем, чтобы не перегибать защитное стекло.

2. Установка стекла **Примечание** Следите в этот момент за тем, чтобы не перегибать защитное стекло.

F Mode d'emploi

Instructions et conseils pour la pose des verres de protection d'écran

Nous vous remercions d'avoir choisi un produit Hama !

Veuillez prendre le temps de lire l'ensemble des remarques et consignes suivantes. Veuillez conserver ce mode d'emploi à portée de main afin de pouvoir le consulter en cas de besoin.

1. Environnement et préparation de la pose

- Pour la pose, choisissez une pièce contenant le moins de poussière possible (salle de bains p. ex.).
- Utilisez comme support une surface plane et propre sans revêtement textile.
- Placez le verre sur votre écran et déterminez le sens de pose ultérieur. Veillez à ce que les haut-parleurs, le microphone, l'appareil photo, etc. restent libres.
- Nettoyez l'écran avec un chiffon en microfibrés légèrement humidifié d'eau tiède. Notez que toute impureté sur l'écran, telle que de la poussière, des traces de doigts, des peluches, etc., sera visible une fois le verre de protection posé et peut en affecter l'adhérence.

- Retirez le deuxième film support (2) (en option).

- Éliminez les bulles d'air en lissant le verre depuis le centre vers l'extérieur à l'aide d'un chiffon en microfibrés.

Remarque Après 2 ou 3 jours environ, la plupart des inclusions d'air disparaissent, car le verre ne se lisse complètement sur l'écran qu'après cette période. Toutefois, si ces bulles d'air sont dues à de la poussière, répétez l'opération de pose après un nettoyage approfondi. Utilisez de l'adhésif transparent disponible dans le commerce pour faciliter le retrait et recommencer la pose afin de ne pas toucher le côté adhésif du verre.

Remarque Veuillez à ne pas plier le verre de protection de l'écran lors de cette opération.

H Használati útmutató

Szerelési útmutató és tippek a kijelzővédő üvegek felhelyezéséhez

Köszönjük, hogy Hama terméket választottl! Szánjék rá időt, és először olvassa végig az alábbi utasításokat és megjegyzéseket. A későbbiekben tartsa biztonságos helyen ezt az útmutatót, hogy szükség esetén bármikor fellapozhassa.

1. Szerelési környezet és előkészületek

- A felhelyezéshez válasszon lehetőleg pormentes helyiséget (pl. a fürdőszobát).
- Alátétként vízszintes, tiszta, textilborítás nélküli felületet használjon.
- Helyezze az üveget a kijelzőre, és határozza meg a későbbi rögzítési irányt. Ügyeljen rá, hogy a hangszórók, a mikrofon, a kamera stb. szabadon maradjanak.
- Tisztítsa meg a kijelzőt langyos vízzel enyhén megnedvesített, mikroszálás törőkendővel. Vegye számításba, hogy a kijelzőn lévő szennyeződések (például por, illenymatomok, szöszök stb.) az üveg felhelyezése után láthatóvá válnak, illetve negatívan befolyásolják a tapadást.

Figyelmeztetés

A tisztításhoz ne használjon papírtörölő/konyharuhát vagy maró hatású tisztítószereket. Ezek ugyanis megkarcolják vagy károsítják a kijelző felületét.

2. Az üveg felszerelése

Megjegyzés

Vigyázzon, hogy ne törje meg a kijelzővédő üveget a művelet során.

SK Návod na použitie

Montážni návod a typy k upevnění ochranných skel displeje

Děkujeme, že jste si vybrali výrobek Hamal! Najděte si čas a přečtěte si prosím nejprve následující pokyny a upozornění. Uchovejte tento návod k obsluze v dosahu na bezpečném místě, abyste do něj mohli v případě potřeby nahlédnout.

1. Prostředí a příprava montáže

- Pro montáž si vyberte pokud možno místnost bez prachu (např. koupelnu).
- Jako podklad použijte rovnou a čistou plochu bez textilního potahu.
- Položte sklo na displej a určete si pozdější směr montáže. Dbejte na to, že reproduktor, mikrofon, kamera atd. musí zůstat volné.
- Displej vyčistěte hadříkem z mikrovlákna, který mírně navlhčíte vlažnou vodou. Upozorňujeme, že jakékoli nečistoty na displeji, například prach, otisky prstů, vlákna atd., budou po upevnění ochranného skla vidět, resp. negativně ovlivní jeho přilnavost.

Výstraha

Nepoužívejte k čištění papírové/kuchyňské utěrky nebo žíravé čisticí prostředky. Poškábou nebo poškodí povrch displeje!

2. Montáž skla

Poznámka

Dejte při tomto postupu pozor, aby Vám ochranné sklo displeje neprasklo.

CZ Návod k obsluze

Montážní návod a typy k upevnění ochranných skel displeje

Montážní návod a typy k upevnění ochranných skel displeje

Děkujeme, že jste si vybrali výrobek Hamal! Najděte si čas a přečtěte si prosím nejprve následující pokyny a upozornění. Uchovejte tento návod k obsluze v dosahu na bezpečném místě, abyste do něj mohli v případě potřeby nahlédnout.

1. Prostředí a příprava montáže

- Pro montáž si vyberte pokud možno místnost bez prachu (např. koupelnu).
- Jako podklad použijte rovnou a čistou plochu bez textilního potahu.
- Položte sklo na displej a určete si pozdější směr montáže. Dbejte na to, že reproduktor, mikrofon, kamera atd. musí zůstat volné.
- Displej vyčistěte hadříkem z mikrovlákna, který mírně navlhčíte vlažnou vodou. Upozorňujeme, že jakékoli nečistoty na displeji, například prach, otisky prstů, vlákna atd., budou po upevnění ochranného skla vidět, resp. negativně ovlivní jeho přilnavost.

Výstraha

Nepoužívejte k čištění papírové/kuchyňské utěrky nebo žíravé čisticí prostředky. Poškábou nebo poškodí povrch displeje!

2. Montáž skla

Poznámka

Dejte při tomto postupu pozor, aby Vám ochranné sklo displeje neprasklo.

P Manual de instruções

Manual de instruções e sugestões de instalação de vidros de proteção do ecrã

Manual de instruções e sugestões de instalação de vidros de proteção do ecrã

Muito obrigado por se ter decidido por este produto Hamal! Antes de utilizar o produto, leia atentamente todas as indicações e observações deste manual. Em seguida, guarde-o num local seguro, para o poder consultar sempre que necessário.

1. Ambiente de montagem e preparativos

- Para realizar a montagem, opte pela divisão com menos pó (p. ex., a casa de banho).
- Como base, utilize uma superfície plana e limpa sem revestimento têxtil.
- Coloque o vidro sobre o ecrã e determine o sentido de montagem posterior. Certifique-se de que as colunas, o microfone, a câmara, etc., não ficam tapados.
- Limpe o ecrã com um pano de microfibras ligeiramente humedecido com água morna.
- Note que, depois de aplicar o vidro de proteção, qualquer impureza, tal como pó, impressões digitais, fiapos de tecidos, etc., fica visível no ecrã e pode prejudicar a aderência.

3. Remova a segunda película de suporte (2) (opcional).

- Com um pano de microfibras, alise as bolsas de ar remanescentes do centro para fora.

Aviso

Para a limpeza, não utilize toalhas de papel ou cozinha ou detergentes abrasivos. Os mesmos riscam ou danificam a superfície do ecrã!

2. Montagem do vidro

Nota

Neste processo, tenha cuidado para não dobrar o vidro de proteção do ecrã.

TR Kullanım kılavuzu

Ekran koruyucu camların takılması için montaj kılavuzu ve ipuçları

Bir Hama ürününü tercih ettiğinizin için çok teşekkür ederiz! Biraz zaman ayırıp aşağıdaki talimat ve açıklamaları tamamen okuyun. Hareketğinizde tekrar başyurmak için bu kullanım kılavuzunu daha sonra güvenli bir yerde muhafaza edin.

1. Montaj ortami ve hazırlklar

- Montaj için mümkünse tozsuz bir bölge seçin (ör. banyo).
- Zemin için kumaş kaplama olmayan düz ve temiz bir yüzey kullanın.
- Camı ekranınızın üzerine koyun ve sonraki montaj yönünü belirleyin. Hoparlör, mikrofon, kamera, vs. gibi bölümlerin açık kalması gerektijine dikkat edin.
- Ekrani ilk suyla hafifçe nemlendirilmiş bir mikrofiber bezle temizleyin. Ekranda toz, parmak izi, tüyler vs. gibi her tür kirilenmenin koruyucu cam takıldiktan sonra görünür olacağıni veya yapışmayı olumsuz etkileyeceğini dikkate alın.

Uyarı

Temizlik için kağıt mendil / kağıt havlu veya aşındırıcı temizlik maddeleri kullanmayın. Bunlar, ekran yüzeyini çizyer veya ona zarar verir!

2. Camın montajı

Not

Bu işlem sırasında ekran koruyucu camı bükmemeye dikkat edin.

S Bruksanvisning

Monteringsanvisning och tips för att sätta på displayskyddsglas

Tack för att du valt att köpa en Hamaprodukt! Ta dig tid och läs först igenom de följande anvisningarna och informationen helt och hållet. Förvara sedan den här bruksanvisningen på en säker plats för att kunna titta i den när det behövs.

1. Monteringsförsättningar och förberedelser

- Välj ett så dammfritt rum som möjligt för monteringen, t.ex. badrummet.
- Använd en jämn och rengjord yta utan tygöverdrag som underlag.
- Lägg glaslet på displayen och bestäm monteringsriktningen. Observera att högtalare, mikrofon, kamera m.m. måste vara fria.
- Rengör displayen med en mikrofiberduk, lätt fuktad i ljummet vatten. Tank på att alla föroreningar på displayen som damm, fingeravtryck, ludd m.m. syns när skyddsglaslet har monterats och gör att det faster sämre.

Varning

Använd inte hushållsapper eller frätande rengöringsmedel för rengöring. De repar eller skadar displaysens yta!

2. Montering av glaslet

Obs!

Se till att displayskyddsglaslet inte boccas i detta steg.

BG Ръководство за експлоатация

Ръководство за монтаж и съвети за поставяне на защитно стъкло за дисплей

Благодарим Ви, че сте избрали продукт на Hama! Отделете време и прочете изцяло следващите инструкции и указания. След това запазете това ръководство за експлоатация на сигурно място, за да можете да правите справки в него при нужда.

1. Среда за монтаж и подготовка

- Изберете за монтажа помещение с възможно най-малко прах (напр. банята).
- За подложка използвайте равна и почистана повърхност без текстилно покритие.
- Поставете стъклото върху Вашия дисплей и определете посоката на предстоящия монтаж. Обърнете внимание на това, че високоговорителят, микрофонът, камерата и т. н. трябва да останат непокрити.
- Почистете дисплея с леко навлажнена с хладка вода микрофибърна кърпа. Моля, обърнете внимание, че всяко замърсяване на дисплея, като прах, пръстови отпечатачи, власинки и т.н., се вижда след поставянето на защитното стъкло, респ. повлиява отрицателно на залепването.

Предупреждение

Не използвайте за почистването хартиени/кухненски кърпи или корозивни почистващи препарати. Ще надраскате или повредите повърхността на дисплея!

2. Монтаж на стъклото

Забележка

По време на този процес внимавайте да не прегънете защитното стъкло за дисплей.

- Отстранете наполовина първото носещо фолио от залепващата страна (1) на защитното стъкло за дисплей. За целта носещото фолио опционално разполага с маркирани етичета за изтегляне.
- Обезателно избягвайте да докосвате открити участъци на залепващата страна на защитното стъкло.

- Поставете защитното стъкло на ръба на дисплея и проверете още веднъж правилното му положение.
- Ако защитното стъкло за дисплей е поставено накриво, можете отново да го изтеглите и да повторите процеса.
- Пригладете с равномерен, лек натиск защитното стъкло върху дисплея с микрофибърна кърпа.
- При това равномерно изтеглетте носещото фолио (1) .

Отстранете второто носещо фолио (2) (опционално).

- С микрофибърна кърпа пригладете евентуално останали въздушни мехурчета от центъра навън.

Забележка

Повечето въздушни мехури изчезват след 2 – 3 дни, тъй като стъклото едва тогава се изглажда напълно върху дисплея. Ако обаче мехурчетата са предизвикани от прах, повторете монтажния процес след старателно почистване. За да не докосвате залепващата страна на стъклото, използвайте като помощно средство при монтажа и демонтажа стандартна прозрачна залепваща лента.

^[1] All listed brands are trademarks of the corresponding companies. Errors and omissions excepted, and subject to technical changes. Our general terms of delivery and payment are applied