

USB-C Docking Station  
USB-C-Docking-Station

- GB Operating Instructions
- D Bedienungsanleitung
- F Mode d'emploi
- E Instrucciones de uso
- NL Gebruiksaanwijzing
- I Istruzioni per l'uso
- PL Instrukcja obsługi
- H Használati útmutató
- RO Manual de utilizare
- CZ Návod k použití
- SK Návod na použitie
- P Manual de instruções
- S Bruksanvisning
- RUS Руководство по эксплуатации
- BG Работна инструкция
- GR Οδηγίες χρήσης
- TR Kullanma kılavuzu
- FIN Käyttöohje



All listed brands are trademarks of the corresponding companies. Errors and omissions excepted. Our general terms of delivery and payment are applied.



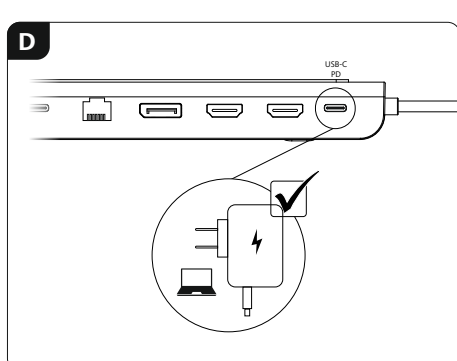
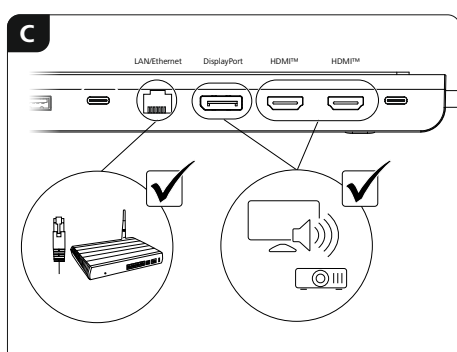
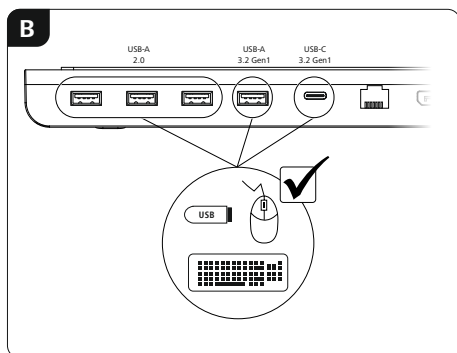
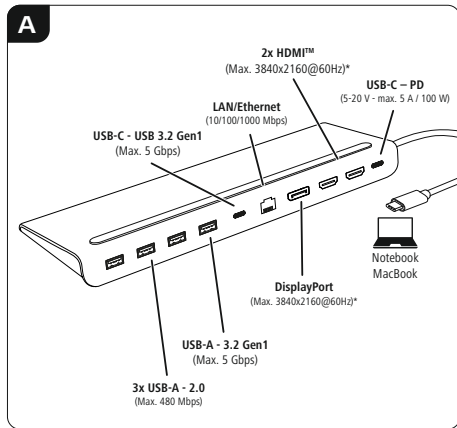
GB D

+49 71 606 67

www.hama.com

Service & Support

Hama GmbH & Co KG



GB Operating instruction

- Package Contents
- Safety Notes

- Do not attempt to service or repair the product yourself. Leave any all service work to qualified experts.
- Do not open the device or continue to operate it if it becomes damaged.
- Do not operate the product outside the power limits given in the specifications.
- Do not modify the product in any way. Doing so voids the warranty.
- Keep this product, as all electrical products, out of the reach of children/Use the product for its intended purpose only. Protect the product from dirt, moisture and overheating, and only use it in a dry environment.
- The product is intended for indoor use only.
- Do not use the product in the immediate vicinity of heaters or other heat sources or in direct sunlight.
- Do not use the product in moist environments and avoid splashes.
- Do not use the product in areas where the use of electronic devices is not permitted.
- Do not drop the product and do not expose it to any major shocks.
- Dispose of packaging material immediately according to locally applicable regulations.

**Warning**

- Find out the maximum output current capacity of the USB port on your device. To do this, consult the operating instructions or ask the manufacturer.
- Common values are 500 mA for USB-A 2.0, 900 mA for USB-A 3.0, and up to 3000 mA for USB-C.
- Ensure that the cumulative current draw of all USB devices connected to the hub/multiport adaptor does not exceed this value.

- Note**
- Run USB receivers (radio / 2.4 GHz wireless) if possible directly on the computer / notebook.
  - To be able to use the charging function, the device must support Power Delivery (PD) or Thunderbolt-3/4.
  - To use the HDMI™ or DisplayPort function, the device must support DP-Alt mode, Thunderbolt 3/4 or USB4.
  - Support of MST (Multi-Stream Transport) is a requirement for the use of multiple monitors displaying different contents.
  - For MST, passive HDMI™ / DisplayPort cables (without chipset / signal converter) must be used.
  - The MST function is dependent on the graphics card, operating system and monitor used. For more information, consult the operating instructions or contact the manufacturer.
  - You can find a detailed overview of the connection possibilities and maximum resolutions under various systems at [www.hama.com](http://www.hama.com) -> 00200100 -> download

3. Startup and Operation

- Switch on your computer and boot the system.
- Connect the product to a free USB port on your computer.
- You do not have to install drivers; the computer will automatically recognise the product.
- If necessary, follow the instructions for your operating system.
- In order to use your devices, plug them into the product one after the other.

4. Warranty Disclaimer

Hama GmbH & Co KG assumes no liability and provides no warranty for damage resulting from improper installation/mounting, improper use of the product or from failure to observe the operating instructions and/ or safety notes.

5. Technical Data

Operating voltage / current consumption	5 – 20 V $\approx$ max. 5 A
Compatibility	USB-C port
System requirements	Windows 11 / 10 / 8 / 7 Mac OS 10.8 $\geq$
USB specification	USB 3.2 Gen1

**Note**

- If there is interference or the product no longer responds, unplug the product, wait a few seconds and then plug it in again.

D Bedienungsanleitung

- Packingsinhalt
- Sicherheitshinweise

- Versuchen Sie nicht, das Produkt selbst zu warten oder zu reparieren. Überlassen Sie jegliche Wartungsarbeiten dem zuständigen Fachpersonal.
- Öffnen Sie das Produkt nicht und betreiben Sie es bei Beschädigungen nicht weiter.
- Betreiben Sie das Produkt nicht außerhalb seiner in den technischen Daten angegebenen Leistungsgrenzen.
- Nehmen Sie keine Veränderungen am Gerät vor. Dadurch verlieren sie jegliche Gewährleistungsansprüche.
- Dieses Produkt gehört, wie alle elektrischen Produkte, nicht in Kinderhände!
- Verwenden Sie das Produkt ausschließlich für den dazu vorgesehenen Zweck.
- Schützen Sie das Produkt vor Schmutz, Feuchtigkeit und Überhitzung und verwenden Sie es nur in trockenen Räumen.
- Das Produkt ist nur für den Gebrauch innerhalb von Gebäuden vorgesehen.
- Betreiben Sie das Produkt nicht in unmittelbarer Nähe der Heizung, anderer Hitzequellen oder in direkter Sonneneinstrahlung.
- Verwenden Sie das Produkt nicht in einer feuchten Umgebung und vermeiden Sie Spritzwasser.
- Benutzen Sie das Produkt nicht in Bereichen, in denen elektronische Produkte nicht erlaubt sind.
- Lassen Sie das Produkt nicht fallen und setzen Sie es keinen heftigen Erschütterungen aus.
- Entsorgen Sie das Verpackungsmaterial sofort gemäß den örtlich gültigen Entsorgungsvorschriften.

**Warnung**

- Stellen Sie den maximalen Ausgangsstrom der USB-Buchse Ihres Gerätes fest. Sehen Sie dazu in der Bedienungsanleitung nach bzw. wenden Sie sich an den Hersteller.
- Häufig betragen die Werte 500 mA (USB-A 2.0), 900 mA (USB-A 3.0) oder bis zu 3000 mA (USB-C).
- Stellen Sie sicher, dass die gesamte Stromaufnahme aller an den Hub/Multiport-Adapter angeschlossenen USB-Geräte den ermittelten Wert nicht überschreitet.

- Note**
- Run USB receivers (radio / 2.4 GHz wireless) if possible directly on the computer / notebook.
  - To be able to use the charging function, the device must support Power Delivery (PD) or Thunderbolt-3/4.
  - To use the HDMI™ or DisplayPort function, the device must support DP-Alt mode, Thunderbolt 3/4 or USB4.
  - Support of MST (Multi-Stream Transport) is a requirement for the use of multiple monitors displaying different contents.
  - For MST, passive HDMI™ / DisplayPort cables (without chipset / signal converter) must be used.
  - The MST function is dependent on the graphics card, operating system and monitor used. For more information, consult the operating instructions or contact the manufacturer.
  - You can find a detailed overview of the connection possibilities and maximum resolutions under various systems at [www.hama.com](http://www.hama.com) -> 00200100 -> download

3. Inbetriebnahme und Betrieb

- Starten Sie Ihren Computer und fahren Sie ihn komplett hoch.
- Schließen Sie das Produkt an einer freien USB-Buchse Ihres Computers an.
- Das Produkt wird automatisch erkannt, eine Treiberinstallation ist nicht nötig.
- Folgen Sie ggf. den Anweisungen Ihres Betriebssystems.
- Stecken Sie nacheinander die Geräte am Produkt an, um diese nutzen zu können.

4. Haftungsausschluss

Die Hama GmbH & Co KG übernimmt keinerlei Haftung oder Gewährleistung für Schäden, die aus unsachgemäßer Installation, Montage und unsachgemäßem Gebrauch des Produktes oder einer Nichtbeachtung der Bedienungsanleitung und/oder der Sicherheitshinweise resultieren.

5. Technische Daten

Betriebsspannung/ Stromaufnahme	5 – 20 V $\approx$ max. 5 A
Kompatibilität	USB-C Anschluss
Systemvoraussetzung	Windows 11 / 10 / 8 / 7 Mac OS 10.8 $\geq$
USB-Spezifikation	USB 3.2 Gen1

**Note**

- Stecken Sie das Produkt ab, warten Sie einige Sekunden und stecken Sie das Produkt wieder ein, wenn eine Störung vorliegt oder das Produkt nicht mehr reagiert.

F Mode d'emploi

- Contenu de l'emballage
- Consignes de sécurité

- Né tentez pas de réparer l'appareil vous-même ni d'effectuer des travaux d'entretien. Déléguez tous travaux d'entretien à des techniciens qualifiés.
- Né tentez pas d'ouvrir le produit en cas de détérioration et cessez de l'utiliser.
- N'utilisez pas le produit en dehors des limites de puissance indiquées dans les caractéristiques techniques.
- N'apportez aucune modification à l'appareil. Des modifications vous feraient perdre vos droits de garantie.
- Cet appareil, comme tout appareil électrique, doit être gardé hors de portée des enfants !
- Utilisez le produit exclusivement conformément à sa destination.
- Protégez le produit de toute saleté, humidité, surchauffe et utilisez-le uniquement dans des locaux secs.
- Ce produit est destiné à une utilisation exclusivement à l'intérieur d'un bâtiment.
- N'utilisez pas le produit à proximité immédiate d'un chauffage, d'autres sources de chaleur ou exposé aux rayons directs du soleil.
- N'utilisez pas le produit dans un environnement humide et évitez toute projection d'eau.
- N'utilisez pas le produit dans les zones dans lesquelles l'utilisation d'appareils électroniques est interdite.
- Protégez le produit des secousses violentes et évitez tout choc ou toute chute.
- Recyclez les matériaux d'emballage conformément aux prescriptions locales en vigueur.

**Attention**

- Vérifiez le courant de sortie maximal du port USB de votre appareil. Consultez le mode d'emploi de votre appareil à ce sujet ou adressez-vous au fabricant de l'appareil.
- Les données se généralisent les suivantes : 500 mA (USB-A 2.0), 900 mA (USB-A 3.0) ou jusqu'à 3000 mA (USB-C).
- Assurez-vous que la consommation totale de tous les appareils USB branchés au concentrateur / à l'adaptateur multiport ne dépasse la valeur détectée.

Remarque

- Utilisez si possible les récepteurs USB (radio/sans fil 2,4 GHz) directement sur l'ordinateur fixe/l'ordinateur portable.
- Pour utiliser la fonction de charge PowerDelivery (PD) ou Thunderbolt-3/4, l'appareil doit prendre en charge PowerDelivery (PD) ou Thunderbolt-3/4.
- Pour l'utilisation de la fonction HDMI™ ou Displayport, l'appareil doit prendre en charge DP-Alt-Mode ou Thunderbolt-3/4 ou USB4.
- L'utilisation de plusieurs moniteurs avec des contenus variables sur les écrans requiert la prise en charge de MST (Multi-Stream-Transport) Voraussetzung.
- Pour MST müssen passive HDMI™/DisplayPort-Kabel (ohne Chipset/ Signalwandler) verwendet werden.
- MST-Funktion ist abhängig von der verwendeten Grafikkarte, Betriebssystem und Monitor. Sehen Sie dazu in der Bedienungsanleitung nach bzw. wenden Sie sich an den Hersteller.
- \*Eine detaillierte Übersicht der Anschlussmöglichkeiten und maximalen Auflösungen unter verschiedenen Systemen finden Sie unter [www.hama.com](http://www.hama.com) -> 00200100 -> download

3. Mise en service et fonctionnement

- Mettez votre ordinateur sous tension et démarrez le système d'exploitation.
- Connectez le produit à un port USB libre de votre ordinateur.
- Votre système reconnaît automatiquement le produit ; aucun pilote ne doit être installé.
- Le cas échéant, suivez les indications de votre système d'exploitation.
- Branchez vos appareils au produit l'un après l'autre afin de les utiliser.

4. Exclusion de responsabilité

La société Hama GmbH & Co KG décline toute responsabilité en cas de dommages provoqués par une installation, un montage ou une utilisation non conformes du produit ou encore provoqués par un non respect des consignes du mode d'emploi et/ou des consignes de sécurité.

5. Caractéristiques techniques

Tension de service / Consommation électrique	5 – 20 V $\approx$ max. 5 A
Compatibilité	Connexion USB-C
Configuration requise	Windows 11 / 10 / 8 / 7 Mac OS 10.8 $\geq$
Spécification USB	USB 3.2 Gen1

**Remarque**

- Débranchez le produit, patientez quelques secondes, puis rebranchez-le en cas de problème ou dans le cas où le produit ne réagit plus.

E Instrucciones de uso

- Contenido del paquete
- Instrucciones de seguridad

- Né tente de manter o reparar el aparato por cuenta propia. Encomíndele cualquier trabajo de mantenimiento al personal especializado competente.
- No abra el producto y no lo siga operando de presentar deterioros.
- No opere el producto fuera de los límites de potencia indicados en los datos técnicos.
- No realice cambios en el aparato. Esto conllevaría la pérdida de todos los derechos de la garantía.
- Este aparato, como todos los aparatos eléctricos, no debe estar en manos de los niños.
- Emplice el producto exclusivamente para la función para la que fue diseñado.
- Proteja el producto de la suciedad, la humedad y el sobrecalentamiento y utilicéelo sólo en recintos secos.
- El producto está diseñado sólo para el uso dentro de edificios.
- No opere el producto en las inmediaciones de la calefacción, de otras fuentes de calor o bajo la radiación directa del sol.
- No utilice el producto en entornos húmedos y evite el contacto con las salpicaduras de agua.
- No utilice el producto en áreas donde no se permitan aparatos electrónicos.
- No deje caer el producto ni lo someta a sacudidas fuertes.
- Proteja el producto de secousses violentes et évitez tout choc ou toute chute.
- Recyclez les matériaux d'emballage conformément aux prescriptions locales sobre el desecho vigentes.

**Aviso**

- Verifique la corriente de salida máxima del puerto USB de su dispositivo. Para ello, consulte las instrucciones de uso o diríjase al fabricante.
- A menudo, los valores equivalen a 500 mA (USB A 2.0), 900 mA (USB A 3.0) o alcanzan hasta 3000 mA (USB-C).
- Asegúrese de que el consumo de corriente total de todos los dispositivos USB conectados al hub/adaptador multiuerto no sobrepase el valor calculado.

Nota

- Siempre que sea posible, utilice los receptores USB (radio/ inalámbricos de 2,4 Ghz) directamente en el ordenador/portátil.
- Para poder utilizar la función de carga, el dispositivo debe soportar PowerDelivery (PD) o Thunderbolt-3/4.
- Per l'utilizzo di più schermi con contenuti diversi, deve essere supportato il Multi-Stream Transport (MST).
- Per l'utilizzo di più schermi con contenuti diversi, deve essere supportato il Multi-Stream Transport (MST).
- Supporto MST (trasporto multi-stream): con Windows è possibile utilizzare due schermi aggiuntivi con contenuti diversi.
- Per MST è necessario l'utilizzo di cavi HDMI™/DisplayPort passivi (senza set di chip/convertitore del segnale).
- \*Un riepilogo dettagliato delle possibilità di collegamento e delle risoluzioni massime tra i vari sistemi è disponibile in [www.hama.com](http://www.hama.com) -> 00200100 -> download

3. Puesta en marcha y funcionamiento

- Encienda su ordenador y espere a que arranque completamente.
- Conecte el producto a un puerto USB libre de su ordenador.
- El producto se reconoce automáticamente, sin necesidad de instalar ningún controlador.
- En caso necesario, siga las instrucciones de su sistema operativo.
- Enchufe los dispositivos USB al producto de forma consecutiva para poder utilizarlos.

4. Exclusion de responsabilidad

Hama GmbH & Co KG no se responsabiliza ni concede garantía por los daños que surjan por una instalación, montaje o manejo incorrectos del producto o por la no observación de las instrucciones de manejo y/o de las instrucciones de seguridad.

5. Datos técnicos

Tensión de funcionamiento / consumo de corriente	5 – 20 V $\approx$ max. 5 A
Compatibilidad	Puerto USB-C
Requisitos del sistema	Windows 11 / 10 / 8 / 7 Mac OS 10.8 $\geq$
Especificación USB	USB 3.2 Gen1

**Nota**

- En caso de fallo o de que el producto deje de reaccionar, desenchufe el producto, espere algunos segundos y vuelva a enchufarlo.

NL Gebruiksaanwijzing

- Inhoud van de verpakking
- Veiligheidsinstructies

- Né próbóvat meg reparálni az eszközt önállóan. Práce serwisowe zlećaj wykwalifikowanemu personelowi fachowemu.
- Né nyissa ki a termékét és ne használja, míg az eszközöszony.
- Né használja a terméket a műszaki adatokban megadott teljesítményhatárain túl.
- Né módosítsa az eszközt. Ezzel elveszíti az összes jogát a termék iránt.
- Ez az eszköz, mint minden elektronikus készülék, nem gyermekek kezébe való!
- A terméket kizárólag az előírt célra használja.
- Ölja meg a termék szennyeződéstől, nedvességtől és túlmelegedéstől, és kizárólag zárt környezetben használja.
- A termék csak épületen belüli használatra készült.
- A termék nem használja a levegő és egyéb hőforrások közelében, vagy közvetlen napsütésnek kitéve.
- Né használja a terméket párák környezetében, és kerülje az érintkezést forróssal vízzel.
- Né használja a terméket olyan helyen, ahol elektronikus készülékek nincsenek megengedve.
- Né tje se a termékét és ne tegye ki heves rázkódnásnak.
- Azonnal ártalmatlanítsa a csomagolóanyagot a helyi leg érvényes ártalmatlanítási előírások szerint.

**Waarschuwing**

- Bepaal de maximale waarde van de uitgaande stroom van de USB-poort van uw apparaat. Dit kunt u in de bedieningsinstructies vinden of u kunt contact opnemen met de fabrikant.
- Vaak bedragen de waarden 500 mA (USB-A 2.0), 900 mA (USB-A 3.0) of max. 3000 mA (USB-C).
- Controleer of het totale stroomverbruik van alle op de hub/ multiport-adapter aangesloten USB-apparaten niet meer dan de vastgestelde waarde bedraagt.

Aanwijzing

- Gebruik de USB-ontvanger (draadloos/wireless 2,4 Ghz) indien mogelijk rechtstreeks op de computer/notebook.
- Om van de opladfunctie gebruik te kunnen maken, moet het toestel PowerDelivery (PD) of Thunderbolt 3/4 ondersteunen.
- Voor het gebruik van de HDMI™- of DisplayPort-functie moet het apparaat DP-Alt-Mode of Thunderbolt-3/4 of USB4 ondersteunen.
- Ondersteuning van MST (Multi-Stream-Transport) is een vereiste voor het gebruik van meerdere monitoren met verschillende scherminhouden.
- Voor MST moeten passieve VGA/HDMI™-kabels (zonder chipset/ signaalomzetter) worden gebruikt.
- \*Een gedetailleerd overzicht van de aansluitmogelijkheden en maximale resoluties voor verschillende systemen vindt u op [www.hama.com](http://www.hama.com) -> 00200100 -> download

3. Ingebruikneming en werking

- Start uw computer helemaal op.
- Sluit het product op een vrije USB-poort van uw computer aan.
- Het product wordt automatisch herkend, het installeren van een driver is niet nodig.
- Volg evt. de aanwijzingen van uw besturingssysteem op.
- Sluit achtereenvolgens de toestellen op het product aan om deze te kunnen gebruiken.

4. Uitsluiting van garantie en aansprakelijkheid

Hama GmbH & Co KG aanvaardt geen enkele aansprakelijkheid of garantieclaims voor schade of gevolgschade, welke door ondeskundige installatie, montage en ondeskundig gebruik van het product ontstaan of het resultaat zijn van het niet in acht nemen van de bedieningsinstructies en/of veiligheidsinstructies.

5. Technische specificaties

Bedrijfsspanning / stroomverbruik	5 – 20 V $\approx$ max. 5 A
Compatibiliteit	USB-C aansluiting
Systeemvereisten	Windows 11 / 10 / 8 / 7 Mac OS 10.8 $\geq$
USB-Specificatie	USB 3.2 Gen1

**Aanwijzing**

- Koppel het product los, wacht u enige seconden en sluit u het product weer aan, indien er zich een storing voordoet of het product niet meer reageert.

I Istruzioni per l'uso

- Contenuto della confezione
- Indicazioni di sicurezza:

- Né próbóvat meg igazítani o riparare l'apparecchio da soli. Fare eseguire qualsiasi lavoro di riparazione al personale specializzato competente.
- Non aprire il prodotto e non utilizzarlo più se danneggiato.
- Non mettere in esercizio il prodotto al di fuori dei suoi limiti di rendimento indicati nei dati tecnici.
- Non apportare modifiche all'apparecchio per evitare di perdere i diritti di garanzia.
- Tenere questo apparecchio, come tutte le apparecchiature elettriche, fuori dalla portata dei bambini!
- Utilizzare il prodotto esclusivamente per lo scopo previsto.
- Proteggere il prodotto da sporcizia, umidità e surriscaldamento e utilizzarlo solo in ambienti asciutti.
- Il prodotto è stato concepito solo per l'utilizzo all'interno degli edifici.
- Evitare di mettere in esercizio il prodotto in prossimità di riscaldamento, altre fonti di calore o la luce diretta del sole.
- Non usare il prodotto in ambienti umidi ed evitare il contatto con gli spruzzi.
- Non utilizzare il prodotto in zone in cui non sono ammesse le apparecchiature elettroniche.
- Non fare cadere il prodotto e non sottoporlo a forti scossoni!
- Maltiare immediatamente il materiale d'imballaggio attenendosi alle prescrizioni locali vigenti.

Attenzione

Verificare la corrente in uscita massima del connettore USB del proprio dispositivo. Consultare le istruzioni o rivolgersi al produttore. Spesso i valori sono di 500 mA (USB-A 2.0), 900 mA (USB-A 3.0) oppure fino a 3000 mA (USB-C).

Assicurarsi che l'assorbimento totale di energia di tutti i dispositivi USB collegati all'hub/adattatore multiport non superi il valore stabilito.

Avvertenza

- Se possibile, collegare il ricevitore USB (wireless 2,4 Ghz) direttamente al computer/notebook.
- Per l'uso della funzione di carica è necessario che il dispositivo supporti la modalità DisplayPort-Alternate o Thunderbolt-3/4.
- Per utilizzare la funzione HDMI™ o DisplayPort, il dispositivo deve supportare DP-Alt-Mode, Thunderbolt-3/4 o USB4.
- Per l'utilizzo di più schermi con contenuti diversi, deve essere supportato il Multi-Stream Transport (MST).
- Supporto MST (trasporto multi-stream): con Windows è possibile utilizzare due schermi aggiuntivi con contenuti diversi.
- Per MST è necessario l'utilizzo di cavi HDMI™/DisplayPort passivi (senza set di chip/convertitore del segnale).
- \*Un riepilogo dettagliato delle possibilità di collegamento e delle risoluzioni massime tra i vari sistemi è disponibile in [www.hama.com](http://www.hama.com) -> 00200100 -> download

3. Messa in esercizio e funzionamento

- Accendere il computer e avviarlo.
- Collegare il prodotto a una porta USB libera del computer.
- Il dispositivo viene riconosciuto automaticamente, non è necessario installare alcun driver.
- Attendersi, se necessario, alle istruzioni del proprio sistema operativo.
- Per poter utilizzare i dispositivi, collegarli in sequenza.

4. Esclusione di garanzia

Hama GmbH & Co.KG non si assume alcuna responsabilità per i danni derivati dal montaggio o l'utilizzo scorretto del prodotto, nonché dalla mancata osservanza delle istruzioni per l'uso e/o delle indicazioni di sicurezza.

5. Dati tecnici

Tensione di esercizio / Corrente assorbita	5 – 20 V $\approx$ max. 5 A
Compatibilità	Attacco USB-C
Requisiti minimi di sistema	Windows 11 / 10 / 8 / 7 Mac OS 10.8 $\geq$
Specifica USB	USB 3.2 Gen1

Avvertenza

- In presenza di un guasto o se il prodotto non reagisce più, scollegare il prodotto, attendere alcuni secondi e collegarlo nuovamente.

PL Instrukcja obsługi

- Zawartość opakowania
- Wskazówki bezpieczeństwa

- Né próbóvat meg napravit' samodzielnie urzadzenia. Prace serwisowe zlecać wykwalifikowanemu personelowi fachowemu.
- Né nyissa ki a termékét és ne használja, míg az eszközöszony.
- Né használja a terméket a műszaki adatokban megadott teljesítményhatárain túl.
- Né módosítsa az eszközt. Ezzel elveszíti az összes jogát a termék iránt.
- Ez a készülék, mint minden elektronikus készülék, nem gyermekek kezébe való!
- A terméket kizárólag az előírt célra használja.
- Ölja meg a termék szennyeződéstől, nedvességtől és túlmelegedéstől, és kizárólag zárt környezetben használja.
- A termék csak épületen belüli használatra készült.
- A termék nem használja a levegő és egyéb hőforrások közelében, vagy közvetlen napsütésnek kitéve.
- Né használja a terméket párák környezetében, és kerülje az érintkezést forróssal vízzel.
- Né használja a terméket olyan helyen, ahol elektronikus készülékek nincsenek megengedve.
- Né tje se a termékét és ne tegye ki heves rázkódnásnak.
- Azonnal ártalmatlanítsa a csomagolóanyagot a helyi leg érvényes ártalmatlanítási előírások szerint.

Ostrzeżenie

Ustalić maksymalny prąd wyjściowy gniazda USB urządzenia. W tym celu znaleźć odpowiednie informacje w instrukcji obsługi lub skontaktować się z producentem.

Często wartości wynoszą 500 mA (USB-A 2.0), 900 mA (USB-A 3.0) lub nawet 3000 mA (USB-C).

Zadbać o to, aby całkowity pobór prądu wszystkich podłączonych do koncentratora/adaptera Multiport urządzeń USB nie przekroczył ustalonej wartości.

Wskazówki

- W miarę możliwości odbiornik USB (radiowo/beprzewodowy 2,4 Ghz) podłączyć bezpośrednio do komputera/notebooka.
- A töltőfunkció használatához az eszközhöz támogatnia kell a PowerDelivery-t (PD) vagy a Thunderbolt-3/4-ot, a Thunderbolt-3/4 vagy az USB4 technológiát.
- Az MST (Multi-Stream-Transport) támogatása előfeltétel a különböző képnyő tartalmú monitorok egyidejű használatához.
- MST-támogatás (Multi-Stream-Transport): Windows alatt két további, különböző képnyő tartalmú monitor használható.
- Az MST-hez passzív HDMI™/DisplayPort kábelekkel kell használni (chipkészlet/jelelátalkodó nélkül).
- \*A különböző rendszerek alatti csatlakoztatási lehetőségek és maximális felbontások részletes áttekintését a [www.hama.com](http://www.hama.com) -> 00200100 -> download oldalon találja

3. Uruchamianie i obsługa

- Uruchoć komputer i odczekać do momentu całkowitego załadowania systemu.
- Podłączyć produkt do wolnego portu USB komputera.
- Produkt jest automatycznie rozpoznawany, nie jest konieczna instalacja sterowników.
- Eventualnie postępować zgodnie z instrukcjami systemu operacyjnego.
- W celu korzystania z urządzeń podłączyć je kolejno do portów USB.

4. Wyłączenie odpowiedzialności

Hama GmbH & Co KG nie udziela gwarancji ani nie odpowiada za szkody wskutek niewłaściwej instalacji, montażu oraz nieprawidłowego stosowania produktu lub nieprzestrzegania instrukcji obsługi i/lub wskazówek bezpieczeństwa.

5. Dane techniczne

Napięcie robocze / pobór prądu	5 – 20 V $\approx$ max. 5 A
Kompatybilność	Port USB-C
Wymagania systemowe	Windows 11 / 10 / 8 / 7 Mac OS 10.8 $\geq$
Specyfikacja USB	USB 3.2 Gen1

## RO Manual de utilizare

- Conținutul pachetului**
  - USB-C dokovací stanice
  - Acest manual de utilizare

### 2. Instrucțiuni de siguranță

- Nu încercați să reparați sau să depanați aparatul. Operațiile de reparații se execută numai de personal de specialitate.
- Nu deschideți produsul și nu-l utilizați în continuare în caz de deteriorare.
- Nu exploatăți produsul în afara limitelor de putere indicate în datele tehnice.
- Nu executați modificări la aparat. În acest fel pierdeți orice drept la garanție.
- Acest aparat, ca de altfel toată aparatura electronică, nu are ce căuta în mâinile copiilor!
- Folosiți produsul numai în scopul pentru care a fost conceput.
- Protejați produsul de impurități, umiditate, supraîncăzire și utilizați-l numai în mediu uscat.
- Produsul este conceput numai pentru utilizarea în interiorul clădirilor.
- Evitați folosirea produsului în imediața apropiere a sistemului de încălzire, a altor surse de căldură sau în radiații solară directă.
- Nu folosiți produsul în mediu umed și evitați stropirea cu apă.
- Nu folosiți produsul în zone unde nu sunt admise aparate electronice.
- Nu lăsați produsul să cadă și nu îl sunpeți trepidătoril puternice.
- Reciclaare materialului pachetului se execută conform normelor locale de salubritate în vigoare.

<b>Avertizări</b>
<ul style="list-style-type: none"><li>Determinați intensitatea maximă de ieșire a racordului USB la aparat. Verificați valoarea obținută cu cea din manualul de funcționare respectiv adresați-vă producătorului.</li> <li>Valorile pot fi de 500 mA (USB-A 2.0), 900 mA (USB-A 3.0) sau până la 3000 mA (USB-C).</li> <li>Asigurați-vă ca consumul de curent al aparatelor USB conectate la Hub/adaptor Multiport să nu depășească valoarea determinată.</li></ul>

### Instrucțiune

- Dacă este posibil, utilizați receptorul USB (radio/wireless 2,4 GHz) direct pe computer/notebook.
- Pentru folosirea funcției de încărcare aparatul trebuie să susțină PowerDelivery (PD) sau Thunderbolt-3/4.
- Pentru utilizarea funcției HDMI™ sau DisplayPort, este necesar ca aparatul să accepte DP-Alt-Mode, Thunderbolt-3/4 sau USB4.
- Pentru utilizarea mai multor monitoare cu continuinut diferite afișate pe ecran, susțineți tehnologiai MST (multi stream transport) apropiată de premisă.
- Susțineți MST (Multi-Stream-Transport). Este posibilă utilizarea a două monitoare suplimentare în cadrul unui sistem, cu conținuturi diferite ale ecranelor.
- Pentru MST trebuie utilizate cabluri pasive HDMI™/DisplayPort (fără set de chip-uri/transformator de semnal).
- \*O imagine de detaliu a posibilităților de conectare și a rezoluțiilor maxime ale diferitelor sisteme le puteți găsi la www.hama.com -> 00200100 -> download

### 3. Punere în funcțiune și exploatare

- Porniți calculatorul și startați complet programele inițiale.
- Conectați produsul la un port USB liber al calculatorului.
- Produsul este recunoscut automat, instalare de drivere nu este necesară.
- Dacă este cazul urmați instrucțiunile sistemului de funcționare.
- Pentru folosirea aparatelor, conectați-le consecutiv la produs.

### 4. Excludere de garanție

Hama GmbH & Co KG nu își asumă nici o răspundere sau garanție pentru pagube cauzate de montare, instalare sau folosirea necorespunzătoare a produsului sau nerespectarea instrucțiunilor de folosire sau/si a instrucțiunilor de siguranță.

### 5. Date tehnice

<b>Tensiune de funcționare / Consum de curent</b>	5 – 20 V <b>≐</b> max. 5 A
<b>Compatibilitate</b>	Port USB-C
<b>Cerințe de sistem</b>	Windows 11 / 10 / 8 / 7 Mac OS 10.8 <b>≥</b>
<b>Specificație USB</b>	USB 3.2 Gen1

### Instrucțiune

- Dacă observați o defecțiune sau produsul nu mai reacționează, deconectați-l, așteptați câteva secunde și conectați-l din nou.

## CZ Návod k použití

- Obsah balení**
  - Dokovací stanice USB-C
  - Tento návod k obsluze

### 2. Bezpečnostní pokyny

- Do výrobku samovolně nezasahujte a neopravujte ho. Veškeré úkony údržby přenechejte příslušnému odbornému personálu.
- Výrobek neotvírejte a v případě poškození již dále nepoužívejte.
- Přístroj neprovazujte mimo meze výkonu uvedené v technických údajích.
- Na výrobku neprovádějte žádné změny.Tím zanikají veškeré závazky ze záruky.
- Tento produkt, stejně jako všechny ostatní elektronické produkty, nepatří do rukou dětí!
- Výrobek používejte výhradně ke stanovenému účelu.
- Výrobek chraňte před znečištěním. Nepoužívejte ve vlhkém prostředí a zabráňte styku s vodou. Používejte pouze v suchých prostorách.
- Výrobek je určen pouze pro použití v interiéru.
- Výrobek nepoužívejte v blízkosti zdrojů tepla, ani nevystavujte působení přímého slunečního záření.
- Výrobek nepoužívejte ve vlhkém prostředí a zabráňte styku s vodou.
- Výrobek nepoužívejte na místech, kde je používání elektronických zařízení zakázáno.
- Výrobek chraňte před pádem a velkými otřesy.
- Vybíté baterie bez odkladu vyměňte a zlikvidujte dle platných předpisů.

<b>Upozornění</b>
<ul style="list-style-type: none"><li>Zjistěte maximální výstupní proud USB vstupu na svém zařízení. Tyto údaje najdete v příslušném návodu k obsluze nebo se obraťte na jeho výrobce.</li> <li>Hodnoty proudu se často pohybují mezi 500 mA (USB-A 2.0), 900 mA (USB-A 3.0) až 3000 mA (USB-C).</li> <li>Ujistěte se, že celkový příkon všech USB zařízení připojených na hub/ adaptér s multiportem nepřekračuje zjištěnou hodnotu.</li></ul>
<b>Poznámka</b>
<ul style="list-style-type: none"><li>Používejte USB přijímač (rádiový/bezdrátový 2,4 GHz) přímo na svém počítači/notebooku.</li> <li>Pro použití funkce nabíjení musí přístroj podporovat PowerDelivery (PD) nebo Thunderbolt-3/4.</li> <li>Pro použití funkce HDMI™ nebo DisplayPort musí přístroj podporovat DP-Alt-Mode, Thunderbolt-3/4 nebo USB4.</li> <li>Pro používání několika monitorů s různými obsahy obrazovek je předpokladem podpora MST (Multi-Stream-Transport).</li> <li>Podpora MST (Multi-Stream-Transport). V systému Windows lze použít dva přidávané monitory s různým obsahem obrazovek.</li> <li>Pro MST musíte být použity pasivní kabely HDMI™/DisplayPort (bez čipové převaděče signálů).</li> <li>*Podrobný přehled možností připojení a maximálních rozlišení mezi různými systémy naleznete na <span>www.hama.com -&gt; 00200100 -&gt; download</span></li></ul>

### 3. Uvedení do provozu a provoz

- Spusťte počítač a nechte ho zcela naběhnout.
- Připojte produkt k volné zdičce USB svého počítače.
- Produkt bude rozpoznán automaticky, instalace ovladače není nutná.
- Popř. postupujte podle pokynů svého operačního systému.
- Postupně připojte přístroje k produktu, aby je bylo možné používat.

### 4. Vyloučení záruky

Hama GmbH & Co KG nepřebírá žádnou odpovědnost nebo záruku za škody vzniklé neodbornou instalací, montáží nebo neodborným použitím výrobku nebo nedodržováním návodu k použití a/nebo bezpečnostních pokynů.

### 5. Technické údaje

<b>Provozní napětí / příkon</b>	5 – 20 V <b>≐</b> max. 5 A
<b>Kompatibilita</b>	Přípojka USB-C
<b>Požadavky na systém</b>	Windows 11 / 10 / 8 / 7 Mac OS 10.8 <b>≥</b>
<b>USB-specifikace</b>	USB 3.2 Gen1

<b>Poznámka</b>
<ul style="list-style-type: none"><li>V případě poruchy nebo pokud výrobek nereaguje, výrobek odpojte od sítě, vyčkejte několik sekund a opět připojte.</li></ul>

## SK Návod na použitie

- Obsah balenia**
  - USB-C dokovací stanica
  - Tento návod na používanie
- Bezpečnostné upozornenia**
  - Nepokúšajte sa prístroj samovoľne ošetrovať alebo opravovať. Prenechajte akékoľvek úkony údržby kompetentnému odbornému personálu.
  - Výrobok neotvárajte a nepoužívajte ho ďalej, ak je poškodený.
  - Výrobok neprevádzkujte mimo svojich výkonových medzi uvedených uvedených v technických údajoch.
  - Na zariadení/prístroji nerobte žiadne zmeny. Má to za následok stratu akýchkoľvek nárokov na plnenie zo záruky.
  - Tento prístroj, rovnako ako všetky elektrické zariadenia, nepatrí do detstských rúk!
  - Výrobok používajte výhradne na stanovený účel.
  - Výrobok chráňte pred znečistením. Nepoužívajte vo vlhkom prostredí a zabráňte styku s vodou. Používajte iba v suchých priestoroch.
  - Výrobek je určený iba pre použitie v interiéri.
  - Výrobok nepoužívajte v blízkosti zdrojov tepla, ani nevystavujte pôsobeniu priameho slnečného žiarenia.
  - Výrobok nepoužívajte vo vlhkom prostredí a zabráňte styku s vodou.
  - Výrobok nepoužívajte na miestach, kde je používanie elektronických zariadení zakázané.
  - Výrobok chráňte pred pádmi a veľkými otrasmí.
  - Obalový materiál zlikvidujte podľa platných predpisov o likvidácii.
- Upozornenie**
  - Zistite maximálny výstupný prúd USB zdieľky vášho zariadenia. Je uvedený v návode na používanie, prípadne sa obraťte na výrobcu.
  - Hodnoty sú často 500 mA (USB-A 2.0), 900 mA (USB-A 3.0) alebo až 3 000 mA (USB-C).
  - Uistite sa, že celkový odtber prúdu všetkých zariadení USB pripojených k hubu/viacportovému adaptéru neprekračuje zistenú hodnotu.

<b>Poznámka</b>
<ul style="list-style-type: none"><li>Ak je to možné, používajte USB prijímač (rádiový/wireless 2,4 GHz) priamo na počítači/notebooku.</li> <li>Na použitie funkcie nabíjania musí zariadenie podporovať PowerDelivery (PD) alebo Thunderbolt-3/4.</li> <li>Pre použitie funkcie HDMI™ alebo DisplayPort musí zariadenie podporovať režim DP-Alt, Thunderbolt-3/4 alebo USB4.</li> <li>Prí používaní viacerých monitorov s rozličnými obsahmi obrazovky je predpokladom podpora MST (Multi-Stream-Transport).</li> <li>Podpora MST (multi-stream transport). V systéme Windows lze použiť dva pridávané monitory s rôznym obsahom obrazovky.</li> <li>Pre MST musíte byť použité pasívne káble HDMI™/DisplayPort (bez čipovej převaděče signálů).</li> <li>*Podrobný přehled možností připojení a maximálních rozřešení v rozličných systémech najdete na <span>www.hama.com -&gt; 00200100 -&gt; download</span></li></ul>

- Pro použití funkce nabíjení musí přístroj podporovat PowerDelivery (PD) nebo Thunderbolt-3/4.
- Pro použití funkce HDMI™ nebo DisplayPort musí přístroj podporovat DP-Alt-Mode, Thunderbolt-3/4 nebo USB4.
- Pro používání několika monitorů s různými obsahy obrazovek je předpokladem podpora MST (Multi-Stream-Transport).
- Podpora MST (Multi-Stream-Transport). V systému Windows lze použít dva přidávané monitory s různým obsahem obrazovek.
- Pro MST musíte být použity pasivní kabely HDMI™/DisplayPort (bez čipové převaděče signálů).
- \*Podrobný přehled možností připojení a maximálních rozřešení v rozličných systémech najdete na www.hama.com -> 00200100 -> download

### 3. Uvedení do prevádzky a prevádzka

- Spusťte počítač a bootujte ho kompletne.
- Připojte výrobok k voľnej USB zdieľke vášho počítača.
- Výrobok bude automaticky rozpoznán, inštalácia ovladača nie je potrebná.
- V prípade potreby postupujte podľa pokynov vášho operačného systému.
- Zasuňte zariadenia postupne do výrobku, aby ste ich mohli používať.

### 4. Vylúčenie záruky

Firma Hama GmbH & Co KG nenečuje/zodpovedá za škody vyplývajúce z neodbornej inštalácie, montáže alebo neodborného používania výrobku alebo z nerespektovania návodu na používanie a/alebo bezpečnostných pokynů.

### 5. Technické údaje

<b>Prevádzkové napätie /odber prúdu</b>	5 – 20 V <b>≐</b> max. 5 A
<b>Kompatibilita</b>	USB-C port
<b>Systémové požiadavky</b>	Windows 11 / 10 / 8 / 7 Mac OS 10.8 <b>≥</b>
<b>USB špecifikácia</b>	USB 3.2 Gen1

<b>Poznámka</b>
<ul style="list-style-type: none"><li>Odpojte výrobok, čakajte niekoľko sekúnd a výrobok opäť pripojte, ak ide o poruchu alebo ak výrobok už nereaguje.</li></ul>

## P Manual de instruções

- Conteúdo da embalagem**
  - USB-C dockingstation
  - Este manual de instruções

### 2. Instruções de segurança

- Não tente fazer a manutenção ou reparar o aparelho. Qualquer trabalho de manutenção deve ser executado por técnicos especializados.
- Não abra o produto nem o utilize caso este esteja danificado.
- Não utilize o produto fora dos limites de desempenho indicados nas especificações técnicas.
- Não efectue modificações no aparelho. Perda dos direitos de garantia.
- Este aparelho não pode ser manuseado por crianças, tal como qualquer aparelho eléctrico.
- Utilize o produto apenas para a finalidade prevista.
- Proteja o produto contra sujidade, humidade e sobreaquecimento e utilize-o somente em ambientes secos.
- O produto é adequado apenas para instalação em interiores.
- Não utilize o produto perto de aquecedores, outras fontes de calor ou directamente exposto à luz solar.
- Não utilize o produto em ambientes húmidos e evite jactos de água.
- Não utilize o produto em áreas nas quais não são permitidos aparelhos electrónicos.
- Não deixe cair o produto nem o submeta a choques fortes.
- Elimine imediatamente o material da embalagem em conformidade com as normas locais aplicáveis.

<b>Aviso</b>
<ul style="list-style-type: none"><li>Determine a corrente de saída máxima da porta USB do seu aparelho. Para isso, consulte o manual de instruções ou contacte o fabricante.</li> <li>Os valores são frequentemente 500 mA (USB-A 2.0), 900 mA (USB-A 3.0) ou até 3000 mA (USB-C).</li> <li>Certifique-se de que todo o consumo de corrente de todos os adaptadores Hub/Multiport dos aparelhos USB conectados não excedem o valor determinado.</li></ul>

### Nota

- Opere o recetor USB (por rádio/sem fio 2,4 GHz) diretamente no computador/notebook, se possível.
- Para a utilização da função de carregamento, o dispositivo tem de suportar a PowerDelivery (PD) ou Thunderbolt-3/4.
- Para utilizar a função HDMI™ ou DisplayPort, o dispositivo tem de suportar a PowerDelivery (PD) ou Thunderbolt-3/4 ou USB4.
- MST-estöd (Multi-Stream-Transport). Under Windows kan två extra monitorer med olika innehåll användas.
- Supporte de MST (Multi Stream Transport): en computadorades com Windows, podem ser utilizados dois monitores adicionais com apresentação de conteúdos diferentes nos respetivos ecrãs.
- Para MST têm de ser utilizados cabos HDMI™/DisplayPort passivos (sem conjunto de chips/convertor de sinal).
- \*Podrobný přehled možností připojena a maximálních rozřešení v rozličných systémech najdete na www.hama.com -> 00200100 -> download

### 3. Colocação em funcionamento e operação

- Ligue o seu computador e aguarde até que o arranque esteja concluído.
- Ligue o produto a uma entrada USB livre do seu computador.
- O produto é detetado automaticamente, não sendo necessária a instalação de um controlador.
- Se aplicável, siga as instruções apresentadas pelo seu sistema operativo.
- Insira os dispositivos um após o outro no produto para os poder utilizar.

### 4. Exclução de garantia

A Hama GmbH & Co KG não assume qualquer responsabilidade ou garantia por danos provocados pela instalação, montagem ou manuseamento incorrectos do produto e não observação do das instruções de utilização e/ou das informações de segurança.

### 5. Especificações técnicas

<b>Tensão operacional /consumo de energia</b>	5 – 20 V <b>≐</b> max. 5 A
<b>Compatibilidade</b>	Ligação USB-C
<b>Requisitos do sistema</b>	Windows 11 / 10 / 8 / 7 Mac OS 10.8 <b>≥</b>
<b>Especificação USB</b>	USB 3.2 Gen1

<b>Nota</b>
<ul style="list-style-type: none"><li>Desligue o produto da tomada, aguarde alguns segundos e volte a ligá-lo à tomada se ocorrer uma falha ou se o produto deixar de responder.</li></ul>

## S Bruksanvisning

- Förpackningsinnehåll**
  - USB-C dockingsstation
  - Den här bruksanvisningen

### 2. Säkerhetsanvisningar

- Förskriv inte serva eller reparera produkten själv. Överlått allt servicearbete till ansvarig teknisk personal.
- Öppna inte produkten och använd den inte mer om den är skadad.
- Använd inte produkten utöver de effektt gränser som anges i den tekniska datan.
- Förändra ingenting på produkten. Då förlorar du alla garantianskrå. r.
- Press som alla elektriska apparater ska även denna förvaras utom räckhåll för barn!
- Använd bara produkten till det den är avsedd för.
- Skydda produkten mot smuts, fukt och överhettning och använd den bara i inomhusmiljöer.
- Produkten är bara avsedd för inomhusanvändning.
- Använd inte produkten alldeles intill elementet, andra värmekällor eller i direkt solsken.
- Använd inte produkten i en fuktig omgivning och undvik stänkvatten.
- Använd inte produkten inom områden där elektroniska apparater inte är tillåtna.
- Tappa inte produkten och utsätt den inte för kraftiga vibrationer.
- Kassera förpackningsmaterialet direkt enligt lokalt gällande kasseringsregler.

<b>Varning</b>
<ul style="list-style-type: none"><li>Fastställ den maximala utgångsströmmen i enhetsen USB-port. Se bruksanvisningen eller kontakta tillverkaren.</li> <li>Om ett uppgår värdena till 500 mA (USB-A 2.0), 900 mA (USB-A 3.0) eller upp till 3 000 mA (USB-C).</li> <li>Säkerställ att den totala strömförbrukningen för alla USB-enheter som är anslutna till hubben/MultiPort-adaptern inte överskrider det fastställda värdet.</li></ul>

### Hänvisning

- använd om möjligt USB-mottagare (trådlös 2,4 GHz) direkt på datorn/notebooken.
- För användning av laddningsfunktionen måste enheten stödja PowerDelivery (PD) eller Thunderbolt-3/4.
- För att HDMI™- eller DisplayPort-funktionen ska kunna användas måste enheten stödja DP-Alt-Mode, Thunderbolt-3/4 eller USB4.
- För användning av flera bildskärmar med olika skärminnehåll krävs stöd för MST (Multi-Stream-Transport).
- O suporte de MST (Multi-Stream-Transport). Under Windows kan två extra monitorer med olika innehåll användas.
- Supporte de MST (Multi Stream Transport): en computadorades com Windows, podem ser utilizados dois monitores adicionais com apresentação de conteúdos diferentes nos respetivos ecrãs.
- Para MST têm de ser utilizados cabos HDMI™/DisplayPort passivos (sem conjunto de chips/convertor de sinal).
- \*Podrobný přehled možností připojena a maximálních rozřešení v rozličných systémech najdete na www.hama.com -> 00200100 -> download

### 3. Komma igång och använda

- Starta upp datorn helt.
- Anslut produkten till en ledig USB-port på datorn.
- Produkten registreras automatiskt, ingen drivrutin behövs.
- Följ vid behov anvisningarna från operativsystemet.
- Anslut enheterna i en taget till produkten för att använda dem.

### 4. Garanti-friskrivning

Hama GmbH & Co KG övertar ingen form av ansvar eller garanti för skador som beror på olämplig installation, montering och olämplig produktanvändning eller på att bruksanvisningen och/eller säkerhetsanvisningarna inte följs.

### 5. Tekniska data

<b>Driftspänning /strömförbrukning</b>	5 – 20 V <b>≐</b> max. 5 A
<b>Kompatibilitet</b>	USB-C anslutning
<b>Systemförutsättning</b>	Windows 11 / 10 / 8 / 7 Mac OS 10.8 <b>≥</b>
<b>USB-specifikation</b>	USB 3.2 Gen1

### Hänvisning

- Koppla från produkten, vänta några sekunder och anslut produkten igen när det finns en störning eller när produkten inte reagerar längre.

## RUS Руководство по эксплуатации

- Комплект поставки**
  - USB-C докнгнstation
  - Настоящая инструкция

### 2. Техника безопасности

- Запрещается самостоятельно ремонтировать устройство. Ремонт разрешается проводить только квалифицированному персоналу.
- Изделие не открывать. Запрещается эксплуатировать неисправное изделие.
- Соблюдать технические характеристики.
- Запрещается вносить изменения в конструкцию. В противном случае гарантийные обязательства аннулируются.
- Не давать детям!
- Запрещается использовать не по назначению.
- Беречь от грязи, влаги и источников тепла. Эксплуатировать только в сухих условиях.
- Запрещается эксплуатировать вне помещений.
- Не эксплуатировать в непосредственной близости с нагревательными приборами, беречь от прямых солнечных лучей.
- Беречь от влаги и брызг.
- Не применять в запрещенных зонах.
- Не ронять. Беречь от сильных ударов.
- Утилизировать упаковку в соответствии с местными нормами.

<b>Внимание</b>
<ul style="list-style-type: none"><li>Определите максимальный выходной ток гнезда USB устройства. Для этого смотрите инструкцию по эксплуатации устройства или обратитесь к производителю устройства.</li> <li>Частыми значениями являются 500 mA (USB-A 2.0), 900 mA (USB-A 3.0) или до 3000 mA (USB-C).</li> <li>Общий потребляемый ток всех подключенных к концентратору USB-устройств не должен превышать полученное значение.</li></ul>

### Примечание

- По возможности подключайте USB-приемник (радио/ безпроводной 2,4 ГГц) напрямую к компьютеру/ноутбуку.
- Для режима зарядки устройство должно поддерживать режим PowerDelivery (PD) или режим Thunderbolt-3/4.
- Для использования функций HDMI™ или DisplayPort устройсто должно поддерживать режим DP-Alt, Thunderbolt-3/4 или USB4.
- Для использования нескольких мониторов с разным содержанием требуется поддержка MST (Multi-Stream-Transport).
- Поддержка MST (Multi-Stream-Transport): на Windows можно использовать два дополнительных монитора с разным содержанием.
- Для функций MST необходимо использовать пассивный кабель Windows (без чипсета/преобразователя сигнала).
- \*Подробный обзор возможностей подключения и максимального разрешения с разными системами можно найти на сайте www.hama.com -> 00200100 -> download

### 3. Ввод в эксплуатацию и работа

- Включите компьютер и дождитесь завершения загрузки операционной системы.
- Подключите изделие к свободному USB-разъему компьютера.
- Изделие будет обнаружено автоматически, установка драйвера не требуется.
- При необходимости следуйте инструкциям в операционной системе.
- Для начала работы подключите другие устройства..

### 4. Отказ от гарантийных обязательств

Компания Hama GmbH & Co KG не несет ответственность за ущерб, возникший вследствие неправильного монтажа, подключения и использования изделия не по назначению, а также вследствие несоблюдения инструкции по эксплуатации и техники безопасности.

<b>Рабочее напряжение/ Потребление тока</b>	5 – 20 V <b>≐</b> max. 5 A
<b>Совместимость</b>	Разъем USB-C
<b>Требования к системе</b>	Windows 11 / 10 / 8 / 7 Mac OS 10.8 <b>≥</b>
<b>Стандарт USB</b>	USB 3.2 Gen1

<b>Примечание</b>
<ul style="list-style-type: none"><li>При наличии помех или сбоя отключите изделие, подождите несколько секунд и снова подключите его.</li></ul>

## BG Работна инструкция

- Съдържание на опаковката**
  - USB-C докнгн станция
  - Това ръководство за обслужване

### 2. Забелжки за безопасност

- Не се опитвайте сами да обслужвате или ремонтирате продукта. Оставете всякава техническа поддръжка на компетентните специалисти.
- Не отваряй продукта и при повреда не продължавай да го използвате.
- Не използвайте продукта извън неговите граници на мощността, посочени в техническите данни.
- Не правте промени в уреда. Така ще загубите право на всякакви гаранционни претенции.
- Подобно на всички електрически продукти този продукт не бива да попада в ръцете на деца!
- Използвайте продукта само за предвидената цел.
- Пазете продукта от замръзване, влага и прегряване и го използвайте само в сухи помещения.
- Продуктът е предвиден само за употреба в сгради.
- Не използвайте продукта в непосредствена близост до отоплителни уреди, други източници на топлина или на директна слънчева светлина.
- Не използвайте продукта във влажна среда и избягвайте водни пръски.
- Не използвайте продукта в зони, в които не са разрешени електронни продукти.
- Не позволявайте на продукта да пада и не го излагайте на силни вибрации.
- Изхвърлете опаковъчния материал веднага съгласно действащите на място разпоредби за изхвърляне на отпадъци.

<b>Внимание</b>
<ul style="list-style-type: none"><li>Определете максималния выходной ток гнезда USB устройства. Для этого смотрите инструкцию по эксплуатации устройства или обратитесь к производителю устройства.</li> <li>Частыми значениями являются 500 mA (USB-A 2.0), 900 mA (USB-A 3.0) или до 3000 mA (USB-C).</li> <li>Общий потребляемый ток всех подключенных к концентратору USB-устройств не должен превышать полученное значение.</li></ul>

<b>Внимание</b>
<ul style="list-style-type: none"><li>Установите максимална изходен ток на USB буксата на уреда Ви. За тази цел погледнете в инструкциите за употреба, респ. се обърнете към производителя.</li> <li>Стойностите често възлизат на 500 mA (USB-A 2.0), 900 mA (USB-A 3.0) или до 3000 mA (USB-C).</li> <li>Общият ток на всички включени към мултипортната хъб или адаптер USB уреди не надвишава изчислената стойност.</li></ul>

### Забелжка

- По възможност използвайте USB приемника (радиовълнов/ безжичен 2,4 GHz) директно към компютър/ноутбука.
- За да се използва функцията за зареждане, устройството трябва да поддържа PowerDelivery (PD) или Thunderbolt-3/4.
- За използване на HDMI™ или на функцията DisplayPort уредът трябва да поддържа DP-Alt-Mode, технологията Thunderbolt-3/4 или USB4.
- MST (Multi-Stream-Transport)/многочесто транспортиране) е предпоставка за поддръжка на множество монитори с различно съдържание на екраните.
- Поддръжка на MST (Multi-Stream-Transport): В Windows могат да се използват два допълнителни монитора с различно съдържание на екрана.
- Подключите изделие к свободному USB-разъему компьютера.
- Изделие будет обнаружено автоматически, установка драйвера не требуется.
- При необходимости следуйте инструкциям в операционной системе.
- Для начала работы подключите другие устройства..

- Отказ от гарантийных обязательств
- Компания Hama GmbH & Co KG не несет ответственность за ущерб, возникший вследствие неправильного монтажа, подключения и использования изделия не по назначению, а также вследствие несоблюдения инструкции по эксплуатации и техники безопасности.

<b>Рабочее напряжение/ Потребление тока</b>	5 – 20 V <b>≐</b> max. 5 A
<b>Совместимость</b>	Разъем USB-C
<b>Требования к системе</b>	Windows 11 / 10 / 8 / 7 Mac